

ADJUSTABLE BALANCE CUTTER HEAD

BCH

複刃調整式ヘッド アジャスタブルバランスカッターヘッド BCH



径方向調整ネジ

1 目盛 $\phi 0.1$ (BCH28~52)
 $\phi 0.05$ (BCH67 以上)

スライド

ブレード

取替式構造で損傷を
最小限で抑えます
(BCH67 以上)ネジ込み式接続 (BCH28 ~ 90)
フランジ式接続 (BCH120 以上)

本体とヘッドを確実、強固に接続します

クランプボルト

本体抜き通しで締め付けることにより、
切削負荷を軽減します

クーラントノズル

刃先に確実に給油できます (オプション)

スライド研磨セレーション溝

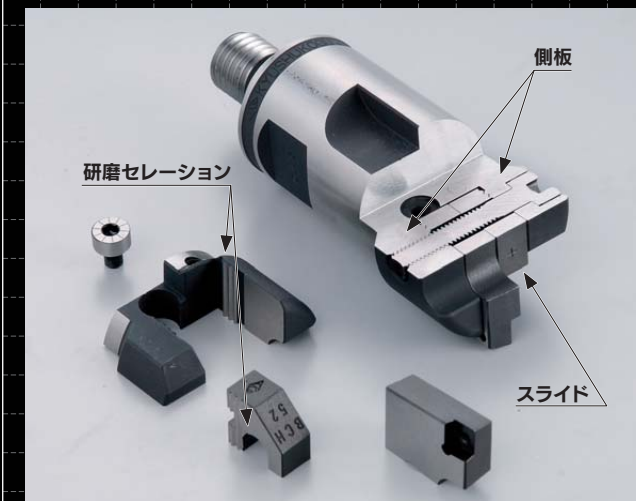
送り方向の付加をしっかりと保持するとともに、
スライドを軸直角に確実に送り出します

刃先・チップ

ろう付け、菱形チップ、四角チップ、三角チップ
と各種取り揃えています

特長・本ページ~P26 本体・P67、68 シャンク・P69~86

高剛性を実現

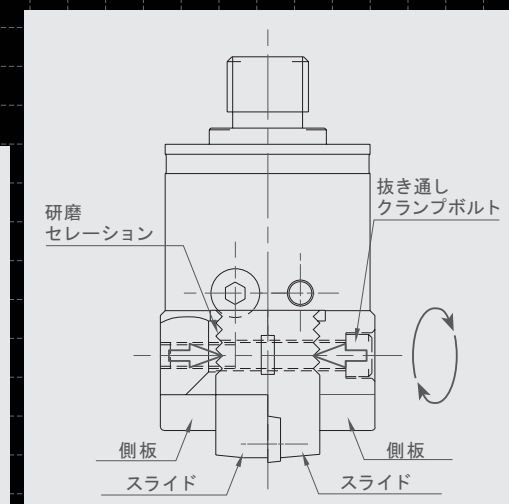
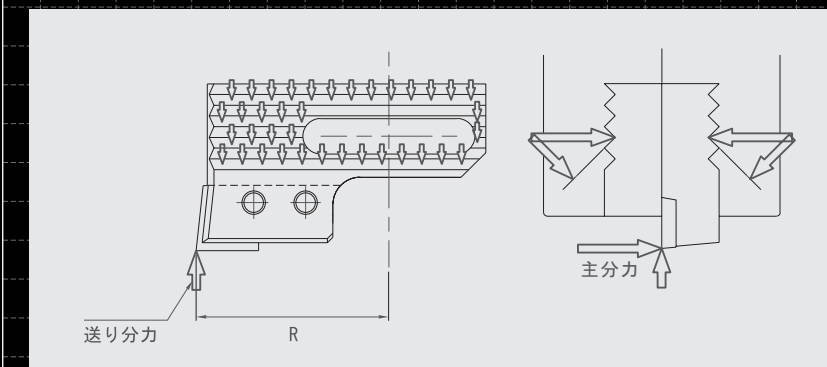


他社粗加工ヘッドとの決定的な違い



側面セレーションと抜き通しクランプ構造

- ① 切削抵抗の主分力を両側のボディ側板で確実に受けとめる。
- ② 抜き通しクランプボルトで側板の倒れを抑制する。
- ③ 切削抵抗の送り分力によってスライドに加わるモーメントを精巧に研磨したセレーション全体で受け止める。



他社二枚刃粗加工ヘッドの構造

《Type1》

底面セレーション

クランプボルト
(二枚のブレードを同時に締め付ける)

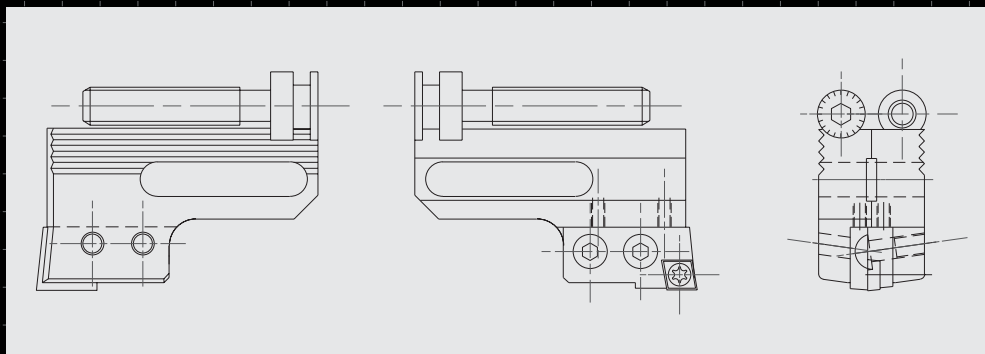
《Type2》側板無し

底面セレーション

- 側板があり主分力を受け止める構造ではあるが、クランプが軸方向であり、倒れやすい。
- 2枚のスライドを同時に締め付けるため締め付け座面高さの誤差により片締めになりやすい。
- クランプボルトを緩めるとボディに隙間が大きすぎて寸法調節がしにくい。

- 側板がなく、ブレードが倒れやすい。そのため剛性が落ちる。
- クランプボルトを緩めるとスライドと本体との隙間ができて寸法調節がしにくい。

独立懸架で寸法調整が容易



- ① 各々のブレード又はスライドは、個別に独立して径方向調整可能です。
- ② ブレード又はスライドのガイドにもなる側面研磨セレーションにより、ブレード又はスライド移動時の刃先の倒れがありません。
- ③ 抜き通しボルトを緩め、ブレード又はスライドのロックを解除してもブレード又はスライドのがたつきが非常に小さく、機上調整も容易です。

ワークに合わせた豊富な刃先



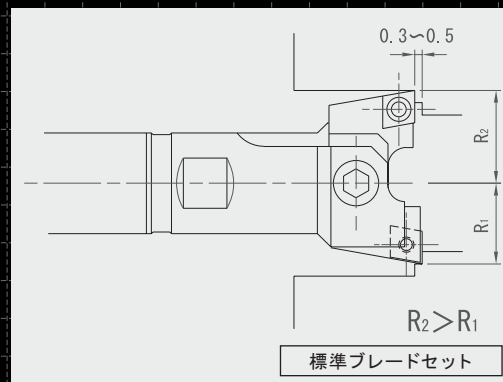
刃先の種類	通り穴	止まり穴	座グリ	薄物加工	特徴
A型			◎		刃先をユーザーにて調整可能
C型		◎			標準チップで選択幅が広い
S型	◎				通り穴専用で水平に対して角度がある。標準チップ
T型				◎	オリジナルチップで切れ味が非常に良い。
C E型		◎			C型チップより一段大きなチップ。BCH 67 以上に対応。

使用方法

強力ステップカット

取りしろが大きな場合に

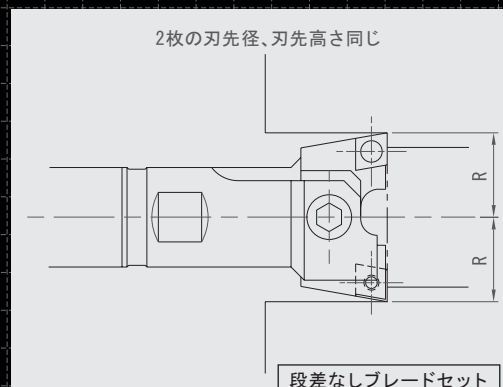
- ① チップに加わる付加を半減できる。
- ② パワーの小さな機械にも有効。
- ③ ツール本数の削減が期待できる。



高速バランスカット

取代が小さな場合、および座グリ加工に

- ① 2 倍の送りで加工時間短縮。
 - ② 加工底面に段差がつかない。
- ※ BCH28 ~ 52 までは「段差なし」とご指定ください。



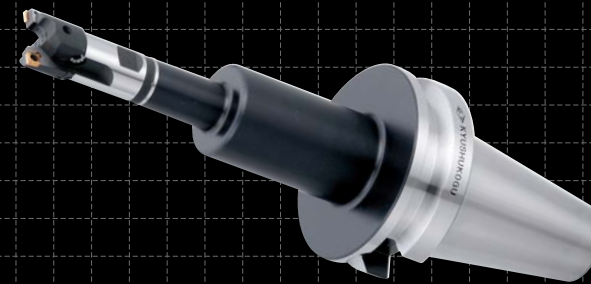
クーラントスルー対応



全品クーラントスルー可能です。
先端ノズルの方向が変えられます。
※クーラントスルー対応型はオプションです。

エクステンション・リダクションに対応しています。
(BCH-28 ~ BCH-52 のみ、P22 に説明があります。)

BCH28 ~ BCH52



- ① シャンクと本体はねじ込み接続です。確実な接続方法で剛性を保っています。
- ② チップはブレードに直接取り付けます。
- ③ 通常はステップバランスカット対応です。
1 対のスライドで刃先に 0.3 ~ 0.5mm の段差を付けています。
※段差なしの製品もご用意できます。
ご注文時に「段差なし」とご指定ください。

BCH67 ~ BCH90



- ① シャンクと本体はねじ込み接続です。確実な接続方法で剛性を保っています。
- ② スライドにチップを装着するブレードを取り付けます。
これにより刃先の破損からスライドを保護します。
- ③ 断続切削や切粉を噛みやすい穴加工等、刃先に大きな負荷が加わる場合にはチップ直付スライドをご使用ください。
※チップ直付スライドはオプションです。
- ④ ブレード取付タイプは軸方向の高さ調整が可能です。
ステップカット、高速バランスカットへの切替ができます。
- ⑤ C型チップでチップサイズを大きくしたい場合は CE ブレード (オプション) をご指定ください。(最小・最大加工径が変わります。)

BCH120 ~ BCH220



- ① シャンクと本体はフランジ接続です。大きな負荷に確実に対応します。
- ② スライドにチップを装着するブレードを取り付けます。
これにより刃先の破損からスライドを保護します。
- ③ ブレード取付タイプは軸方向の高さ調整が可能です。
ステップカット、高速カットへの切替ができます。
- ④ C型チップでチップサイズを大きくしたい場合は CE ブレード (オプション) をご指定ください。(最小・最大加工径が変わります。)

M-BCH300 ~ M-BCH490

- ① アリ溝抱き込みクランプ方式 (アジャスタブルボーリングヘッドと同じ構造) の高剛性品です。
- ② サイドから寸法調整が行えます。
- ③ 1 目盛 $\phi 0.03$ で粗加工だけでなく仕上加工にも使用できる精度です。
- ④ ブレードは C 型、S 型、T 型があります。





BCH(アジャスタブルバランスカッターヘッド)

ヘッド



D 加工径 (φ)		標準コード	図	W ₂	A ₁	ダイヤル 1目盛 (φ)	H	C ₁	H ₂ スパナ巾	重量 kg
最小	最大									
28	34	BCH - 28A	1	10	3	0.1	65	23	19	0.2
33	42	33A		12	4.5		80	30	26	0.5
41	53	41A		15	6		90	40	35	0.9
52	68	52A	2	18	8	0.05	97	57	-	2.0
67	91	67A		12	12		100	112	-	4.1
90	122	90A		16	16		90	210	-	9.0
120	160	120A	3	22	22	0.05	97	63	-	2.3
160	224	160A		32	32		100	148	-	6.2
220	300	220A		40	40		90	210	-	9.0
28	34	BCH - 28T	4	3	3	0.1	65	23	19	0.2
33	42	33T		4.5	4.5		80	30	26	0.5
41	53	41T		6	6		90	40	35	0.9
52	68	52T	5	5	8	0.05	97	57	-	2.0
67	91	67T		12	12		100	112	-	4.1
90	122	90T		16	16		90	210	-	9.0
120	160	120T	6	6	22	0.05	97	63	-	2.3
160	224	160T		32	32		100	148	-	6.2
220	300	220T		40	40		90	210	-	9.0
28	34	BCH - 28C	7	6.35	3	0.1	65	23	19	0.2
33	42	33C		4.5	4.5		80	30	26	0.5
41	53	41C		6	6		90	40	35	0.9
52	68	52C	8	9.525	8	0.05	97	57	-	2.0
67	91	67C		12	12		100	112	-	4.1
90	122	90C		16	16		90	210	-	9.0
120	160	120C	9	12.7	22	0.05	97	63	-	2.3
160	224	160C		32	32		100	148	-	6.2
220	300	220C		40	40		90	210	-	9.0
28	34	BCH - 28S	10	7.94	3	0.1	65	23	19	0.2
33	42	33S		4.5	4.5		80	30	26	0.5
41	53	41S		6	6		90	40	35	0.9
52	68	52S	11	9.525	8	0.05	97	57	-	2.0
67	91	67S		12	12		100	112	-	4.1
90	122	90S		16	16		90	210	-	9.0
120	160	120S	12	12.7	22	0.05	97	63	-	2.3
160	224	160S		32	32		100	148	-	6.2
220	300	220S		40	40		90	210	-	9.0
75	99	BCH - 67CE	8	12.7	12	0.05	97	57	-	2.0
98	130	90CE		16	16		100	112	-	4.1
124	168	120CE		22	22		90	210	-	9.0
164	228	160CE	9	12.7	32	0.05	97	63	-	2.3
224	304	220CE		40	40		100	148	-	6.2
300	390	M-BCH - 300T		468	468		90	210	-	9.0
390	480	390T	13	6	45	0.03	73	290	-	10.1
480	570	480T		12.7	45		83	379	-	13.4
300	390	M-BCH - 300C		12.7	45		73	290	-	10.1
390	480	390C	14	12.7	45	0.03	83	379	-	13.4
480	570	480C		12.7	45		73	290	-	10.1
300	390	M-BCH - 300S		12.7	45		83	379	-	13.4
390	480	390S	15	12.7	45	0.03	73	290	-	10.1
480	570	480S		12.7	45		83	379	-	13.4
480	570	480S		12.7	45		83	468	-	15.4

1. ブレード、チップ止めネジ (A型以外)、操作用レンチが付属しています。

2. スローアウェイチップは付属しませんので別途お求めください。

3. 本体のみ販売も致します。お問い合わせください。

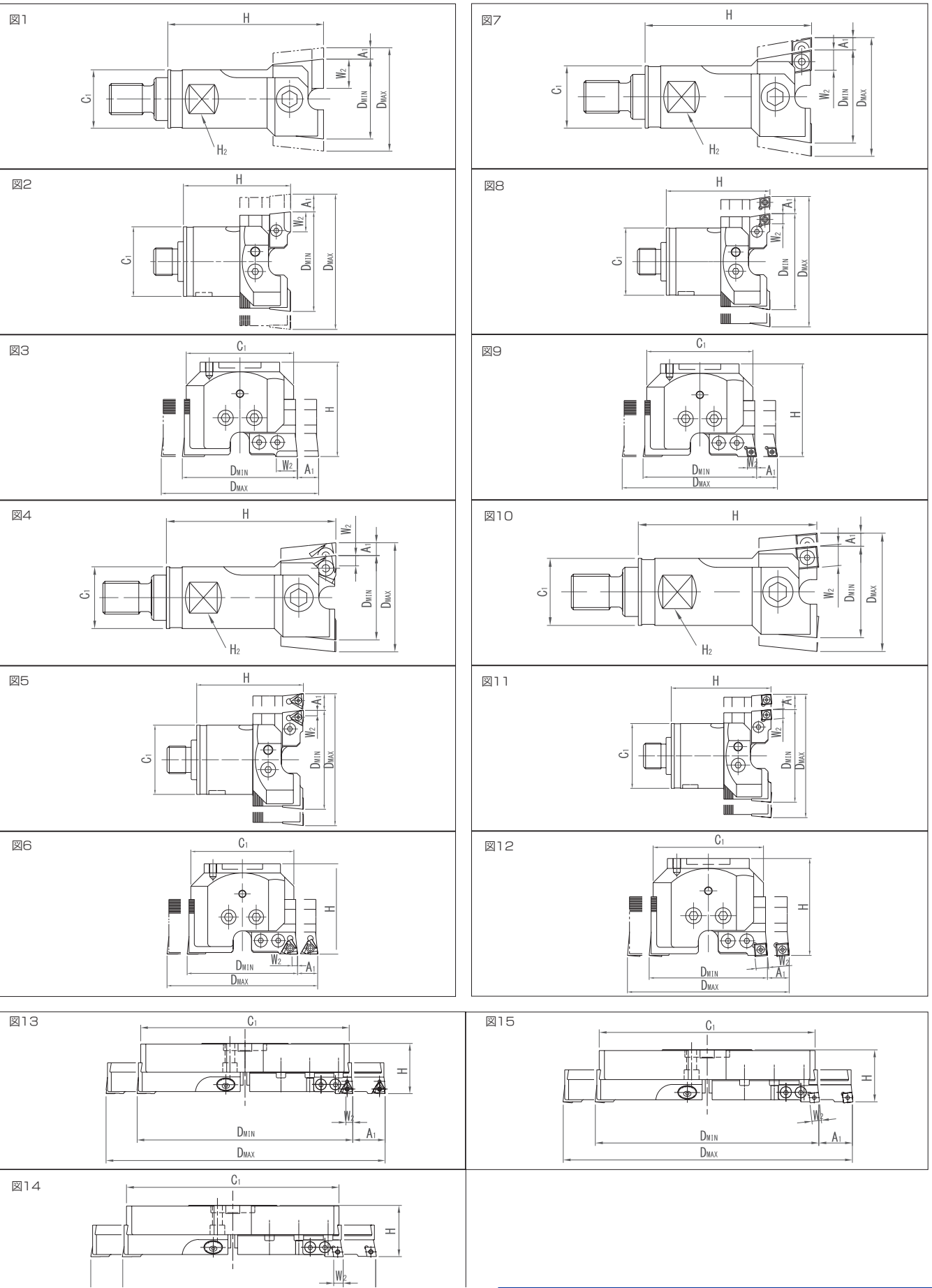
4. BCH28 ~ BCH52 についてはオプションで刃先の段差のない製品もご提供できます。ご注文時に「段差無し」とご指定ください。
5. BCH67 ~ BCH90 (C・S型チップのみ) についてはオプションでチップ直付スライド型もご提供できます。ご注文時に「チップ直付」とご指定下さい。

6. A型ご注文時には刃先の材質をご指定ください。

7. 全品クレーンツル可能です。

(単位 : mm)

BCH(アジャスタブルバランスカッターヘッド)



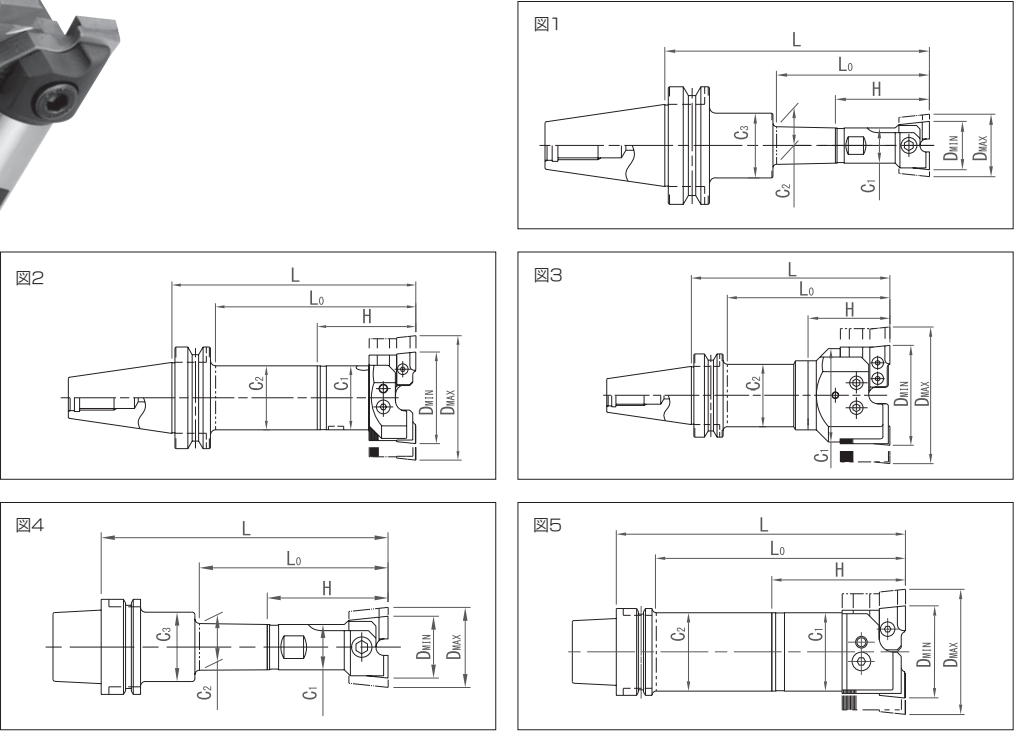
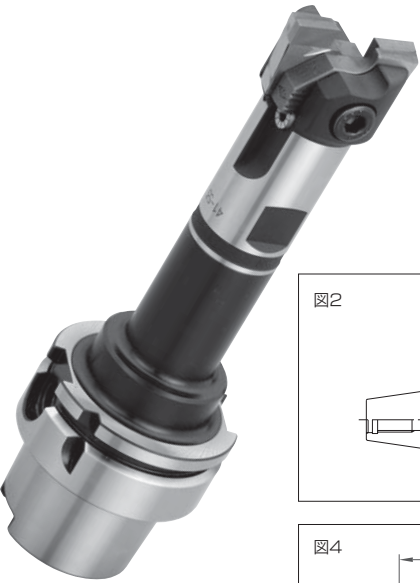


BCH(アジャスタブルバランスカッターヘッド) BT30・40, HSKシャンク+A型ヘッド

BT50+A型ヘッド BCH(アジャスタブルバランスカッターヘッド)

BCH(アジャスタブルバランスカッターヘッド)

BCH(アジャスタブルバランスカッターヘッド)



(単位 : mm)

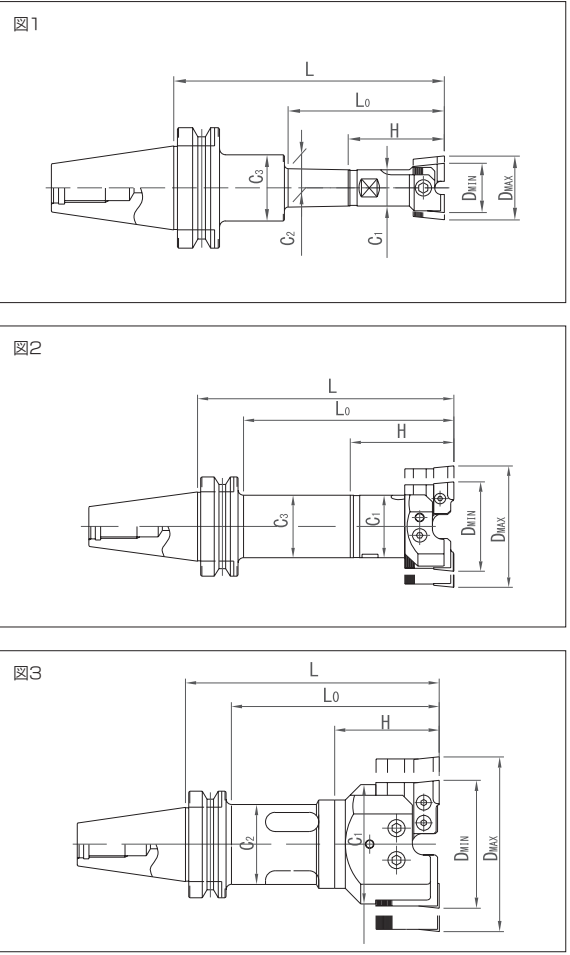
D 加工径 (φ)		有効 加工深さ L ₀	セットコード	図	L	C ₁	C ₂	C ₃	H	重量 kg	シャンクコード
最小	最大										
28	34	85	BT30-BCH - 28A-120	1	120	23	24	40	65	0.8	BT30-SH23- 55
33	42		33A-120								
41	53		41A-125			30	31		80	1.0	SH30- 45
52	68		52A-125			40	40		90	1.4	SH40- 35
28	34	100	BT40-BCH - 28A-135	1	135	23	24	46	65	2.2	BT40-SH23- 70
			195		195					1.4	130
33	42		33A-135		135					2.2	70
			195		195					2.5	130
41	53	122	41A-165	2	165	30	31	-	80	2.2	SH30- 85
		130	195		195	40	41			2.8	115
52	68	135	52A-165		165				90	2.8	SH40- 75
		165	195		195					3.8	105
67	91	135	67A-165	3	165	57	57	97		4.4	SH57- 68
		165	195		195	63	62.5			4.7	98
90	122	135	90A-165		165				100	4.3	SH63- 68
		165	195		195					4.7	98
120	160	135	120A-165	4	165	108	50	46	100	6.0	SH83- 65
		165	195		195		62		100	6.8	95
28	34	100	A63 -BCH - 28A-135		135	23	23		65	1.0	A63 -SH23- 70
			195		195					1.8	130
33	42		33A-135		135					1.0	70
			195		195					1.8	130
41	53	122	41A-165	5	165	30	30	-	86	1.5	SH30- 85
		130	195		195					1.8	115
52	68	135	52A-165		165	40	40		90	2.0	SH40- 75
		165	195		195					2.2	105
67	91	135	67A-160	5	160	57	57	-	97	3.1	SH57- 63
		165	190		190					3.7	93

1. 全製品にブレード、操作用レンチが付属しています。

2. ご注文時には刃先の材質をご指定ください。

3. BCH28 ～ BCH52 についてはオプションで刃先の段差のない製品もご提供できます。ご注文時に「段差無し」とご指定ください。
4. 全品クーラントスルー可能です。

5. 通常ヘッドとシャンクは組み込んで発送します。組み込みをご希望でない場合は事前にご連絡ください。



(単位 : mm)

D 加工径 (φ)		有効 加工深さ L ₀	セットコード	図	L	C ₁	C ₂	C ₃	H	重量 kg	シャンクコード
最小	最大										
28	34	100	BT50- BCH - 28A- 165	1	165	23	24	46	65	4.2	BT50- SH 23 - 100
			225		225					4.6	160
33	42		33A- 165		165					4.2	100
			225		225					4.6	160
41	53	122	41A- 165	2	165	30	31	-	80	5.0	SH 30 - 85
		130	225		225					5.2	145
52	68	152	52A- 195		195	40	41		90	5.9	SH 40 - 105
		180	255		255					6.5	165
67	91	137	67A- 180	3	180	57	57	-	97	7.1	SH 57 - 83
		197	240		240					8.6	143
		242	285		285					10.1	188
90	122	137	90A- 180		180	63	63			7.3	SH 63 - 83
		197	240	3	240					8.8	143
		257	300		300					10.3	203
120	164	152	120A- 195		195	112	75	-	100	10.4	SH 83 - 95
		197	240		240					12.0	140
		242	285		285					13.5	185
160	224	137	160A- 180	3	180	148	95		90	15.5	SH160 - 90
		197	240		240					16.2	150
		180	240		180					16.2	90
220	300	137	220A- 180		180	210				18.3	90
		197	240		240						150

1. 全製品にブレード、操作用レンチが付属しています。

2. ご注文時には刃先の材質をご指定ください。

3. BCH28 ～ BCH52 についてはオプションで刃先の段差のない製品もご提供できます。ご注文時に「段差無し」とご指定ください。
4. 全品クーラントスルー可能です。

5. 通常ヘッドとシャンクは組み込んで発送します。組み込みをご希望でない場合は事前にご連絡ください。

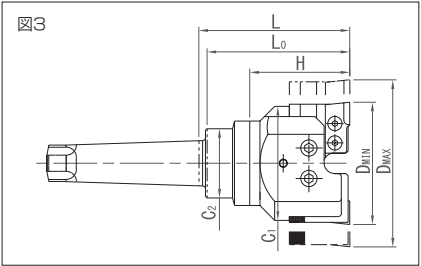
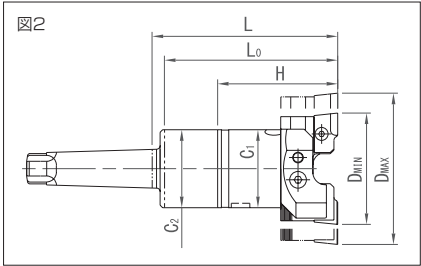
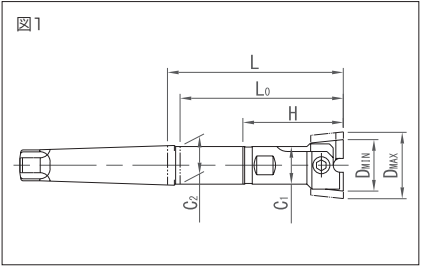




BCH(アジャスタブルバランスカッターヘッド)

MTシャンク+A型ヘッド

BCH(アジャスタブルバランスカッターヘッド)



(単位：mm)

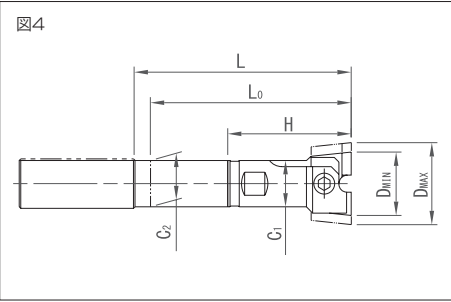
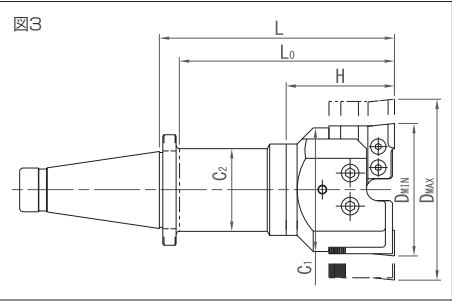
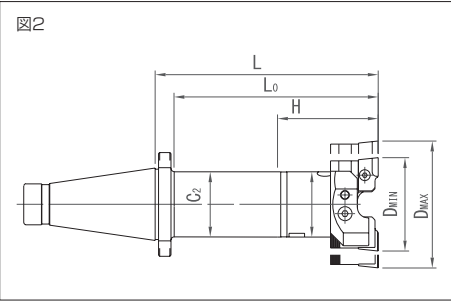
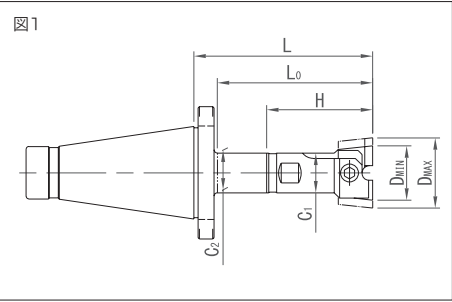
D 加工径 (φ)		有効 加工深さ Lo	セットコード	図	L	C1	C2	H	重量 kg	シャンクコード
最小	最大									
28	34	90	MT2- BCH- 28A- 100	1	100	23	23	65	0.4	MT2-SH 23- 35
33	42		33A- 100							
41	53		41A- 120		120	30	30	80	0.8	SH 30- 40
28	34	110	MT3- BCH- 28A- 120	1	120	23	23	65	0.6	MT3-SH 23- 55
33	42		33A- 120							
41	53		41A- 120			30	30	80	0.9	SH 30- 40
52	68		52A- 120			40	40	90	1.3	SH 40- 30
28	34	110	MT4- BCH- 28A- 120	1	120	23	24	65	0.9	MT4-SH 23- 55
33	42		33A- 120							
41	53	130	41A- 140	1	140	30	30	80	1.3	SH 30- 60
52	68		52A- 140			40	40	90	1.4	SH 40- 50
67	91	140	67A- 150	2	150	57	57	97	3.3	SH 57- 53
90	122		90A- 150			63	63	97	3.9	SH 63- 53
28	34	130	MT5- BCH- 28A- 140	1	140	23	24	65	1.9	MT5-SH 23- 75
33	42		33A- 140							
41	53		41A- 160		160	30	31	80	2.3	SH 30- 80
52	68	190	52A- 160	1	200	40	41	90	3.0	SH 40- 70
			200						3.4	110
67	91	140	67A- 150	2	150	57	57	97	4.0	SH 57- 53
		190	200		200				5.1	103
		140	90A- 150		150	63	63		4.7	SH 63- 53
90	122	190	200	3	200			100	5.9	103
		140	120A- 150		150	112	68		6.9	SH 83- 50
		190	200		200				8.4	100
120	164	100	160A-113.5	3	113.5	148		90	8.8	SH160- 23.5
160	224		220A-113.5			210	104		11.6	
220	300									
41	53	150	MT6- BCH- 41A- 160	1	160	30	31	80	5.0	MT6-SH 30- 80
52	68		52A- 160						5.6	SH 40- 70
		190	200		200	40	41	90	6.0	110
67	91	140	67A- 150	2	150	57	63	97	7.1	SH 57- 53
		190	200		200				8.1	103
		240	250		250				9.1	153
		140	90A- 150		150				7.3	SH 63- 53
90	122	190	200	3	200	63	68	100	8.5	103
		240	250		250				9.7	153
		140	120A- 150		150				9.5	SH 83- 50
		190	200		200				10.8	100
120	164	100	160A- 115	3	115	148		90	11.4	SH160- 25
160	224		220A- 115			210	104		14.2	
220	300									

1. 全製品にブレード、操作用レンチが付属しています。
2. ご注文時には刃先の材質をご指定ください。
3. BCH28～BCH52についてはオプションで刃先の段差のない製品もご提供できます。ご注文時に「段差無し」とご指定ください。
4. 通常ヘッドとシャンクは組み込んで発送します。組み込みをご希望でない場合は事前にご連絡ください。
5. オプションでコッタ孔追加加工致します。ご注文時にコッタ孔の形状(使用される機械のメーカー名)をご指示下さい。

NT・STシャンク+A型ヘッド

BCH(アジャスタブルバランスカッターヘッド)

BCH(アジャスタブルバランスカッターヘッド)



(単位：mm)

D 加工径 (φ)		有効 加工深さ Lo	セットコード	図	L	C ₁	C ₂	H	重量 kg	シャンクコード	
最小	最大										
28	34	100	NT40M [※] - BCH- 28A- 115	1	115	23	24	65	1.1	NT40 [※] - SH 23- 50	
		140	155		155				1.3	90	
33	42	100	33A- 115		115				1.1	50	
		140	155		155				1.3	90	
41	53	120	41A- 135	1	135	30	31	80	1.5	SH 30- 55	
		160	175		175				1.7	95	
52	68	120	52A- 135		135	40	41	90	2.0	SH 40- 45	
		160	175		175				2.3	85	
67	91	150	67A- 165	2	165	57	57	97	3.6	SH 57- 68	
		200	215		215				4.6	118	
90	122	150	90A- 165		165	63	63		4.2	SH 63- 68	
		200	215		215				5.4	118	
120	164	150	120A- 165	3	165	83	63	100	6.3	SH 83- 65	
		200	215		215				7.5	115	
160	224	100	160A-108.6		108.6	148	104	90	7.8	SH160-18.6	
220	300	100	220A-108.6		108.6	210			10.6		
28	34	95	NT50 [※] - BCH- 28A- 115	1	115	23	24	65	3.0	NT50 [※] - SH 23- 50	
		135	155		155				3.2	90	
33	42	95	33A- 115		115				3.0	50	
		135	155		155				3.2	90	
41	53	115	41A- 135	1	135	30	31	80	3.3	SH 30- 55	
		155	175		175				3.6	95	
52	68	155	52A- 175		175	40	41	90	4.2	SH 40- 85	
		195	215		215				4.6	125	
67	91	245	67A- 215	2	215	57	63	97	6.7	SH 57- 118	
		265	265		265				7.8	168	
		295	315		315	8.8	218				
90	122	195	90A- 215		215	63	63		7.3	SH 63- 118	
		245	265	265	8.6				168		
		295	315	315	9.6	218					
120	164	195	120A- 215	3	215	83	75	100	9.9	SH 83- 115	
		245	265		265				11.6	165	
		295	315		315	13.3	215				
160	224	90	160A-110.2		3	110.2	148	104	90	9.2	SH160-20.2
220	300	90	220A-110.2	110.2		210	12.0				
28	34	95	ST25 - BCH- 28A- 100	4	100	23	24	65	0.5	ST25 - SH 23- 35	
33	42		33A- 100								
41	53		41A- 120						0.9	SH 30- 40	
28	34	115	ST32 - BCH- 28A- 120		120	23	24	65	0.9	ST32 - SH 23- 55	
33	42		33A- 120								
41	53		41A- 140						1.3	SH 30- 60	
52	68	135	52A- 140		140	30	40	90	1.8	SH 40- 50	
41	53		41A- 140								
52	68		52A- 140						1.8	SH 40- 50	
41	53		41A- 140								
52	68	135	ST42 - BCH- 41A- 140		140	30	31	80	2.3	SH 40- 50	
52	68		52A- 140								

1. 全製品にブレード、操作用レンチが付属しています。
2. ご注文時には刃先の材質をご指定ください。
3. BCH28～BCH52についてはオプションで刃先の段差のない製品もご提供できます。ご注文時に「段差無し」とご指定ください。
4. 通常ヘッドとシャンクは組み込んで発送します。組み込みをご希望でない場合は事前にご連絡ください。

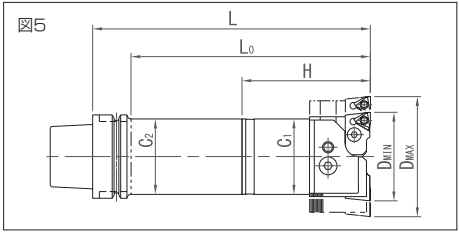
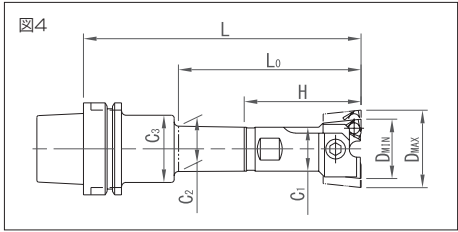
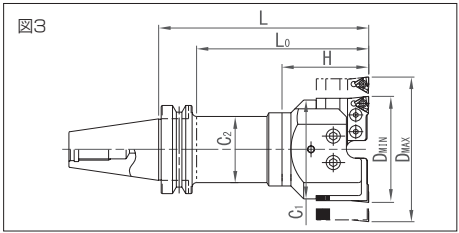
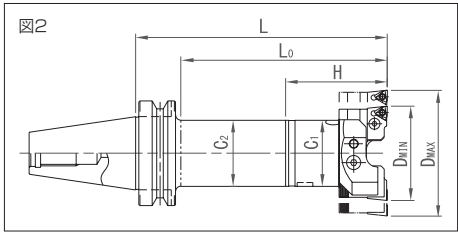
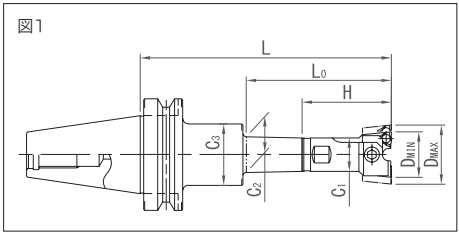




BCH(アジャスタブルバランスカッターヘッド)

BT・HSKシャンク+T型ヘッド

BCH(アジャスタブルバランスカッターヘッド)



(単位: mm)

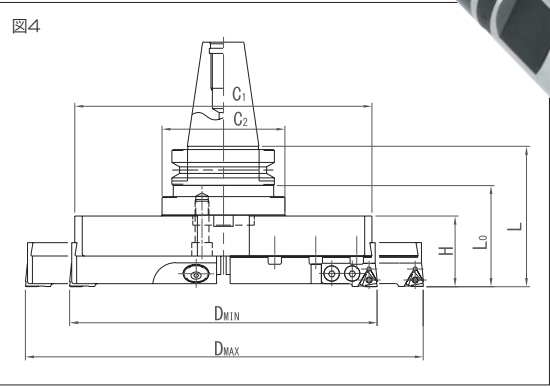
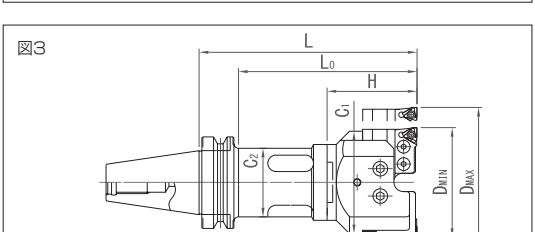
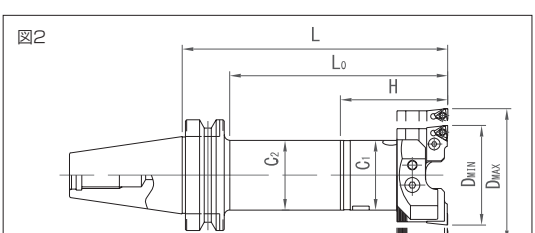
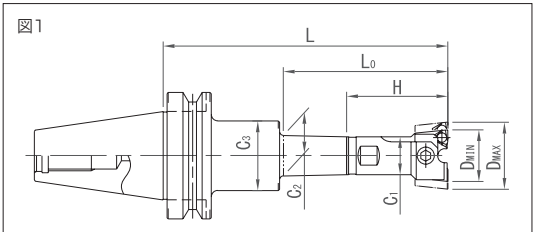
D 加工径 (φ)		有効 加工深さ L ₀	セットコード	図	L	C ₁	C ₂	C ₃	H	重量 kg	シャンクコード
最小	最大										
28	34	85	BT30-BCH- 28T-120	1	120	23	24	40	65	0.8	BT30-SH23- 55
33	42		33T-120			30	31		80	1.0	SH30- 45
41	53		41T-125			40	40		90	1.4	SH40- 35
52	68		52T-125								BT40-SH23- 70
28	34	100	BT40-BCH- 28T-135	1	135	23	24	46	65	2.2	130
			195		195					1.4	70
33	42		33T-135		135						130
			195		195					2.2	SH30- 85
41	53	122	41T-165	1	165	30	31	80		2.5	115
		130	195		195						SH40- 75
52	68	135	52T-165		165			90		2.8	105
		165	195		195					3.8	SH57- 68
67	91	135	67T-165	2	165	57	57	97		4.4	98
		165	195		195					4.3	SH63- 68
90	122	135	90T-165		165					4.7	98
		165	195		195					6.0	SH83- 65
120	164	135	120T-165	3	165	108	50	100		6.8	95
		165	195		195						
28	34	100	A63-BCH- 28T-135	4	135	23	23	46	65	1.0	A63-SH23- 70
			195		195					1.8	130
33	42		33T-135		135					1.0	70
			195		195					1.8	130
41	53	122	41T-165	4	165	30	30	80		1.5	SH30- 85
		130	195		195					1.8	115
52	68	135	52T-165		165			90		2.0	SH40- 75
		165	195		195					2.2	105
67	91	135	67T-160	5	160	57	57	97		3.1	SH57- 63
		165	190		190					3.7	93

- 1. 全製品にブレード、チップ止めネジ、操作用レンチが付属しています。
- 2. チップは付属しません。別途お求めください。
- 3. BCH28～BCH52についてはオプションで刃先の段差のない製品もご提供できます。ご注文時に「段差無し」とご指定ください。
- 4. 通常ヘッドとシャンクは組み込んで発送します。組み込みをご希望でない場合は事前にご連絡ください。
- 5. 全品クレーントスルー可能です。

BTシャンク+T型ヘッド

BCH(アジャスタブルバランスカッターヘッド)

BCH(アジャスタブルバランスカッターヘッド)



(単位: mm)

D 加工径 (φ)		有効 加工深さ L ₀	セットコード	図	L	C ₁	C ₂	C ₃	H	重量 kg	シャンクコード
最小	最大										
28	34	100	BT50-BCH - 28T- 165	1	165	23	24	46	65	4.2	BT50-SH 23 -100
			225		225					4.6	160
33	42		33T- 165		165					4.2	100
			225		225					4.6	160
41	53	122	41T- 165	1	165	30	31	55	80	5.0	SH 30 - 85
		130	225		225					5.2	145
52	68	152	52T- 195		195	40	41	55	90	5.9	SH 40 -105
		180	255		255					6.5	165
67	91	137	67T- 180	2	180	57	57	97	97	7.1	SH 57 - 83
		197	240		240					8.6	143
		242	285		285					10.1	188
		137	90T- 180		180	63	63	95	97	7.4	SH 63 - 83
90	122	197	240	2	240					8.8	143
		257	300		300					10.3	203
		152	120T- 195		195	112	75	95	100	10.0	SH 83 - 95
120	164	197	240		240					11.6	140
		242	285	3	285	148	95	95	90	13.1	185
		137	160T- 180		180					13.5	SH160B- 90
160	224	197	240		240					15.5	150
		137	220T- 180		180	210	95	95	90	16.2	90
220	300	197	240	3	240					18.3	150
300	390	95	BT50-M-BCH-300T- 140	4	140	290	120	120	73	16.0	SH300- 67
390	480	105	390T- 150		150					19.3	
480	570	80	480T- 150		150					21.3	
300	390	80	BT60-M-BCH-300T- 140		140	290	120	120	73	25.2	BT60-SH300- 67
390	480	90	390T- 150	4	150					28.5	
			480T- 150		150					30.5	

- 1. 全製品にブレード、チップ止めネジ、操作用レンチが付属しています。
- 2. チップは付属しません。別途お求めください。
- 3. BCH28～BCH52についてはオプションで刃先の段差のない製品もご提供できます。ご注文時に「段差無し」とご指定ください。
- 4. 通常ヘッドとシャンクは組み込んで発送します。組み込みをご希望でない場合は事前にご連絡ください。
- 5. 全品クレーントスルー可能です。





BCH(アジャスタブルバランスカッターヘッド)

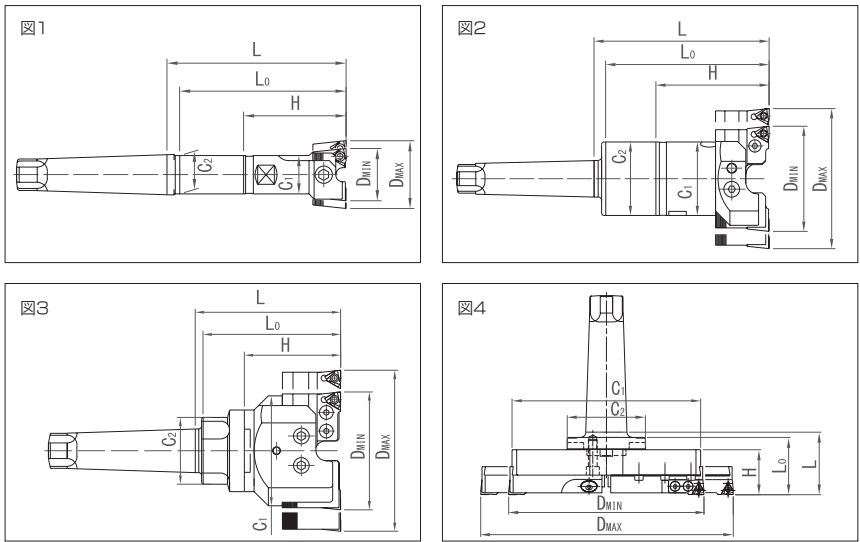
MTシャンク+T型ヘッド

NT・STシャンク+T型ヘッド

BCH(アジャスタブルバランスカッターヘッド)

BCH(アジャスタブルバランスカッターヘッド)

BCH(アジャスタブルバランスカッターヘッド)

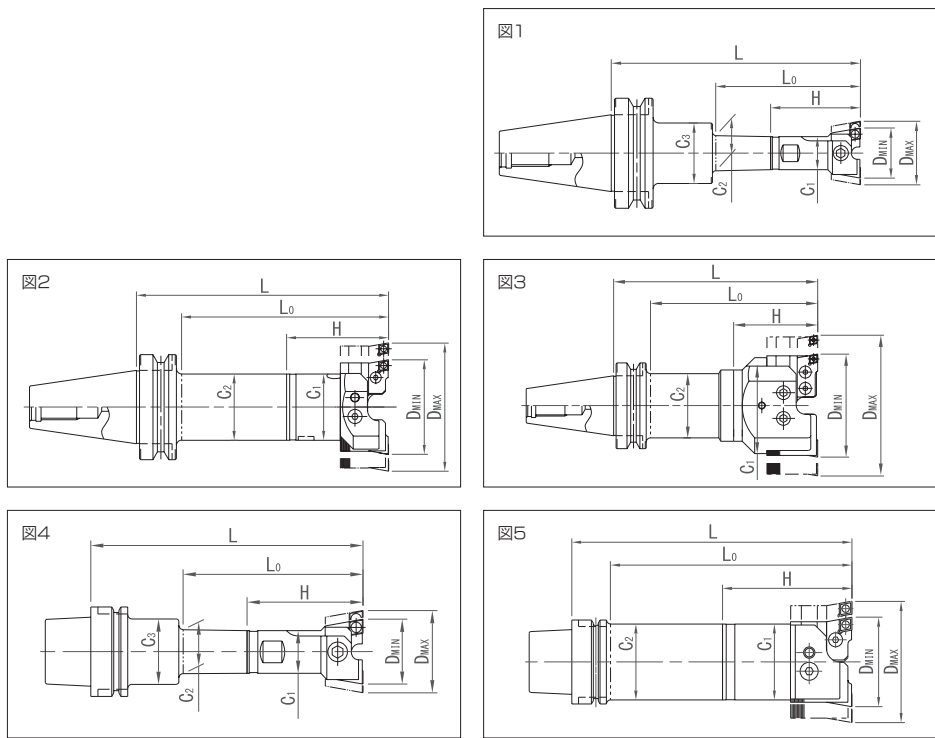


D 加工径 (φ)		有効 加工深さ Lo	セットコード	図	L	C ₁	C ₂	H	重量 kg	シャンクコード		
最小	最大											
28	34	90	MT2- BCH- 28T- 100	1	100	23	23	65	0.4	MT2-SH 23- 35		
33	42		33T- 100		120	30	30	80	0.8	SH 30- 40		
41	53		41T- 120			23	23	65	0.6	MT3-SH 23- 55		
28	34	MT3- BCH- 28T- 120	30			30	80	0.9	SH 30- 40			
33	42	33T- 120	40		40	90	1.3	SH 40- 30				
41	53	41T- 120	2		120	23	24	65	0.9	MT4-SH 23- 55		
52	68	52T- 120		140	30	30	80	1.3	SH 30- 60			
28	34	MT4- BCH- 28T- 120			40	40	90	1.4	SH 40- 50			
33	42	33T- 120			57	57	97	3.3	SH 57- 53			
41	53	41T- 140		150	63	63	97	3.9	SH 63- 53			
52	68	52T- 140			1	140	23	24	65	1.9	MT5-SH 23- 75	
67	91	67T- 150	160			30	31	80	2.3	SH 30- 80		
90	122	90T- 150		40		41	90	3.0	SH 40- 70			
28	34	MT5- BCH- 28T- 140		200		40	41	90	3.4	110		
33	42	33T- 140	2	150		57	57	97	4.0	SH 57- 53		
41	53	41T- 160		200		57	57		5.1	103		
52	68	52T- 160		150	63	63	4.7		SH 63- 53			
67	91	67T- 150		200	63	63	5.9		103			
		200		150	112	68	100		6.9	SH 83- 50		
		200		200	112	68	100		8.4	100		
90	122	90T- 150	3	150	148	104	90	8.8	SH160- 23.5			
120	164	120T- 150		210	104			90		11.6		
160	224	160T-113.5		160	30			31		80	5.0	MT6-SH 30- 80
220	300	220T-113.5			40			41	90	5.6	SH 40- 70	
41	53	MT6- BCH- 41T- 160			200			41	90	6.0	110	
52	68	52T- 160		2	150			57	63	97	7.1	SH 57- 53
67	91	200	200		8.1	103						
		250	250		9.1	153						
		90	122		90T- 150	150	63				63	7.3
190	200	200	200		63	63	8.5				103	
240	250	250	250		63	63	9.7				153	
120	164	BCH-120T- 150	3	150	112	68	100	9.5	SH 83- 50			
190	200	200		112				68	100	10.8	100	
240	250	250		112				68	100	12.2	150	
160	224	160T- 115		115				148	104	90	11.4	MT6-SH160- 25
220	300	220T- 115						210			14.2	
300	390	80						MT6-M-BCH-300T- 100			100	
390	480	90	390T- 110	110	379	120	83	19.4				
480	570	480T- 110	468		21.4							
300	390	80	MT7-M-BCH-300T- 101		101		290	73	21.1	MT7-SH300- 28		
390	480	90	390T- 111	111	379	83	24.4					
480	570	480T- 111	468		26.4							



BCH(アジャスタブルバランスカッターヘッド)

BT・HSKシャンク+C型ヘッド



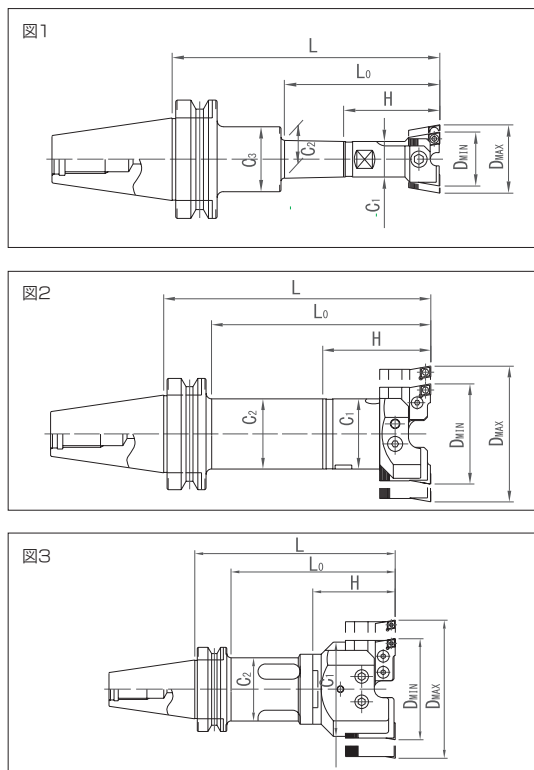
(単位: mm)

D 加工径 (φ)		有効 加工深さ Lo	セットコード	図	L	C ₁	C ₂	C ₃	H	重量 kg	シャンクコード				
最小	最大														
28	34	85	BT30-BCH- 28C-120	1	120	23	24	40	65	0.8	BT30-SH23- 55				
33	42		33C-120			30	31		80	1.0	SH30- 45				
41	53		41C-125			40	40		90	1.4	SH40- 35				
52	68	100	52C-125		125	23	24	46	65	1.4	BT40-SH23- 70				
28	34	100	BT40-BCH- 28C-135						65	2.2	130				
			195							1.4	70				
33	42		33C-135						65	2.2	130				
			195						80	2.2	SH30- 85				
41	53	122	41C-165	165	30	31	46	80	2.5	115					
		130	195					90	2.8	105					
52	68	135	52C-165					165	40	41	90	2.5	SH40- 75		
		165	195	2.8	105										
67	91	135	67C-165	165	57	57	-					97	3.8	SH57- 68	
		165	195					4.4	98						
90	122	135	90C-165					4.3	SH63- 68						
		165	195	165	63	62.5	-	97	4.7	98					
120	164	135	120C-165						165	108	50	-	100	6.0	SH83- 65
		165	195											6.8	95
28	34	100	A63 -BCH- 28C-135	4	135	23	23	46						65	1.0
			195		65				1.8	130					
33	42		33C-135		65				1.0	70					
			195		65				1.8	130					
41	53	122	41C-165		165	30	30		46	80	1.5	SH30- 85			
		130	195							80	1.8	115			
		195													
52	68	135	52C-165		165	40	40		-	90	2.0	SH40- 75			
		165	195	90						2.2	105				
67	91	135	67C-160	165				57		57	-	97	3.1	SH57- 63	
		165	190		97	3.7	93								

1. 全製品にブレード、チップ止めネジ、操作用レンチが付属しています。
2. チップは付属しません。別途お求めください。
3. BCH28 ～ BCH52 についてはオプションで刃先の段差のない製品もご提供できます。ご注文時に「段差無し」とご指定ください。
4. BCH67 ～ BCH90 についてはオプションでチップ直付スライド型もご提供できます。ご注文時に「チップ直付」とご指定下さい。
5. 全品クレーンタスルー可能です。
6. 通常ヘッドとシャンクは組み込んで発送します。組み込みをご希望でない場合は事前にご連絡ください。

BTシャンク+C型ヘッド

BCH(アジャスタブルバランスカッターヘッド)



(単位: mm)

D 加工径 (φ)		有効 加工深さ Lo	セットコード	図	L	C1	C2	C3	H	重量 kg	シャンクコード
最小	最大										
28	34	100	BT50-BCH - 28C-165	1	165	23	24	46	65	4.2	BT50-SH 23-100
			225		4.6					160	
33C-165	165		4.2		100						
225	4.6		160								
33	42	122	41C-165		165	30	31	-	80	5.0	SH 30- 85
		130	225		225			55		5.2	145
52	68	152	52C-195		195	40	41	-	90	5.9	SH 40-105
		180	255		255			55		6.5	165
67	91	137	67C-180	180	57	57	-	97	7.1	SH 57- 83	
		197	240	240					8.6	143	
		242	285	285					10.1	188	
90	122	137	90C-180	180	63	63			7.4	SH 63- 83	
		197	240	240					8.8	143	
		257	300	300					10.3	203	
120	164	152	120C-195	195	112	75		100	10.0	SH 83- 95	
		197	240	240					11.6	140	
		242	285	285					13.1	185	
160	224	137	160C-180	180	148	95			90	13.5	SH160- 90
		197	240	240						15.5	150
220	300	137	220C-180	180	210					16.2	90
		197	240	240			18.3	150			
300	390	95	BT50-M-BCH-300C-140	4	140		290	120		73	SH300- 67
390	480	105	390C-150		150		379			83	
480	570		480C-150			468	21.3				
300	390	80	BT60-M-BCH-300C-140		140	290	73		25.2	BT60-SH300- 67	
390	480	90	390C-150		150	379	83		28.5		
480	570		480C-150			468	30.5				

1. 全製品にブレード、チップ止めネジ、操作用レンチが付属しています。
2. チップは付属しません。別途お求めください。
3. BCH28 ～ BCH52 についてはオプションで刃先の段差のない製品もご提供できます。ご注文時に「段差無し」とご指定ください。

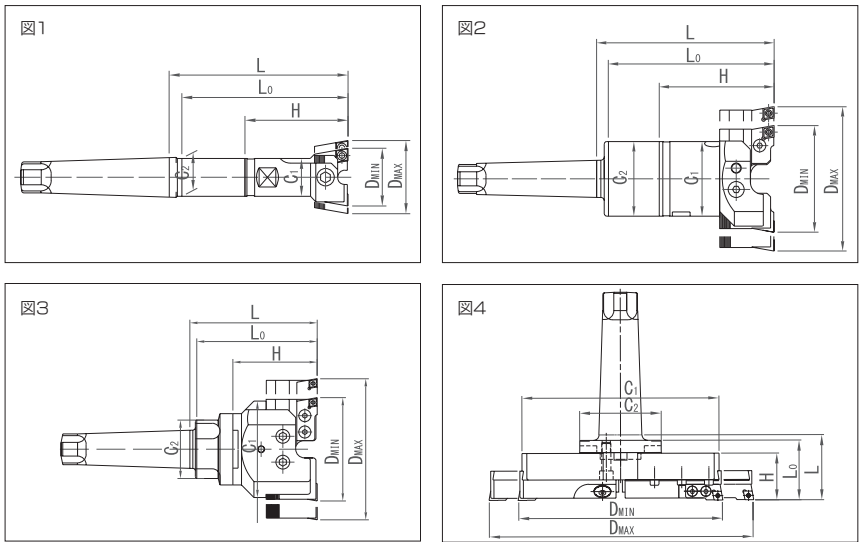
4. BCH67 ～ BCH90 についてはオプションでチップ直付スライド型もご提供できます。ご注文時に「チップ直付」とご指定下さい。
5. 全品クレーンタスルー可能です。
6. 通常ヘッドとシャンクは組み込んで発送します。組み込みをご希望でない場合は事前にご連絡ください。





BCH(アジャスタブルバランスカッターヘッド)

MTシャンク+C型ヘッド



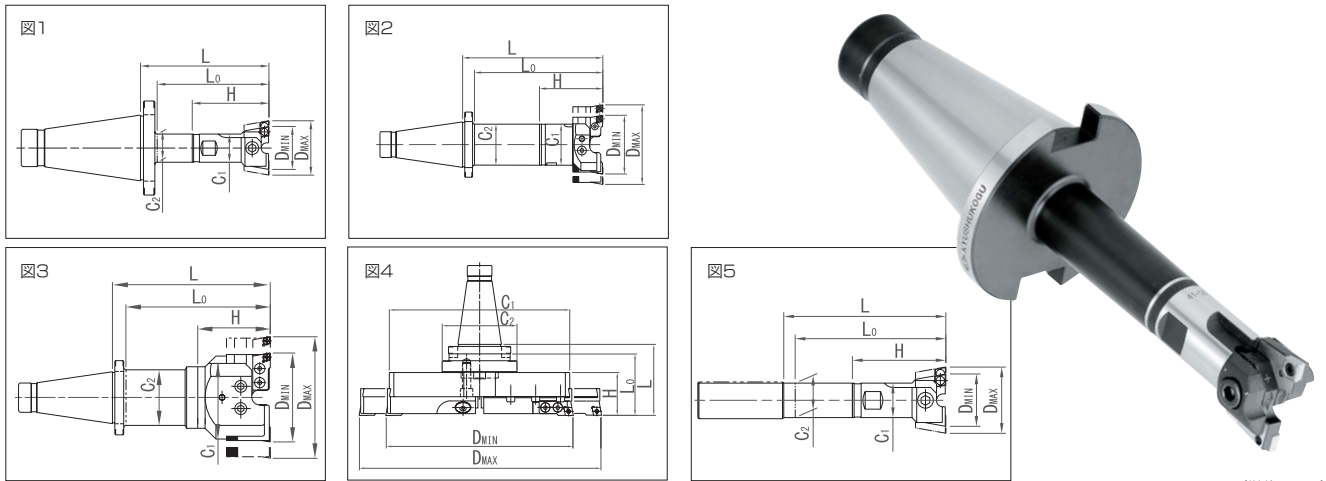
D 加工径 (φ)		有効 加工深さ Lo	セットコード	図	L	C ₁	C ₂	H	重量 kg	シャンクコード								
最小	最大																	
28	34	90	MT2- BCH- 28C- 100	1	100	23	23	65	0.4	MT2-SH 23- 35								
33	42		33C- 100															
41	53		41C- 120															
28	34	110	MT3- BCH- 28C- 120		120	23	23	65	0.6	MT3-SH 23- 55								
33	42		33C- 120															
41	53		41C- 120															
52	68		52C- 120															
28	34		MT4- BCH- 28C- 120			23	24	65	0.9	MT4-SH 23- 55								
33	42										33C- 120							
41	53	41C- 140																
52	68	130	52C- 140		140	30	30	80	1.3	SH 30- 60								
67	91		67C- 150								40	40	90	1.4	SH 40- 50			
90	122		90C- 150	2												150		
28	34	130	MT5- BCH- 28C- 140		140	23	24	65	1.9	MT5-SH 23- 75								
33	42		33C- 140															
41	53		41C- 160															
52	68	150	52C- 160	160	30	31	80	2.3	SH 30- 80									
67	91	190	200							40	41	90	3.0	SH 40- 70				
			200												3.4	110		
			150		150	57	57	97	4.0								SH 57- 53	
140	67C- 150	2	200							57	57	97	5.1	103				
90	122			140											90C- 150	150		63
120	164			190	200	200	112	68	100						5.9		103	
		140	120C- 150	150	148					104	90	8.8	SH 83- 50					
		160	224											190		200		113.5
220	300	100	220C- 113.5			3	113.5	148	210					104	90	11.6	SH 160- 23.5	
41	53	150	MT6- BCH- 41C- 160	1	160					30	31	80	5.0					
52	68		52C- 160															40
			200			6.0	110											
		67	91		140			67C- 150	150	57	63	97	7.1	SH 57- 53				
190	200				200			57							63	97	8.1	103
240	250					150	63											
90	122	140	90C- 150						200	112	68	100	7.3	SH 63- 53				
		190	200	250	9.7			153										
		240	250			150	63								97	9.5	SH 83- 50	
120	164	140	120C- 150						200	112	68	100	10.8	100				
		190	200	250	12.2			150										
		240	250			3	115								210	104	90	14.2
160	224	100	160C- 115						100	290	120	73	16.1	MT6-SH300- 27				
220	300	80	MT6-M-BCH-300C- 100	110	379			468										
300	390	90	390C- 110			101	290								379	83	24.4	26.4
480	570	80	480C- 110						111	468	83	24.4	26.4					
300	390	80	MT7-M-BCH-300C- 101	111	468			83						24.4				
390	480	90	390C- 111			111	468								83	24.4	26.4	
480	570		480C- 111															

(単位 : mm)

- 全製品にブレード、チップ止めネジ、操作用レンチが付属しています。チップは付属しません。別途お求めください。
- BCH28 ~ BCH52 についてはオプションで刃先の段差のない製品もご提供できます。ご注文時に「段差無し」とご指定ください。
- BCH67 ~ BCH90 についてはオプションでチップ直付スライド型もご提供できます。ご注文時に「チップ直付」とご指定下さい。
- 通常ヘッドとシャンクは組み込んで発送します。組み込みをご希望でない場合は事前にご連絡ください。
- オプションでコッタ孔追加加工します。ご注文時にコッタ孔の形状 (使用される機械のメーカー名) をご指示下さい。

NT・STシャンク+C型ヘッド

BCH(アジャスタブルバランスカッターヘッド)



(単位 : mm)

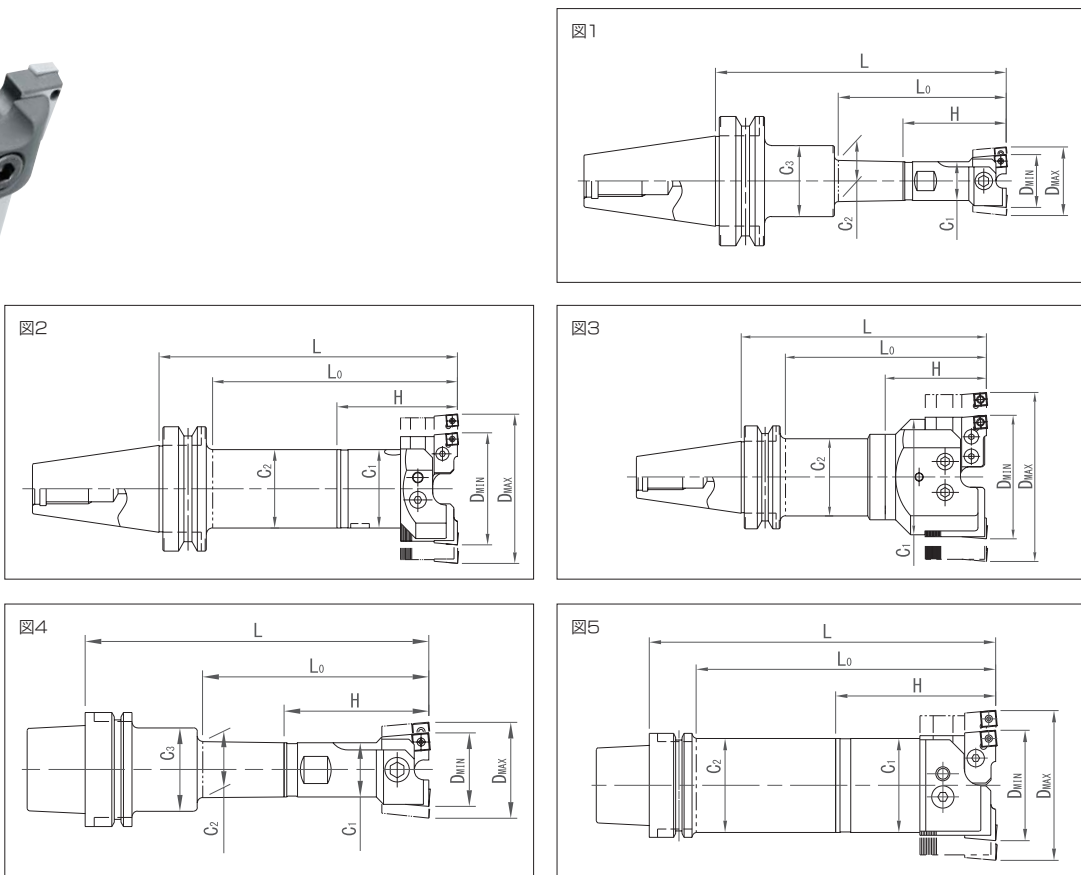
D 加工径 (φ)		有効 加工深さ L ₀	セットコード	図	L	C ₁	C ₂	H	重量 kg	シャンクコード
最小	最大									
28	34	100	NT40 [※] - BCH- 28C- 115	1	115	23	24	65	1.1	NT40 [※] -SH 23- 50
33	42	140	155		155				1.3	90
41	53	100	33C- 115		115				1.1	50
52	68	140	155		155				1.3	90
67	91	120	41C- 135		135	30	31	80	1.5	SH 30- 55
90	122	160	175		175				1.7	95
120	164	120	52C- 135		135				2.0	SH 40- 45
160	224	160	175		175				2.3	85
220	300	150	67C- 165		165	57	57	67	3.6	SH 57- 68
300	390	200	215		215				4.6	118
480	570	150	90C- 165		165				4.2	SH 63- 68
570	670	200	215		215				5.4	118
670	770	150	120C- 165	3	165	108	63	100	6.3	SH 83- 65
770	870	200	215		215				7.5	115
870	970	100	160C-108.6		108.6	148	104	90	7.8	SH160-18.6
970	1070	200	220C-108.6		208				10.6	
1070	1170	95	NT50 [※] - BCH- 28C- 115		115	23	24	65	3.0	NT50 [※] -SH 23- 50
1170	1270	135	155		155				3.2	90
1270	1370	95	33C- 115		115				3.0	50
1370	1470	135	155		155				3.2	90
1470	1570	115	41C- 135		135	30	31	80	3.3	SH 30- 55
1570	1670	155	175		175				3.6	95
1670	1770	155	52C- 175		175				4.2	SH 40- 85
1770	1870	195	215		215	40	41	90	4.6	125
1870	1970	245	67C- 215		215				6.7	SH 57- 118
1970	2070	265	265	2	265	57	63	97	7.8	168
2070	2170	315	315		315				8.8	218
2170	2270	195	90C- 215		215				7.3	SH 63- 118
2270	2370	245	265		265	63	75	100	8.6	168
2370	2470	295	315		315				9.6	218
2470	2570	195	B120C- 215		215				9.9	SH 83- 115
2570	2670	245	265		265	108	104	90	11.6	165
2670	2770	295	315		315				13.3	215
2770	2870	90	160C-110.2		110.2				9.2	SH160-20.2
2870	2970	220C-110.2	208		208				12.0	
2970	3070	95	NT50 [※] -M-BCH-300C- 115	4	115	290	120	73	15.0	NT50 [※] -SH300- 42
3070	3170	105	390C- 125		125				18.3	
3170	3270	105	480C- 125		125				20.3	
3270	3370	95	NT60 [※] -M-BCH-300C- 115		115				22.7	
3370	3470	95	390C- 125		125	379	83	26.0	26.0	NT60 [※] -SH300- 42
3470	3570	105	480C- 125		125				28.0	
3570	3670	95	ST25- BCH- 28C- 100		100	23	24	65	0.5	ST25 -SH 23- 35
3670	3770	115	33C- 100		100				0.9	
3770	3870	115	41C- 120		120				0.9	
3870	3970	135	ST32- BCH- 28C- 120		120				0.9	
3970	4070	135	33C- 120	5	23	30	30	80	1.3	SH 30- 60
4070	4170	135	41C- 140						1.8	
4170	4270	135	52C- 140			40	40	90	1.8	SH 40- 50
4270	4370	135	ST42- BCH- 41C- 140						1.8	
4370	4470	135	52C- 140						2.3	
4470	4570	135	52C- 140						2.3	

- 全製品にブレード、チップ止めネジ、操作用レンチが付属しています。
- チップは付属しません。別途お求めください。
- BCH28 ~ BCH52 についてはオプションで刃先の段差のない製品もご提供できます。ご注文時に「段差無し」とご指定ください。
- BCH67 ~ BCH90 についてはオプションでチップ直付スライド型もご提供できます。ご注文時に「チップ直付」とご指定下さい。
- 通常ヘッドとシャンクは組み込んで発送します。組み込みをご希望でない場合は事前にご連絡ください。



BCH(アジャスタブルバランスカッターヘッド)

BT・HSKシャック+S型ヘッド



(単位: mm)

D 加工径 (φ)		有効 加工深さ Lo	セットコード	図	L	C ₁	C ₂	C ₃	H	重量 kg	シャックコード			
最小	最大													
28	34	85	BT30-BCH- 28S-120	1	120	23	24	40	65	0.8	BT30-SH23- 55			
33	42		33S-120			30	31		80	1.0	SH30- 45			
41	53		41S-125			40	40		90	1.4	SH40- 35			
52	68	52S-125												
28	34	100	BT40-BCH- 28S-135	1	135	23	24	46	65	1.4	BT40-SH23- 70			
			195							2.2	130			
			33S-135							1.4	70			
33	42		195							2.2	130			
			41S-165							30	31	80	2.2	SH30- 85
41	53		130										195	2.5
		135	165	40	41	90	2.5	SH40- 75						
52	68	165					195	2.8	105					
		135	165	57	57	-	97	3.8	SH57- 68					
67	91	165						195	4.4	98				
		135						165	63	62.5	4.3	SH63- 68		
90	122	165										195	4.7	98
		135	165	108	50	-	100	6.0	SH83- 65					
120	164	165						195	6.8	95				
					62									
28	34	100	A63 -BCH- 28S-135	4	135	23	23	46	65	1.0	A63 -SH23- 70			
			195							1.8	130			
			33S-135							1.0	70			
33	42		195							1.8	130			
		41S-165	30		30	80	1.5		SH30- 85					
41	53	130					195		1.8	115				
		135	165	40	40	90	2.0	SH40- 75						
52	68	165					195	2.2	105					
		135	160	57	57	-	97	3.1	SH57- 63					
67	91	165						190	3.7	93				

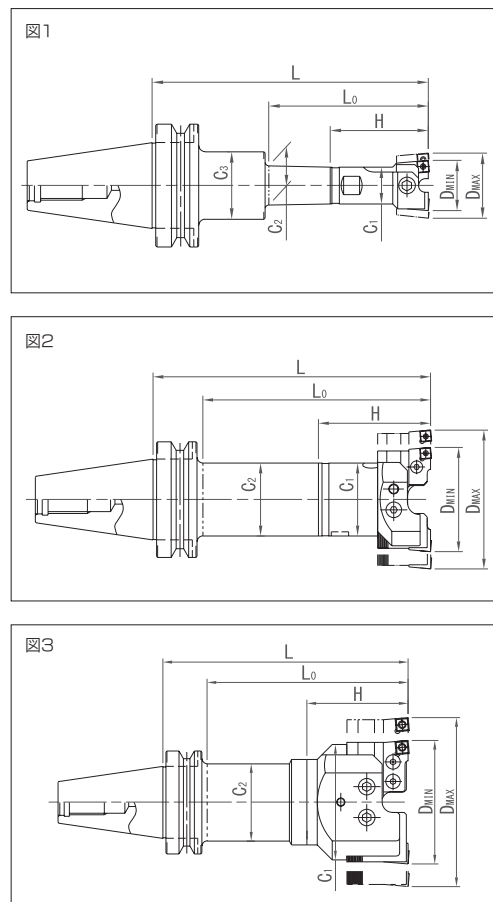
1. 全製品にブレード、チップ止めネジ、操作用レンチが付属しています。
2. チップは付属しません。別途お求めください。
3. BCH28 ~ BCH52 についてはオプションで刃先の段差のない製品もご提供できます。ご注文時に「段差無し」とご指定ください。

4. BCH67 ~ BCH90 についてはオプションでチップ直付スライド型もご提供できます。ご注文時に「チップ直付」とご指定下さい。
5. 全品クレーンタスルー可能です。
6. 通常ヘッドとシャックは組み込んで発送します。組み込みをご希望でない場合は事前にご連絡ください。



BTシャック+S型ヘッド

BCH(アジャスタブルバランスカッターヘッド)



(単位: mm)

D 加工径 (φ)		有効 加工深さ Lo	セットコード	図	L	C1	C2	C3	H	重量 kg	シャंकコード		
最小	最大												
28	34	100	BT50-BCH - 28S-165	1	165	23	24	46	65	4.2	BT50-SH 23-100		
			225		4.6					160			
33	42	33S-165	165		4.2					100			
		225	4.6		160								
41	53	122	41S-165		165	30	31	-	80	5.0	SH 30- 85		
		130	225		225			55		5.2	145		
52	68	152	52S-195		195	40	41	-	90	5.9	SH 40-105		
		180	255		255			55		6.5	165		
67	91	137	67S-180	2	180	57	57	-	97	7.1	SH 57- 83		
		197	240		240					8.6	143		
		242	285		285					10.1	188		
90	122	137	90S-180		180	63	63			7.4	SH 63- 83		
		197	240		240					8.8	143		
		257	300		300					10.3	203		
120	164	152	120S-195		195	112	75			-	100	10.0	SH 83- 95
		197	240									240	11.6
		242	285	285				13.1	185				
160	224	137	160S-180	180	148	95	-	90	13.5		SH160- 90		
		197	240						240		15.5	150	
220	300	137	220S-180	180	210				16.2		90		
		197	240	240					18.3		150		
300	390	95	BT50-M-BCH-300S-140	4	140	290		120	73		16.0	SH300- 67	
390	480	105	390S-150		150	379			83	19.3			
480	570		480S-150		468	21.3							
300	390	80	BT60-M-BCH-300S-140		140	290			73	25.2	BT60-SH300- 67		
390	480	90	390S-150		150	379	83		28.5				
480	570		480S-150			468	30.5						

1. 全製品にブレード、チップ止めネジ、操作用レンチが付属しています。
2. チップは付属しません。別途お求めください。
3. BCH28 ~ BCH52 についてはオプションで刃先の段差のない製品もご提供できます。ご注文時に「段差無し」とご指定ください。

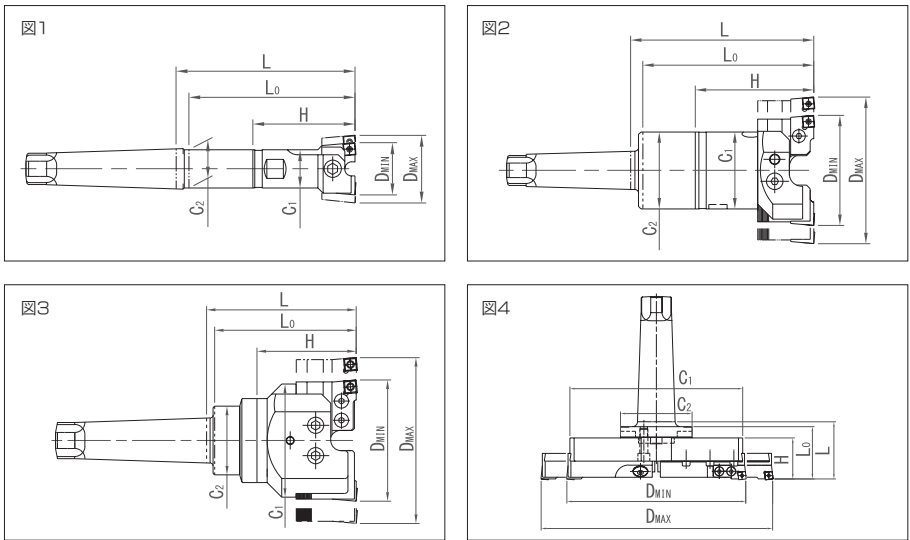
4. BCH67 ~ BCH90 についてはオプションでチップ直付スライド型もご提供できます。ご注文時に「チップ直付」とご指定下さい。
5. 全品クレーンタスルー可能です。
6. 通常ヘッドとシャックは組み込んで発送します。組み込みをご希望でない場合は事前にご連絡ください。





BCH(アジャスタブルバランスカッターヘッド)

MTシャンク+S型ヘッド



D 加工径 (φ)		有効 加工深さ Lo	セットコード	図	L	C ₁	C ₂	H	重量 kg	シャンクコード		
最小	最大											
28	34	90	MT2- BCH- 28S-100	1	100	23	23	65	0.4	MT2-SH 23- 35		
33	42		33S-100									
41	53		41S-120			30	30	80	0.8	SH 30- 40		
28	34	110	MT3- BCH- 28S-120	1	120	23	23	65	0.6	MT3-SH 23- 55		
33	42		33S-120									
41	53		41S-120			30	30	80	0.9	SH 30- 40		
52	68		52S-120			40	40	90	1.3	SH 40- 30		
28	34		110			MT4- BCH- 28S-120	1	120	23	24	65	0.9
33	42	33S-120										
41	53	41S-140		30	30	80			1.3	SH 30- 60		
52	68	130	52S-140	140	40	40			90	1.4	SH 40- 50	
67	91		67S-150		57	57			97	3.3	SH 57- 53	
90	122	140	90S-150	2	150	63	63	97	3.9	SH 63- 53		
28	34	130	MT5- BCH- 28S-140	1	140	23	24	65	1.9	MT5-SH 23- 75		
33	42		33S-140									
41	53		41S-160			30	31	80	2.3	SH 30- 80		
52	68	150	52S-160			160	40	41	90	3.0	SH 40- 70	
			200				200			3.4	110	
67	91	140	67S-150	2	150	57	57	97	4.0	SH 57- 53		
		190	200		200					5.1	103	
90	122	140	90S-150		150				63	63	4.7	SH 63- 53
		190	200		200						5.9	103
120	164	140	120S-150		3				150	112	68	100
		190	200	200				8.4	100			
160	224	100	160S-113.5	3		113.5	148	104	90			
220	300		220S-113.5		210		104	90	11.6			
41	53		150		MT6- BCH- 41S-160		1	160	30	31	80	5.0
52	68	52S-160							5.6	SH 40- 70		
		200		200	40	41			90	6.0	110	
67	91	140	67S-150	2	150	57			63	97	7.1	SH 57- 53
		190	200		200							8.1
		240	250		250			9.1			153	
90	122	140	90S-150		150			7.3			SH 63- 53	
		190	200		200		63	8.5			103	
		240	250	3	250	112	68	100	9.7	153		
120	164	140	120S-150		150					9.5	SH 83- 50	
		190	200		200					10.8	100	
		240	250		250					12.2	150	
160	224	100	160S-115		3				115	148	104	90
220	300		220S-115	210		14.2						
300	390		80	MT6-M-BCH-300S-100		290		73		16.1		
390	480	90	390S-110	4	110	379	120	83	19.4	MT6-SH300- 27		
480	570		480S-110						468		21.4	
300	390	80	MT7-M-BCH-300S-101	4	101	290	120	73	21.1	MT7-SH300- 28		
390	480	90	390S-111			111		379	24.4			
480	570		480S-111					468	26.4			

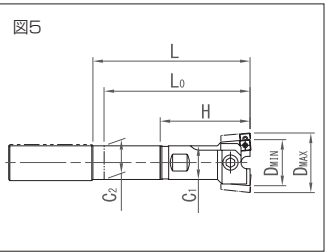
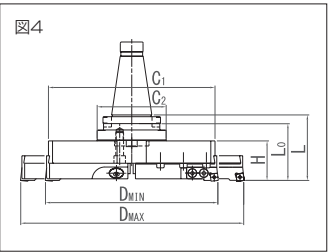
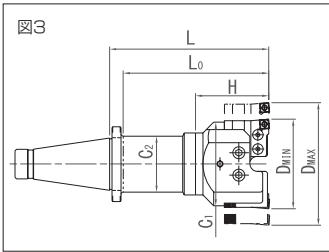
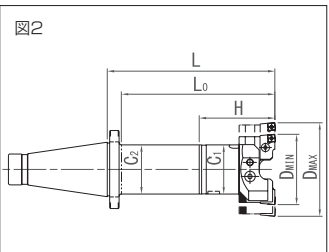
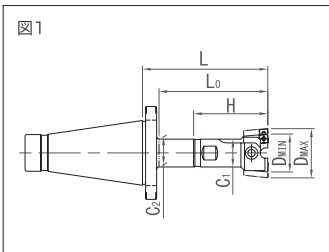
(単位 : mm)

1. 全製品にブレード、チップ止めネジ、操作用レンチが付属しています。チップは付属しません。別途お求めください。
2. BCH28 ~ BCH52 についてはオプションで刃先の段差のない製品もご提供できます。ご注文時に「段差無し」とご指定ください。
3. BCH67 ~ BCH90 についてはオプションでチップ直付スライド型もご提供できます。ご注文時に「チップ直付」とご指定下さい。
4. 通常ヘッドとシャンクは組み込んで発送します。組み込みをご希望でない場合は事前にご連絡ください。
5. オプションでコッタ孔追加加工します。ご注文時にコッタ孔の形状 (使用される機械のメーカー名) をご指示下さい。



NT・STシャンク+S型ヘッド

BCH(アジャスタブルバランスカッターヘッド)



(単位 : mm)

D 加工径 (φ)		有効 加工深さ Lo	セットコード	図	L	C ₁	C ₂	H	重量 kg	シャンクコード			
最小	最大												
28	34	100	NT40 ^{1/2} - BCH- 28S- 115	1	115	23	24	65	1.1	NT40 ^{1/2} -SH 23- 50			
		140			155				1.3		90		
33	42	100	115		1.1				50				
		140	155		1.3				90				
41	53	120	41S- 135		1.5				SH 30- 55				
		160	175		1.7	95							
52	68	120	52S- 135		135	40	41	90	2.0	SH 40- 45			
		160	175		175	2.3	85						
67	91	150	67S- 165		165	57	57	67	3.6	SH 57- 68			
		200	215		215	4.6	118						
90	122	150	90S- 165	165	63	63	4.2		SH 63- 68				
		200	215	215			5.4		118				
120	164	150	120S- 165	165	108		100		6.3	SH 83- 65			
		200	215	215				7.5	115				
160	224	100	160S-108.6	108.6	148			104	90	7.8	SH160-18.6		
220	300		220S-108.6		208	10.6							
28	34	95	NT50 ^{1/2} - BCH- 28S- 115	1	115	23		24	65	3.0	NT50 ^{1/2} -SH 23- 50		
		135			155		3.2			90			
33	42	95	33S- 115		115		3.0			50			
		135	155		3.2		90						
41	53	115	41S- 135		135		30			31		80	3.3
		155	175		3.6	95							
52	68	155	52S- 175		175	40	41	90	4.2	SH 40- 85			
		195	215		4.6				125				
67	91	195	67S- 215		215	57	63		97	6.7	SH 57- 118		
		245	265		7.8					168			
90	122	295	315	315	8.8					218			
		195	90S- 215	215	7.3			SH 63- 118					
120	164	245	265	265	63			100		8.6	168		
		295	315	315		9.6	218						
160	224	195	120S- 215	215	108	75	100		9.9	SH 83- 115			
		245	265	265					11.6	165			
295	315	315	13.3	215									
160	224	90	160S-110.2	110.2	148			104	90	9.2	SH160-20.2		
220	300		220S-110.2		208				12.0				
300	390	95	NT50 ^{1/2} -M-BCH-300S- 115	4	115	290	120	73	15.0	NT50 ^{1/2} -SH300- 42			
390	480	105	390S- 125		125	379		83	18.3				
480	570		480S- 125		468	20.3							
300	390	95	NT60 ^{1/2} -M-BCH-300S- 115		115	290	120	73	22.7	NT60 ^{1/2} -SH300- 42			
390	480	105	390S- 125		125	379		83	25.0				
480	570		480S- 125	468	28.0								
28	34	95	ST25- BCH- 28S- 100	5	100	23	24	65	0.5	ST25 -SH 23- 35			
33	42		33S- 100		120	30	30	80	0.9	SH 30- 40			
41	53	115	41S- 120		120	23	24	65	0.9	ST32 -SH 23- 55			
28	34	115	ST32- BCH- 28S- 120		120	23	24	65	0.9	ST32 -SH 23- 55			
33	42		33S- 120		140						30	30	80
41	53	135	41S- 140		140	30	30				80	1.8	SH 40- 50
52	68	52S- 140	140		30	31	80				1.8	ST42 -SH 30- 60	
41	53	135	ST42- BCH- 41S- 140		140	40	40				90	2.3	SH 40- 50
52	68		52S- 140		140	40	40	90	2.3				

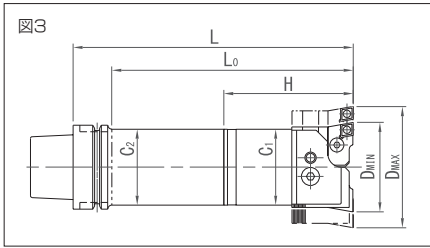
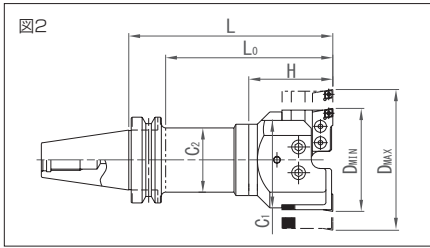
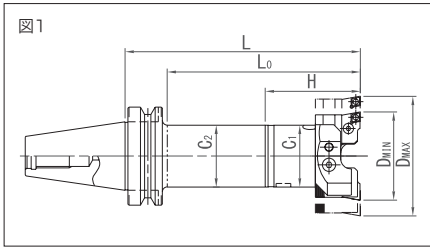
1. 全製品にブレード、チップ止めネジ、操作用レンチが付属しています。
2. チップは付属しません。別途お求めください。
3. BCH28 ~ BCH52 についてはオプションで刃先の段差のない製品もご提供できます。ご注文時に「段差無し」とご指定ください。
4. BCH67 ~ BCH90 についてはオプションでチップ直付スライド型もご提供できます。ご注文時に「チップ直付」とご指定下さい。
5. 通常ヘッドとシャンクは組み込んで発送します。組み込みをご希望でない場合は事前にご連絡ください。





BCH(アジャスタブルバランスカッターヘッド)

BT・HSKシャंक+CE型ヘッド

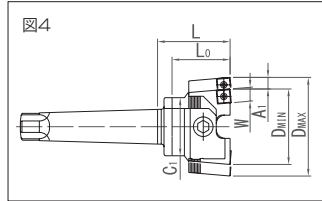
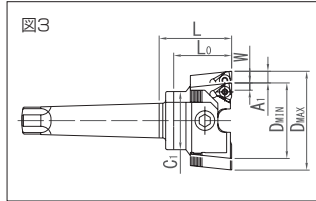
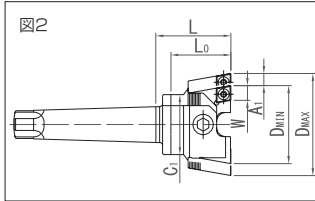
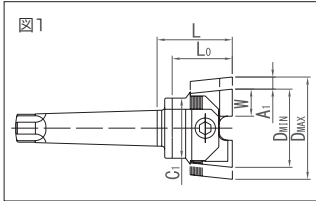


D 加工径 (φ)		有効 加工深さ Lo	セットコード	図	L	C ₁	C ₂	H	重量 kg	シャंकコード	
最小	最大										
75	99	135	BT40-BCH- 67CE-165	1	165	57	57	97	3.8	BT40-SH 57- 68	
		165			195				4.4		98
98	130	135	90CE-165		165	63	62.5		4.3	SH 63- 68	
		165			195				4.7		98
124	168	135	120CE-165	2	165	108	50	100	6.0	SH 83- 65	
		165			195		62		6.8		95
75	99	137	BT50-BCH- 67CE-180	1	180	57	57	97	7.1	BT50-SH 57- 83	
		197			240				8.6		143
		242			285				10.1		188
98	130	137	90CE-180		180	63	63		7.4	SH 63- 83	
		197			240				8.8		143
		257			300				10.3		203
124	168	152	120CE-195	2	195	112	75	100	10.4	SH 83- 95	
		197			240				12.0		140
		242			285				13.5		185
164	228	137	160CE-180		180	148	95		90	13.5	SH160- 90
		197			240					15.5	
224	304	137	220CE-180		180	210	95		90	16.2	90
		197		240	18.3			150			
75	99	135	A63 -BCH- 67CE-160	3	160	57	57	97	3.1	A63 -SH 57- 63	
		165			190				3.7		93

1. 全製品にブレード、チップ止めネジ、操作用レンチが付属します。
2. チップは付属しません。別途お求めください。
3. BCH67～90についてはオプションでチップ直付スライド型もご提供できます。ご注文時に「チップ直付」とご指定ください。
4. 全品クーラントスルー仕様です。
5. 通常ヘッドとシャंकは組み込んで発送します。組み込みをご希望でない場合は事前にご連絡ください。

(単位：mm)

BCH-D (シャंकヘッド一体型)



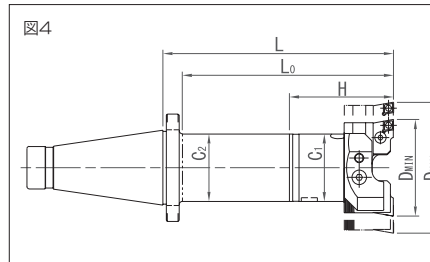
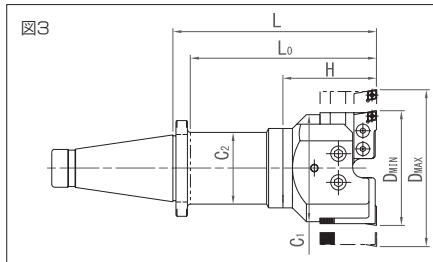
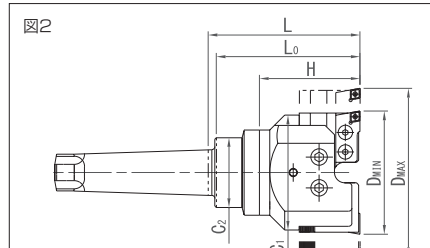
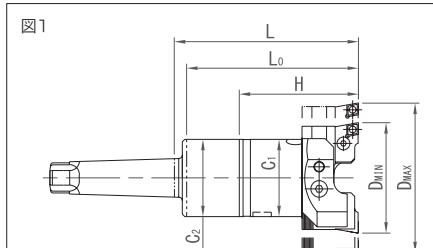
D 加工径 (φ)		有効 加工深さ Lo	セットコード	図	L	W	A1	C1	重量 kg
最小	最大								
28	34	30	MT2-BCH-28DA-40	1	40	10	3	23	0.2
			28DC-40	2		6.35			
			28DT-40	3		3			
			28DS-40	4		7.94			
33	42	30	MT2-BCH-33DA-40	1	40	12	4.5	23	0.2
			33DC-40	2		6.35			
			33DT-40	3		3			
			33DS-40	4		7.94			
41	53	35	MT3-BCH-41DA-45	1	45	15	6	30	0.5
			41DC-45	2		9.525			
			41DT-45	3		5			
			41DS-45	4		9.525			
52	68	40	MT3-BCH-52DA-50	1	50	18	8	40	0.8
			52DC-50	2		9.525			
			52DT-50	3		5			
			52DS-50	4		9.525			

- ※ 本製品のダイヤル 1 目盛はφ 0.1 です。
1. ブレード、チップ止めネジ (A 型以外)、操作用レンチが付属します。
2. チップは付属しません。別途お求めください。
3. A 型お求めの場合は刃先の材質をご指定ください。
4. 本品は一体型です。お求めの際にはご注意ください。
5. オプションでコッタ孔追加加工します。ご注文時にコッタ孔の形状 (使用される機械のメーカー名) をご指示下さい。

(単位：mm)



BCH(アジャスタブルバランスカッターヘッド)



(単位：mm)

D 加工径 (φ)		有効 加工深さ Lo	セットコード	図	L	C ₁	C ₂	H	重量 kg	シャंकコード
最小	最大									
75	99	140	MT4 -BCH- 67CE- 150	1	150	57	57	97	3.3	MT4 -SH 57 - 53
98	130		90CE- 150			63	63		3.9	SH 63 - 53
75	99		MT5 -BCH- 67CE- 150			57	57		4.0	MT5 -SH 57 - 53
98	130	190	200		63	63	5.1		103	
		140	90CE- 150				150		4.7	SH 63 - 53
		190	200				200		5.9	103
124	168	140	120CE- 150	2	150	112	68	100	6.9	SH 83 - 50
164	228	190	200		200	8.4	100			
		100	160CE-113.5		113.5	148	104		90	8.8
224	304	220CE-113.5		210	11.6					
75	99	140	MT6 -BCH- 67CE- 150	1	150	57	57	97	7.1	MT6 -SH 57 - 53
		190	200		200				8.1	103
		240	250		250				9.1	153
98	130	140	90CE- 150		150	63	63		7.3	SH 63 - 53
		190	200		200				8.5	103
		240	250		250				9.7	153
124	168	140	120CE- 150	2	150	112	68	100	9.5	SH 83 - 50
		190	200		200				10.8	100
		240	250		250				12.2	150
164	228	100	160CE- 115	115	148	104	90	11.4	MT6 -SH160 - 25	
224	304		220CE- 115					210		14.2
75	99	150	NT40%-BCH- 67CE- 165	3	165	57	57	97	3.6	NT40%-SH 57 - 68
		200	215		215				4.6	118
98	130	150	90CE- 165		165	63	63		4.2	SH 63 - 68
		200	215		215				5.4	118
124	168	150	120CE- 165		165	83	63		100	6.3
		200	215	215	7.5			115		
164	228	100	160CE-108.6	4	108.6	148	104	90	7.8	SH160 -18.6
224	304		220CE-108.6						210	
75	99	195	NT50%-BCH- 67CE- 215	3	215	57	63	97	6.7	NT50%-SH 57 - 118
		245	265		265				7.8	168
		295	315		315				8.8	218
98	130	195	90CE- 215		215	63	63		7.3	SH 63 - 118
		245	265		265				8.6	168
		295	315		315				9.6	218
124	168	195	120CE- 215	4	215	83	75	100	9.9	SH 83 - 115
		245	265		265				11.6	165
		295	315		315				13.3	215
164	228	90	160CE-110.2	4	110.2	148	104	90	10.6	SH160 -20.2
224	304		220CE-110.2						210	

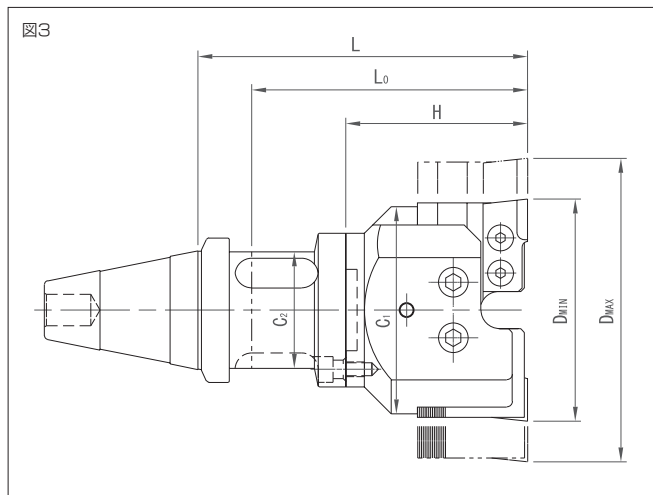
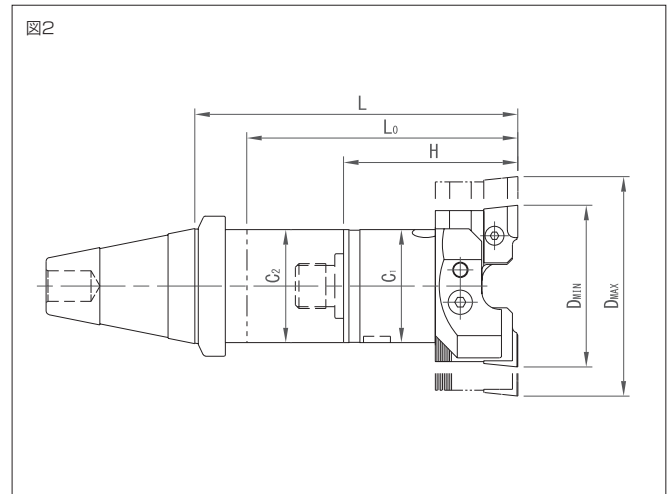
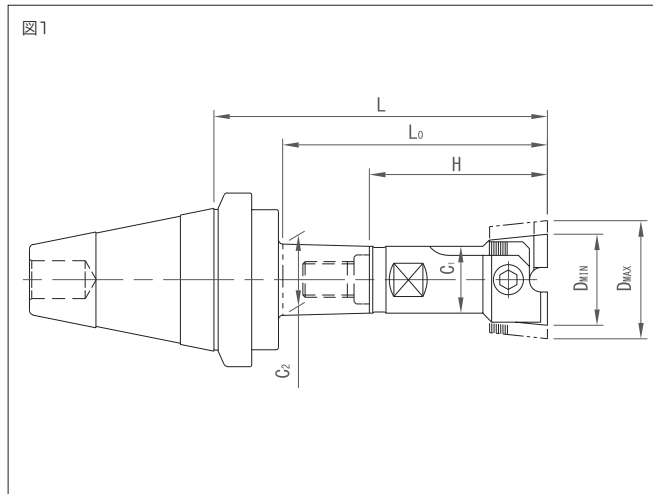
1. 全製品にブレード、チップ止めネジ、操作用レンチが付属しています。チップは付属しません。別途お求めください。
2. BCH28～BCH52についてはオプションで刃先の段差のない製品もご提供できます。ご注文時に「段差無し」とご指定ください。
3. BCH67～BCH90についてはオプションでチップ直付スライド型もご提供できます。ご注文時に「チップ直付」とご指定下さい。
4. 通常ヘッドとシャंकは組み込んで発送します。組み込みをご希望でない場合は事前にご連絡ください。
5. オプションでコッタ孔追加加工します。ご注文時にコッタ孔の形状 (使用される機械のメーカー名) をご指示下さい。



QCH(クイックチェンジチャック)

BCH A型ヘッド+Hシャンク

アジャスタブルバランスカッタヘッド A 型 (BCH)



(単位:mm)

D 加工径 (φ)	有効加工深さ L ₀	セットコード	図	L	C ₁	C ₂	H	重量 kg	シャンクコード
最小	最大								
28	34	100	1	130	23	24	65	2.2	H50-SH 23- 65
		140		170				2.3	105
33	42	100		130				2.2	65
		140		170				2.3	105
41	53	120	1	150	30	31	80	2.9	H50-SH 30- 70
		160		190				3.1	110
52	68	120		190				3.4	H50-SH 40-100
		200		230				3.8	140
67	91	150	2	180	57	57	97	4.8	H50-SH 57- 83
		200		230				5.9	133
		250		280				7	183
		150		180				5.3	H50-SH 63- 83
90	122	200	2	230	63	63	97	6.5	133
		250		280				7.7	183
120	164	150		180				7.3	H50-SH 83- 80
		200		230				8.5	130
		250	3	280	112	63	100	9.7	180
160	224	109		139				9.3	H50-SH160- 49
220	300	109		139				12.1	
		220A-139		210					

1. 全製品にブレード、操作用レンチが付属します。ご注文時には刃先の材質をご指定ください。
2. BCH28 ~ BCH52 についてはオプションで刃先の段差のない製品もご提供できます。ご注文時に「段差なし」とご指定ください。
3. 通常ヘッドとシャンクは組み込んで発送します。組み込みをご希望でない場合は事前にご連絡下さい。
4. 本製品は MST コーポレーション製の TSH50 にも取付可能です。

関連ページ: P24~26、P67~86、P119~123、P129、P130、P133~136