



BCH(アジャスタブルバランスカッターヘッド)

ヘッド



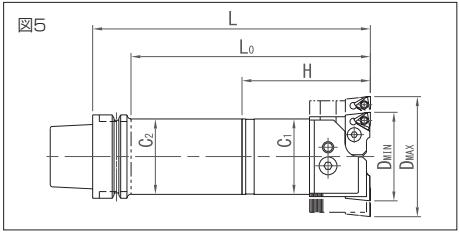
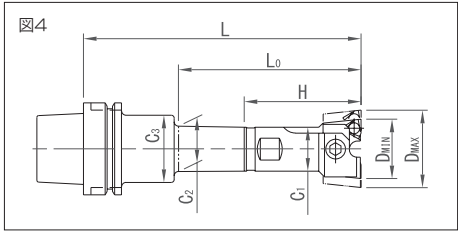
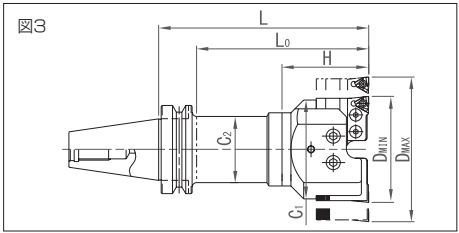
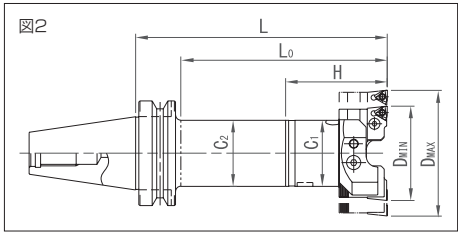
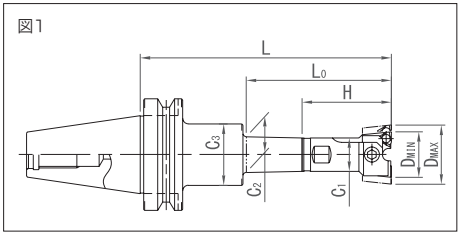
D 加工径 (φ)		標準コード	図	W ₂	A ₁	ダイヤル 1目盛 (φ)	H	C ₁	H ₂ スパナ巾	重量 kg
最小	最大									
28	34	BCH - 28A	1	10	3	0.1	65	23	19	0.2
33	42	33A		12	4.5		80	30	26	0.5
41	53	41A		15	6		90	40	35	0.9
52	68	52A	2	18	8	0.05	97	57	-	2.0
67	91	67A			12		63	2.3		
90	122	90A			16		112	4.1		
120	160	120A	3	22	22	0.05	100	148	-	6.2
160	224	160A			32		210	9.0		
220	300	220A			40					
28	34	BCH - 28T	4	3	3	0.1	65	23	19	0.2
33	42	33T			4.5		80	30	26	0.5
41	53	41T			6		90	40	35	0.9
52	68	52T	5	5	8	0.05	97	57	-	2.0
67	91	67T			12		63	2.3		
90	122	90T			16		112	4.1		
120	160	120T	6	6	22	0.05	100	148	-	6.2
160	224	160T			32		210	9.0		
220	300	220T			40					
28	34	BCH - 28C	7	6.35	3	0.1	65	23	19	0.2
33	42	33C			4.5		80	30	26	0.5
41	53	41C			6		90	40	35	0.9
52	68	52C	8	9.525	8	0.05	97	57	-	2.0
67	91	67C			12		63	2.3		
90	122	90C			16		112	4.1		
120	160	120C	9	9.525	22	0.05	100	148	-	6.2
160	224	160C			32		210	9.0		
220	300	220C			40					
28	34	BCH - 28S	10	7.94	3	0.1	65	23	19	0.2
33	42	33S			4.5		80	30	26	0.5
41	53	41S			6		90	40	35	0.9
52	68	52S	11	9.525	8	0.05	97	57	-	2.0
67	91	67S			12		63	2.3		
90	122	90S			16		112	4.1		
120	160	120S	12	12.7	22	0.05	100	148	-	6.2
160	224	160S			32		210	9.0		
220	300	220S			40					
75	99	BCH - 67CE	8	12.7	12	0.05	97	57	-	2.0
98	130	90CE			16		63	2.3		
124	168	120CE			22		112	4.1		
164	228	160CE	9	12.7	32	0.03	100	148	-	6.2
224	304	220CE			40		210	9.0		
300	390	M-BCH - 300T			73		290	10.1		
390	480	390T	13	6	45	0.03	83	379	-	13.4
480	570	480T			468		15.4			
300	390	M-BCH - 300C			73		290	10.1		
390	480	390C	14	12.7	45	0.03	83	379	-	13.4
480	570	480C					468	15.4		
300	390	M-BCH - 300S					73	290		10.1
390	480	390S	15	12.7	45	0.03	83	379	-	13.4
480	570	480S					468	15.4		
300	390	M-BCH - 300S					73	290		10.1
390	480	390S	15	12.7	45	0.03	83	379	-	13.4
480	570	480S					468	15.4		
300	390	M-BCH - 300S					73	290		10.1
390	480	390S	15	12.7	45	0.03	83	379	-	13.4
480	570	480S					468	15.4		
300	390	M-BCH - 300S					73	290		10.1
390	480	390S	15	12.7	45	0.03	83	379	-	13.4
480	570	480S					468	15.4		
300	390	M-BCH - 300S					73	290		10.1
390	480	390S	15	12.7	45	0.03	83	379	-	13.4
480	570	480S					468	15.4		
300	390	M-BCH - 300S					73	290		10.1
390	480	390S	15	12.7	45	0.03	83	379	-	13.4
480	570	480S					468	15.4		
300	390	M-BCH - 300S					73	290		10.1
390	480	390S	15	12.7	45	0.03	83	379	-	13.4
480	570	480S					468	15.4		
300	390	M-BCH - 300S					73	290		10.1
390	480	390S	15	12.7	45	0.03	83	379	-	13.4
480	570	480S					468	15.4		
300	390	M-BCH - 300S					73	290		10.1
390	480	390S	15	12.7	45	0.03	83	379	-	13.4
480	570	480S					468	15.4		
300	390	M-BCH - 300S					73	290		10.1
390	480	390S	15	12.7	45	0.03	83	379	-	13.4
480	570	480S					468	15.4		
300	390	M-BCH - 300S					73	290		10.1
390	480	390S	15	12.7	45	0.03	83	379	-	13.4
480	570	480S					468	15.4		
300	390	M-BCH - 300S					73	290		10.1
390	480	390S	15	12.7	45	0.03	83	379	-	13.4
480	570	480S					468	15.4		
300	390	M-BCH - 300S					73	290		10.1
390	480	390S	15	12.7	45	0.03	83	379	-	13.4
480	570	480S					468	15.4		
300	390	M-BCH - 300S					73	290		10.1
390	480	390S	15	12.7	45	0.03	83	379	-	13.4
480	570	480S					468	15.4		
300	390	M-BCH - 300S					73	290		10.1
390	480	390S	15	12.7	45	0.03	83	379	-	13.4
480	570	480S					468	15.4		
300	390	M-BCH - 300S					73	290		10.1
390	480	390S	15	12.7	45	0.03	83	379	-	13.4
480	570	480S					468	15.4		
300	390	M-BCH - 300S					73	290		10.1
390	480	390S	15	12.7	45	0.03	83	379	-	13.4
480	570	480S					468	15.4		
300	390	M-BCH - 300S					73	290		10.1
390	480	390S	15	12.7	45	0.03	83	379	-	13.4
480	570	480S					468	15.4		
300	390	M-BCH - 300S					73	290		10.1
390	480	390S	15	12.7	45	0.03	83	379	-	13.4
480	570	480S					468	15.4		
300	390	M-BCH - 300S					73	290		10.1
390	480	390S	15	12.7	45	0.03	83	379	-	13.4
480	570	480S					468	15.4		
300	390	M-BCH - 300S					73	290		10.1
390	480	390S	15	12.7	45	0.03	83	379	-	13.4
480	570	480S					468	15.4		
300	390	M-BCH - 300S					73	290		10.1
390	480	390S	15	12.7	45	0.03	83	379	-	13.4
480	570	480S					468	15.4		
300	390	M-BCH - 300S					73	290		10.1
390	480	390S	15	12.7	45	0.03	83	379	-	13.4
480	570	480S					468	15.4		
300	390	M-BCH - 300S					73	290		10.1
390	480	390S	15	12.7	45	0.03	83	379	-	13.4
480	570	480S					468	15.4		
300	390	M-BCH - 300S					73	290		10.1
390	480	390S	15	12.7	45	0.03	83	379	-	13.4
480	570	480S					468	15.4		
300	390	M-BCH - 300S					73	290		10.1
390	480	390S	15	12.7	45	0.03	83	379	-	13.4
480	570	480S					468	15.4		
300	390	M-BCH - 300S					73	290		10.1
390	480	390S	15	12.7	45	0.03	83	379	-	13.4
480	570	480S					468	15.4		
300	390	M-BCH - 300S					73	290		10.1
390	480	390S	15	12.7	45	0.03	83	379	-	13.4
480	570	480S					468	15.4		
300	390	M-BCH - 300S					73	290		10.1
390	480	390S	15	12.7	45	0.03	83	379	-	13.4
480	570	480S					468	15.4		
300	390	M-BCH - 300S					73	290		10.1
390	480	390S	15	12.7	45	0.03	83	379	-	13.4
480	570	480S					468	15.4		
300	390	M-BCH - 300S					73	290		10.1
390	480	390S	15	12.7	45	0.03	83	379	-	13.4
480	570	480S					468	15.4		
300	390	M-BCH - 300S					73	290		10.1
390	480	390S	15	12.7	45	0.03	83	379	-	13.4
480	570	480S					468	15.4		
300	390	M-BCH - 300S					73	290		10.1
390	480	390S	15	12.7	45	0.03	83	379	-	13.4
480	570	480S					468	15.4		
300	390	M-BCH - 300S					73	290		10.1
390	480	390S	15	12.7	45	0.03	83	379	-	13.4
480	570	480S					468	15.4		
300	390	M-BCH - 300S					73	290		10.1
390	480	390S	15	12.7	45	0.03	83	379	-	13.4
480	570	480S					468	15.4		
300	390	M-BCH - 300S					73	290		10.1
390	480	390S	15	12.7	45	0.03	83	379	-	13.4
480	570	480S					468	15.4		
300	390	M-BCH - 300S					73	290		10.1
390	480	390S	15	12.7	45	0.03	83	379	-	13.4
480	570	480S					468	15.4		
300	390	M-BCH - 300S					73	290		10.1
390	480	390S	15	12.7	45	0.03	83	379	-	13.4
480	570	480S					468	15.4		
300	390	M-BCH - 300S					73	290		10.1
390	480	390S	15	12.7	45	0.03	83	379	-	13.4
480	570	480S					468	15.4		
300	390	M-BCH - 300S					73	290		10.1
390	480	390S	15	12.7	45	0.03	83	379	-	13.4
480	570	480S					468	15.4		
300	390	M-BCH - 300S					73	290		10.1
390	480	390S	15	12.7	45	0.03	83	379	-	13.4
480	570	480S					468	15.4		
300	390	M-BCH - 300S					73	290		10.1
390	480	390S	15	12.7	45	0.03	83	379	-	13.4
480	570	480S					468	15.4		
300	390	M-BCH - 300S					73	290		10.1
390	480	390S	15	12.7	45	0.03	83	379	-	13.4
480	570	480S					468	15.4		
300	390	M-BCH - 300S					73	290		10.1
390	480									



BCH(アジャスタブルバランスカッターヘッド)

BT・HSKシャンク+T型ヘッド

BCH(アジャスタブルバランスカッターヘッド)



(単位：mm)

D 加工径 (φ)		有効 加工深さ Lo	セットコード	図	L	C ₁	C ₂	C ₃	H	重量 kg	シャンクコード
最小	最大										
28	34	85	BT30-BCH- 28T-120	1	120	23	24	40	65	0.8	BT30-SH23- 55
33	42		33T-120			30	31		80	1.0	SH30- 45
41	53		41T-125			125	40		40	90	1.4
52	68	100	52T-125							BT40-SH23- 70	
28	34	100	BT40-BCH- 28T-135	1	135	23	24	46	65	2.2	130
			195		135		1.4			70	
33	42		33T-135		195		2.2			130	
			195		165		30			31	80
41	53	122	41T-165		195	40	41		90	2.8	SH40- 75
		130	195	165	40	41	90	2.8	105		
52	68	135	52T-165	195				-	97	3.8	SH57- 68
		165	195	195						4.4	98
67	91	135	67T-165	2	165	57	57			4.3	SH63- 68
		165	195		195	63	62.5			4.7	98
90	122	135	90T-165		165	108	50	100	6.0	SH83- 65	
		165	195	195	62				6.8	95	
120	164	135	120T-165	3	165	108	50				
		165	195		195		62				
28	34	100	A63-BCH- 28T-135	4	135	23	23	46	65	1.0	A63-SH23- 70
			195		195		1.8			130	
33	42		33T-135		135		1.0			70	
			195		195		1.8			130	
41	53	122	41T-165		165	30	30		80	1.5	SH30- 85
		130	195	195	1.8			115			
52	68	135	52T-165	165	40	40	90	2.0	SH40- 75		
		165	195	195				2.2	105		
67	91	135	67T-160	5	160	57		57	97	3.1	SH57- 63
		165	190		190					3.7	93

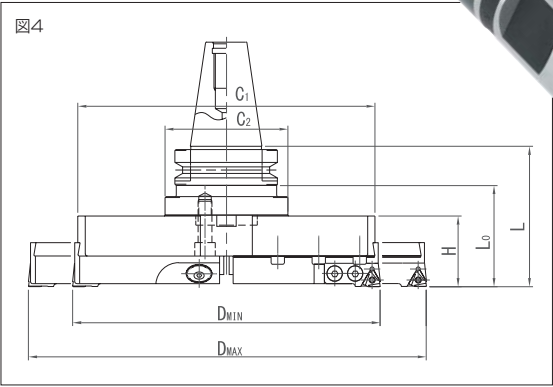
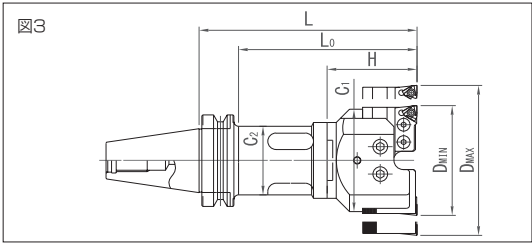
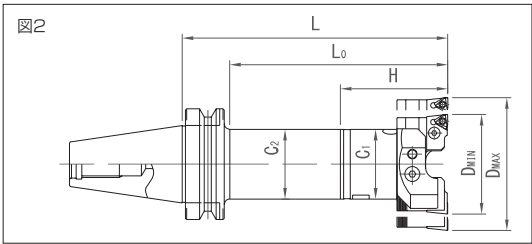
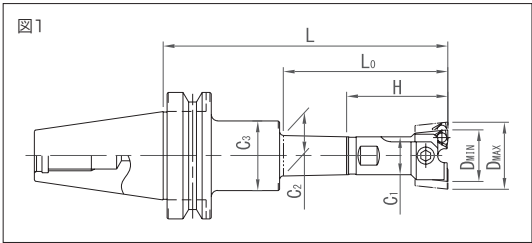
1. 全製品にブレード、チップ止めネジ、操作用レンチが付属しています。
2. チップは付属しません。別途お求めください。
3. BCH28～BCH52についてはオプションで刃先の段差のない製品もご提供できます。ご注文時に「段差無し」とご指定ください。
4. 通常ヘッドとシャンクは組み込んで発送します。組み込みをご希望でない場合は事前にご連絡ください。
5. 全品クレーントスルー可能です。

関連ページ：P24～26、P67～86、P119～123、P129、P130、P133～136

BTシャンク+T型ヘッド

BCH(アジャスタブルバランスカッターヘッド)

BCH(アジャスタブルバランスカッターヘッド)



(単位：mm)

D 加工径 (φ)		有効 加工深さ L ₀	セットコード	図	L	C ₁	C ₂	C ₃	H	重量 kg	シャンクコード	
最小	最大											
28	34	100	BT50-BCH - 28T- 165	1	165	23	24	46	65	4.2	BT50-SH 23 -100	
			225		4.6					160		
33T- 165	165		4.2		100							
225	4.6		160									
41	53	122	41T- 165		165	30	31	-	80	5.0	SH 30 - 85	
		130	225		225			55		5.2	145	
52	68	152	52T- 195		195	40	41	-	90	5.9	SH 40 -105	
		180	255		255			55		6.5	165	
67	91	137	67T- 180	2	180	57	57	-	97	7.1	SH 57 - 83	
		197	240		240					8.6	143	
		242	285		285					10.1	188	
90	122	137	90T- 180		180	63	63			7.4	SH 63 - 83	
		197	240		240					8.8	143	
		257	300		300					10.3	203	
120	164	152	120T- 195	3	195	112	75		100	10.0	SH 83 - 95	
		197	240		240					11.6	140	
		242	285		285					13.1	185	
160	224	137	160T- 180		4	180	148		95	90	13.5	SH160B- 90
		197	240			240					15.5	150
220	300	137	220T- 180			180	210				16.2	90
		197	240	240		18.3		150				
300	390	95	BT50-M-BCH-300T- 140	4	140	290	120	73	16.0	SH300- 67		
390	480	105	390T- 150		150	379			19.3			
480	570		480T- 150			468			21.3			
300	390	80	BT60-M-BCH-300T- 140		140	290			73	25.2	BT60-SH300- 67	
390	480	90	390T- 150		150	379				28.5		
480	570		480T- 150			468				30.5		

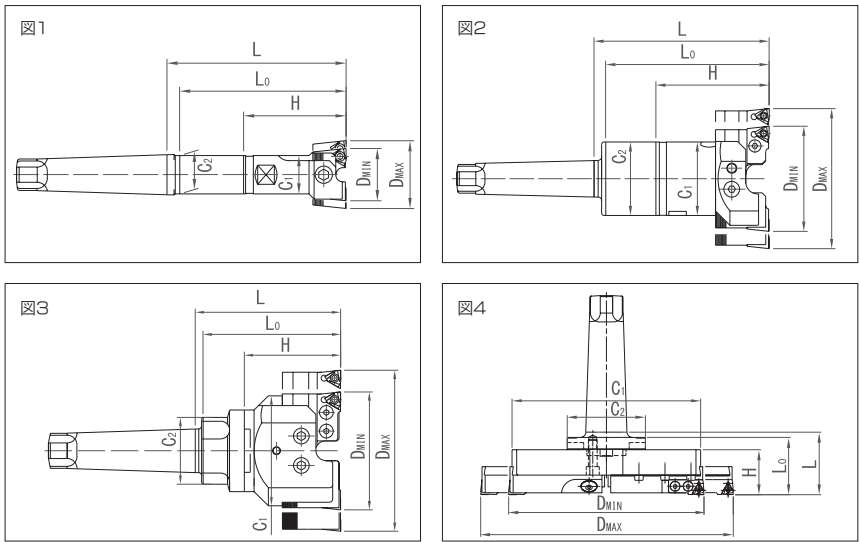
1. 全製品にブレード、チップ止めネジ、操作用レンチが付属しています。
2. チップは付属しません。別途お求めください。
3. BCH28～BCH52についてはオプションで刃先の段差のない製品もご提供できます。ご注文時に「段差無し」とご指定ください。
4. 通常ヘッドとシャンクは組み込んで発送します。組み込みをご希望でない場合は事前にご連絡ください。
5. 全品クレーントスルー可能です。

関連ページ：P24～26、P67～86、P119～123、P129、P130、P133～136



BCH(アジャスタブルバランスカッターヘッド)

MTシャンク+T型ヘッド

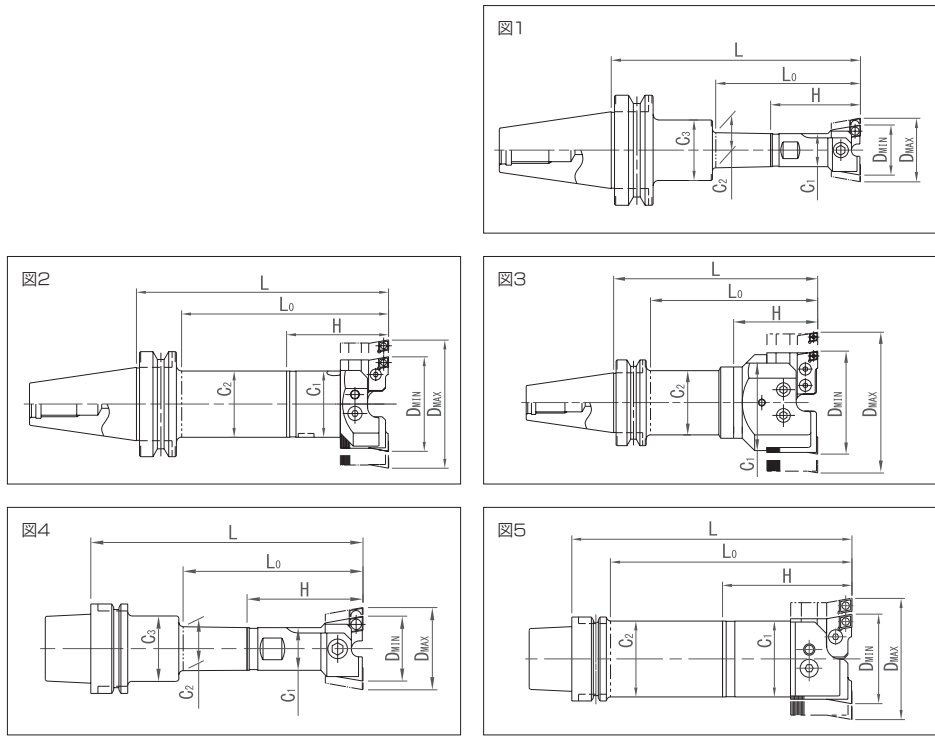


D 加工径 (φ)		有効 加工深さ Lo	セットコード	図	L	C ₁	C ₂	H	重量 kg	シャンクコード				
最小	最大													
28	34	90	MT2- BCH- 28T- 100	1	100	23	23	65	0.4	MT2-SH 23- 35				
33	42		33T- 100											
41	53		41T- 120											
28	34	110	MT3- BCH- 28T- 120		120	23	23	65	0.6	MT3-SH 23- 55				
33	42		33T- 120											
41	53		41T- 120											
52	68		52T- 120											
28	34		MT4- BCH- 28T- 120								120	23	24	65
33	42		33T- 120											
41	53	130	41T- 140		140	30	30	80	1.3	SH 30- 60				
52	68		52T- 140								40	40	90	1.4
67	91		67T- 150											
90	122	140	90T- 150	2	150	57	57	97	3.3	SH 57- 53				
28	34	130	MT5- BCH- 28T- 140			1	140	23	24	65	1.9	MT5-SH 23- 75		
33	42		33T- 140											
41	53		41T- 160											
52	68	150	52T- 160	160	30		31	80	2.3	SH 30- 80				
67	91	190	200								200	40	41	90
90	122	140	67T- 150	2	150		57	57	97	4.0				
120	164	190	200								200	112	68	100
160	224	100	90T- 150	3	150		63	63	90	4.7				
220	300	100	200								200	112	68	100
41	53	150	120T- 150	2	150		57	57	97	6.9				
52	68	190	200								200	112	68	100
67	91	240	160T-113.5	3	113.5	148	104	90	8.8	SH160- 23.5				
90	122	100	220T-113.5								210	104	90	11.6
120	164	150	MT6- BCH- 41T- 160	1	160	30	31	80	5.0	MT6-SH 30- 80				
160	224	190	52T- 160								40	41	90	5.6
220	300	200	67T- 150	2	150	57	63	97	7.1	SH 57- 53				
41	53	140	200								200	57	63	97
52	68	190	250	250	57	63	97	9.1	153					
67	91	240	90T- 150							150	63	97	7.3	SH 63- 53
90	122	190	200	200	63	97	8.5	103						
120	164	240	250						250	63	97	9.7	153	
160	224	140	BCH-120T- 150	3	150	112	68	100						9.5
220	300	190	200						200	112	68	100	10.8	
41	53	240	250	250	112	68	100	12.2						150
52	68	100	160T- 115						115	148	104	90	11.4	
67	91	80	220T- 115	210	104	90	14.2							
90	122	80	MT6-M-BCH-300T- 100					4	100	290	120	73	16.1	MT6-SH300- 27
120	164	90	390T- 110	110	379	83	19.4							
160	224	480	480T- 110											
220	300	80	MT7-M-BCH-300T- 101	101	290	73	21.1		24.4	28				
41	53	90	390T- 111								111	379	83	26.4
52	68	480T- 111	468											
67	91	80		MT7-M-BCH-300T- 101	101	290	73		21.1	24.4	28			
90	122	90	390T- 111	111								379	83	26.4
120	164	480T- 111	468		83	26.4								
160	224	80		MT7-M-BCH-300T- 101			101		290	73	21.1	24.4	28	
220	300	90	390T- 111	111	379	83								26.4
41	53	480T- 111	468				83	26.4						
52	68	80		MT7-M-BCH-300T- 101	101	290			73	21.1	24.4	28		
67	91	90	390T- 111	111			379	83					26.4	
90	122	480T- 111	468		83	26.4								
120	164	80		MT7-M-BCH-300T- 101			101	290	73	21.1	24.4	28		
160	224	90	390T- 111	111	379	83							26.4	
220	300	480T- 111	468				83	26.4						
41	53	80		MT7-M-BCH-300T- 101	101	290			73	21.1	24.4	28		
52	68	90	390T- 111	111			379	83					26.4	
67	91	480T- 111	468		83	26.4								
90	122	80		MT7-M-BCH-300T- 101			101	290	73	21.1	24.4	28		
120	164	90	390T- 111	111	379	83							26.4	
160	224	480T- 111	468				83	26.4						
220	300	80		MT7-M-BCH-300T- 101	101	290			73	21.1	24.4	28		
41	53	90	390T- 111	111			379	83					26.4	
52	68	480T- 111	468		83	26.4								
67	91	80		MT7-M-BCH-300T- 101			101	290	73	21.1	24.4	28		
90	122	90	390T- 111	111	379	83							26.4	
120	164	480T- 111	468				83	26.4						
160	224	80		MT7-M-BCH-300T- 101	101	290			73	21.1	24.4	28		
220	300	90	390T- 111	111			379	83					26.4	
41	53	480T- 111	468		83	26.4								
52	68	80		MT7-M-BCH-300T- 101			101	290	73	21.1	24.4	28		
67	91	90	390T- 111	111	379	83							26.4	
90	122	480T- 111	468				83	26.4						
120	164	80		MT7-M-BCH-300T- 101	101	290			73	21.1	24.4	28		
160	224	90	390T- 111	111			379	83					26.4	
220	300	480T- 111	468		83	26.4								
41	53	80		MT7-M-BCH-300T- 101			101	290	73	21.1	24.4	28		
52	68	90	390T- 111	111	379	83							26.4	
67	91	480T- 111	468				83	26.4						
90	122	80		MT7-M-BCH-300T- 101	101	290			73	21.1	24.4	28		
120	164	90	390T- 111	111			379	83					26.4	
160	224	480T- 111	468		83	26.4								
220	300	80		MT7-M-BCH-300T- 101			101	290	73	21.1	24.4	28		
41	53	90	390T- 111	111	379	83							26.4	
52	68	480T- 111	468				83	26.4						
67	91	80		MT7-M-BCH-300T- 101	101	290			73	21.1	24.4	28		
90	122	90	390T- 111	111			379	83					26.4	
120	164	480T- 111	468		83	26.4								
160	224	80		MT7-M-BCH-300T- 101			101	290	73	21.1	24.4	28		
220	300	90	390T- 111	111	379	83							26.4	
41	53	480T- 111	468				83	26.4						
52	68	80		MT7-M-BCH-300T- 101	101	290			73	21.1	24.4	28		
67	91	90	390T- 111	111			379	83					26.4	
90	122	480T- 111	468		83	26.4								
120	164	80		MT7-M-BCH-300T- 101			101	290	73	21.1	24.4	28		
160	224	90	390T- 111	111	379	83							26.4	
220	300	480T- 111	468				83	26.4						
41	53	80		MT7-M-BCH-300T- 101	101	290			73	21.1	24.4	28		
52	68	90	390T- 111	111			379	83					26.4	
67	91	480T- 111	468		83	26.4								
90	122	80		MT7-M-BCH-300T- 101			101	290	73	21.1	24.4	28		
120	164	90	390T- 111	111	379	83							26.4	
160	224	480T- 111	468				83	26.4						
220	300	80		MT7-M-BCH-300T- 101	101	290			73	21.1	24.4	28		
41	53	90	390T- 111	111			379	83					26.4	
52	68	480T- 111	468		83	26.4								
67	91	80		MT7-M-BCH-300T- 101			101	290	73	21.1	24.4	28		
90	122	90	390T- 111	111	379	83							26.4	
120	164	480T- 111	468				83	26.4						
160	224	80		MT7-M-BCH-300T- 101	101	290			73	21.1	24.4	28		
220	300	90	390T- 111	111			379	83					26.4	
41	53	480T- 111	468		83	26.4								
52	68	80		MT7-M-BCH-300T- 101			101	290	73	21.1	24.4	28		
67	91	90	390T- 111	111	379	83							26.4	
90	122	480T- 111	468				83	26.4						
120	164	80		MT7-M-BCH-300T- 101	101	290			73	21.1	24.4	28		
160	224	90	390T- 111	111			379	83					26.4	
220	300	480T- 111	468		83	26.4								
41	53	80		MT7-M-BCH-300T- 101			101	290	73	21.1	24.4	28		
52	68	90	390T- 111	111	379	83							26.4	
67	91	480T- 111	468				83	26.4						
90	122	80		MT7-M-BCH-300T- 101	101	290			73	21.1	24.4	28		
120	164	90	390T- 111	111			379	83					26.4	
160	224	480T- 111	468		83	26.4								
220	300	80		MT7-M-BCH-300T- 101			101	290	73	21.1	24.4	28		
41	53	90	390T- 111	111	379	83							26.4	
52	68	480T- 111	468				83	26.4						
67	91	80		MT7-M-BCH-300T- 101	101	290			73	21.1	24.4	28		
90	122	90	390T- 111	111			379	83					26.4	
120	164	480T- 111	468		83	26.4								
160	224	80		MT7-M-BCH-300T- 101			101	290	73	21.1	24.4	28		
220	300	90	390T- 111	111	379	83							26.4	
41	53	480T- 111	468				83	26.4						
52	68	80		MT7-M-BCH-300T- 101	101	290			73	21.1	24.4	28		
67	91	90	390T- 111	111			379	83					26.4	
90	122	480T- 111	468		83	26.4								
120	164	80		MT7-M-BCH-300T- 101			101	290	73	21.1	24.4	28		



BCH(アジャスタブルバランスカッターヘッド)

BT・HSKシャンク+C型ヘッド



(単位：mm)

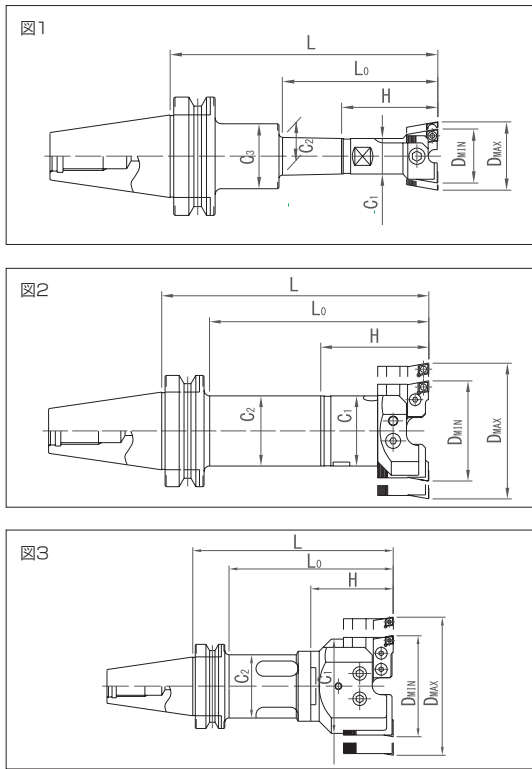
D 加工径 (φ)		有効 加工深さ Lo	セットコード	図	L	C ₁	C ₂	C ₃	H	重量 kg	シャンクコード	
最小	最大											
28	34	85	BT30-BCH- 28C-120	1	120	23	24	40	65	0.8	BT30-SH23- 55	
33	42		33C-120			125	30		31	80	1.0	SH30- 45
41	53		41C-125				40		40	90	1.4	SH40- 35
52	68		52C-125		23		24	46	65	1.4	BT40-SH23- 70	
28	34	100	BT40-BCH- 28C-135			135				195	2.2	130
			33C-135			135				195	1.4	70
33	42		195			195				2.2	130	
			41			53	41C-165		165	30	31	80
195	195						2.5		115			
52	68		135			52C-165	165		40	41	-	90
		165	195	195		2.8	105					
67	91	135	67C-165	2	165	57	57	97	3.8	SH57- 68		
		165	195						4.4	98		
90	122	135	90C-165		165	63	62.5		4.3	SH63- 68		
		165	195	4.7	98							
120	164	135	120C-165	3	165	108	50	100	6.0	SH83- 65		
		165	195		6.8				95			
28	34	100	A63 -BCH- 28C-135	4	135	23	23	46	65	1.0	A63 -SH23- 70	
			195		195					1.8	130	
33	42		33C-135		135					1.0	70	
			195		195					1.8	130	
41	53	122	41C-165		165	30	30		80	1.5	SH30- 85	
		130	195		195					1.8	115	
52	68	135	52C-165		165	40	40	-	90	2.0	SH40- 75	
		165	195		195					2.2	105	
67	91	135	67C-160		5	160	57		57	97	3.1	SH57- 63
		165	190			3.7					93	

1. 全製品にブレード、チップ止めネジ、操作用レンチが付属しています。
2. チップは付属しません。別途お求めください。
3. BCH28 ～ BCH52 についてはオプションで刃先の段差のない製品もご提供できます。ご注文時に「段差無し」とご指定ください。
4. BCH67 ～ BCH90 についてはオプションでチップ直付スライド型もご提供できます。ご注文時に「チップ直付」とご指定下さい。
5. 全品クレーントスルー可能です。
6. 通常ヘッドとシャンクは組み込んで発送します。組み込みをご希望でない場合は事前にご連絡ください。

関連ページ：P24 ～ 26、P67 ～ 86、P119 ～ 123、P129、P130、P133 ～ 136

BTシャンク+C型ヘッド

BCH(アジャスタブルバランスカッターヘッド)



(単位：mm)

D 加工径 (φ)		有効 加工深さ Lo	セットコード	図	L	C ₁	C ₂	C ₃	H	重量 kg	シャンクコード
最小	最大										
28	34	100	BT50-BCH - 28C-165	1	165	23	24	46	65	4.2	BT50-SH 23-100
			225		4.6					160	
33	42		33C-165		165					4.2	100
			225		225					4.6	160
41	53	122	41C-165		165	30	31	-	80	5.0	SH 30- 85
		130	225		225			55		5.2	145
52	68	152	52C-195		195	40	41	-	90	5.9	SH 40-105
		180	255		255			55		6.5	165
67	91	137	67C-180	2	180	57	57	-	97	7.1	SH 57- 83
		197	240		240					8.6	143
		242	285		285					10.1	188
		137	90C-180		180					7.4	SH 63- 83
90	122	197	240	240	63	63	8.8			143	
		257	300	300	10.3	203					
120	164	152	120C-195	3	195	112	75		100	10.0	SH 83- 95
		197	240		240					11.6	140
		242	285		285					13.1	185
160	224	137	160C-180		180	148	95		90	13.5	SH160- 90
		197	240		240					15.5	150
220	300	137	220C-180		180					16.2	90
		197	240	240	210	18.3	150				
300	390	95	BT50-M-BCH-300C-140	4	140	290	120		73	16.0	SH300- 67
390	480	105	390C-150		150	379				19.3	
480	570		480C-150			468				21.3	
300	390	80	BT60-M-BCH-300C-140		140	290			73	25.2	BT60-SH300- 67
390	480	90	390C-150		150	379			83	28.5	
480	570		480C-150			468			30.5		

1. 全製品にブレード、チップ止めネジ、操作用レンチが付属しています。
2. チップは付属しません。別途お求めください。
3. BCH28 ～ BCH52 についてはオプションで刃先の段差のない製品もご提供できます。ご注文時に「段差無し」とご指定ください。
4. BCH67 ～ BCH90 についてはオプションでチップ直付スライド型もご提供できます。ご注文時に「チップ直付」とご指定下さい。
5. 全品クレーントスルー可能です。
6. 通常ヘッドとシャンクは組み込んで発送します。組み込みをご希望でない場合は事前にご連絡ください。

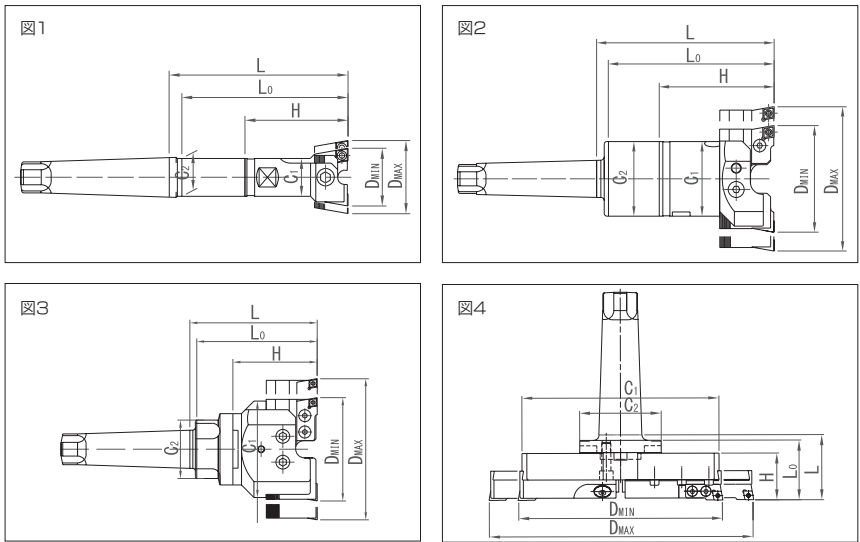
関連ページ：P24 ～ 26、P67 ～ 86、P119 ～ 123、P129、P130、P133 ～ 136



BCH(アジャスタブルバランスカッターヘッド)

BCH(アジャスタブルバランスカッターヘッド)

MTシャンク+C型ヘッド



D 加工径 (φ)		有効 加工深さ Lo	セットコード	図	L	C1	C2	H	重量 kg	シャンクコード					
最小	最大														
28	34	90	MT2- BCH- 28C- 100	1	100	23	23	65	0.4	MT2-SH 23- 35					
33	42		33C- 100												
41	53		41C- 120												
28	34	110	MT3- BCH- 28C- 120		120	30	30	80	0.8	SH 30- 40					
33	42		33C- 120												
41	53		41C- 120												
52	68		52C- 120			40	40	90	1.3	SH 40- 30					
28	34		MT4- BCH- 28C- 120												
33	42		33C- 120												
41	53	130	41C- 140		140	30	30	80	1.3	SH 30- 60					
52	68		52C- 140												
67	91		67C- 150												
90	122	140	90C- 150	2	150	57	57	97	3.3	SH 57- 53					
28	34		MT5- BCH- 28C- 140			63	63	97	3.9	SH 63- 53					
33	42	130	33C- 140	1	140	23	24	65	1.9	MT5-SH 23- 75					
41	53		41C- 160								30	31	80	2.3	SH 30- 80
52	68	150	52C- 160	200	40	41	90	3.0	SH 40- 70						
67	91		190							200	150	57	57	97	4.0
90	122	140	67C- 150	2	150	63	63	5.1	103						
120	164	190	200							3	112	68	100	6.9	SH 83- 50
160	224	140	90C- 150	113.5	148	104	90	8.8	SH160- 23.5						
220	300	100	220C-113.5							210	90	11.6			
41	53	150	MT6- BCH- 41C- 160	1	160	30	31	80	5.0	MT6-SH 30- 80					
52	68		52C- 160								40	41	90	5.6	SH 40- 70
67	91		190												
90	122	140	67C- 150	150	63	100	9.5	SH 83- 50							
120	164	190	200						112	68	100	10.8	100		
160	224	240	250											115	104
220	300	100	220C- 115	100	290	120	73	16.1							
300	390	80	MT6-M-BCH-300C- 100						110	379	83	19.4	21.4		
390	480	90	390C- 110											101	290
480	570	80	MT7-M-BCH-300C- 101	111	379	83	24.4	26.4							
390	480	90	390C- 111						468	290	73	21.1	24.4		
480	570	90	480C- 111											468	290

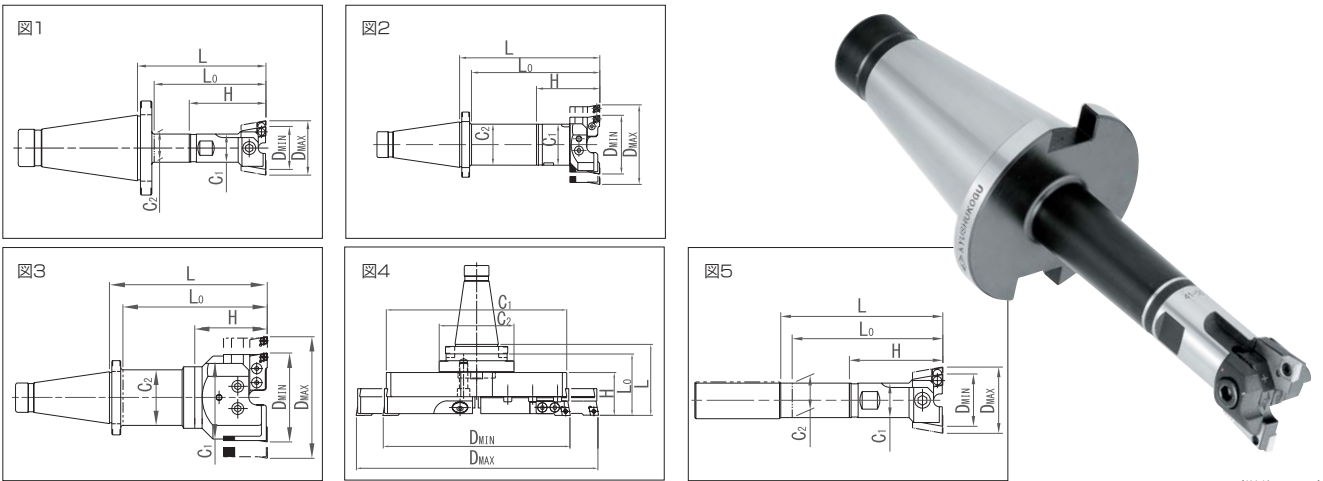
(単位 : mm)

- 全製品にブレード、チップ止めネジ、操作用レンチが付属しています。チップは付属しません。別途お求めください。
- BCH28 ~ BCH52 についてはオプションで刃先の段差のない製品もご提供できます。ご注文時に「段差無し」とご指定ください。
- BCH67 ~ BCH90 についてはオプションでチップ直付スライド型もご提供できます。ご注文時に「チップ直付」とご指定下さい。
- 通常ヘッドとシャンクは組み込んで発送します。組み込みをご希望でない場合は事前にご連絡ください。
- オプションでコッタ孔追加加工致します。ご注文時にコッタ孔の形状 (使用される機械のメーカー名) をご指示下さい。

関連ページ : P24 ~ 26、P67 ~ 86、P119 ~ 123、P129、P130、P133 ~ 136

NT・STシャンク+C型ヘッド

BCH(アジャスタブルバランスカッターヘッド)

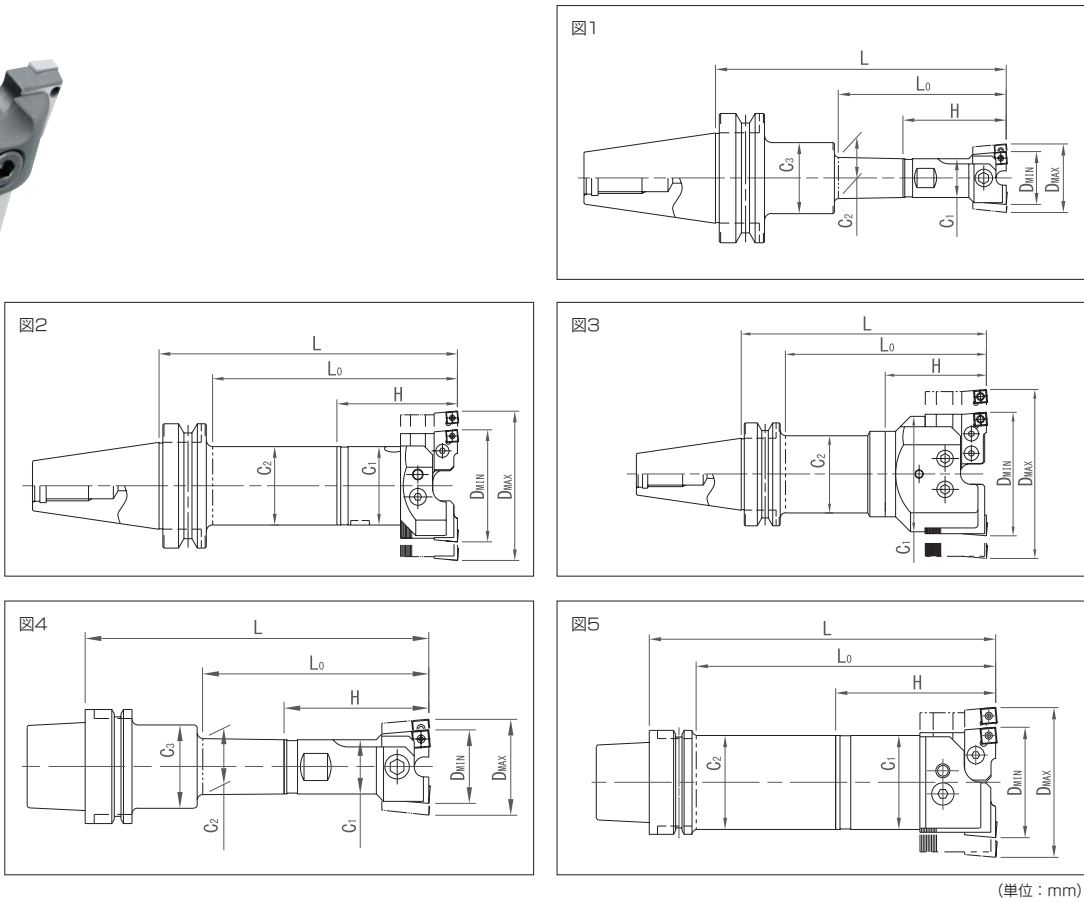


(単位 : mm)

D 加工径 (φ)		有効 加工深さ Lo	セットコード	図	L	C ₁	C ₂	H	重量 kg	シャンクコード							
最小	最大																
28	34	100	NT40 ^M - BCH- 28C- 115	1	115	23	24	65	1.1	NT40 ^M -SH 23- 50							
		140	155		1.3				90								
33	42	100	33C- 115		115				1.1	50							
		140	155		1.3				90								
41	53	120	41C- 135		135	30	31	80	1.5	SH 30- 55							
		160	175		1.7				95								
52	68	120	52C- 135		135	40	41	90	2.0	SH 40- 45							
		160	175		2.3				85								
67	91	150	67C- 165		165	57	57	67	3.6	SH 57- 68							
		200	215		4.6				118								
90	122	150	90C- 165		165	63	63		4.2	SH 63- 68							
		200	215		5.4				118								
120	164	150	120C- 165	165	108	63		100	6.3	SH 83- 65							
		200	215	7.5					115								
160	224	100	160C-108.6	108.6	148		104		90	7.8	SH160-18.6						
220	300	220C-108.6	208	10.6													
28	34	95	NT50 ^M - BCH- 28C- 115	1	115	23	24	65	3.0	NT50 ^M -SH 23- 50							
		135	155		3.2				90								
33	42	95	33C- 115		115				3.0	50							
		135	155		3.2				90								
41	53	115	41C- 135		135	30	31	80	3.3	SH 30- 55							
		155	175		3.6				95								
52	68	155	52C- 175		175	40	41	90	4.2	SH 40- 85							
		195	215		4.6				125								
67	91	195	67C- 215		215	57	63	97	6.7	SH 57- 118							
		245	265		7.8				168								
90	122	295	315		315				8.8	218							
		195	90C- 215		215				7.3	SH 63- 118							
120	164	245	265	265	63	8.6	168										
		295	315	9.6		218											
160	224	195	B120C- 215	215	108	75	100	9.9	SH 83- 115								
		245	265	11.6				165									
220	300	90	160C-110.2	110.2				148	104	90	13.3	215					
300	390	95	220C-110.2	110.2	208	9.2	SH160-20.2	12.0									
390	480	105	NT50 ^M -M-BCH-300C- 115	115	290	120		73	15.0	NT50 ^M -SH300- 42							
480	570	105	390C- 125	125	379		83	18.3									
300	390	95	480C- 125	125	468		20.3										
390	480	105	NT60 ^M -M-BCH-300C- 115	115	290		73	22.7	NT60 ^M -SH300- 42								
480	570	105	390C- 125	125	379	83	26.0										
300	390	95	480C- 125	125	468	28.0											
28	34	95	ST25- BCH- 28C- 100	100	23	24	65	0.5	ST25 -SH 23- 35								
33	42		33C- 100		120			23		24	65	0.9	SH 30- 40				
41	53		41C- 120					140				30		30	80	0.9	ST32 -SH 23- 55
28	34		ST32- BCH- 28C- 120									30				30	
33	42	33C- 120	40	40		90	1.8		SH 40- 50								
41	53	41C- 140			30		31			80	1.8		ST42 -SH 30- 60				
52	68	52C- 140						40			40			90	2.3		SH 40- 50
41	53	ST42- BCH- 41C- 140										40			40	90	
52	68	52C- 140	40	40		90			2.3								

BCH(アジャスタブルバランスカッターヘッド)

BT・HSKシャンク+S型ヘッド



(単位：mm)

D 加工径 (φ)		有効 加工深さ Lo	セットコード	図	L	C ₁	C ₂	C ₃	H	重量 kg	シャンクコード	
最小	最大											
28	34	85	BT30-BCH- 28S-120	1	120	23	24	40	65	0.8	BT30-SH23- 55	
33	42		33S-120			30	31		80	1.0	SH30- 45	
41	53		41S-125		40	40	90		1.4	SH40- 35		
52	68		52S-125									
28	34	100	BT40-BCH- 28S-135	1	135	23	24	46	65	1.4	BT40-SH23- 70	
33	42		195		195					2.2	130	
			33S-135		135					1.4	70	
			195		195					2.2	130	
41	53	122	41S-165		165	30	31		80	2.2	SH30- 85	
130	195	195	2.5		115							
52	68	135	52S-165		165	40	41		-	90	2.5	SH40- 75
		165	195		195					2.8	105	
67	91	135	67S-165	165	57	57	97	3.8		SH57- 68		
		165	195	195				4.4		98		
90	122	135	90S-165	165	63	62.5		4.3		SH63- 68		
		165	195	195				4.7		98		
120	164	135	120S-165	3	165	108	50	100		6.0	SH83- 65	
		165	195		195		62			6.8	95	
28	34	100	A63 -BCH- 28S-135	4	135	23	23		46	65	1.0	A63 -SH23- 70
33	42		195		195						1.8	130
			33S-135		135			1.0			70	
			195		195			1.8			130	
41	53	122	41S-165	165	30	30	80	1.5	SH30- 85			
130	195	195	1.8	115								
52	68	135	52S-165	165	40	40		-	90	2.0	SH40- 75	
		165	195	195					2.2	105		
67	91	135	67S-160	5	160	57	57		97	3.1	SH57- 63	
		165	190		190				3.7	93		

1. 全製品にブレード、チップ止めネジ、操作用レンチが付属しています。

2. チップは付属しません。別途お求めください。

3. BCH28 ～ BCH52 についてはオプションで刃先の段差のない製品もご提供できます。ご注文時に「段差無し」とご指定ください。
4. BCH67 ～ BCH90 についてはオプションでチップ直付スライド型もご提供できます。ご注文時に「チップ直付」とご指定下さい。

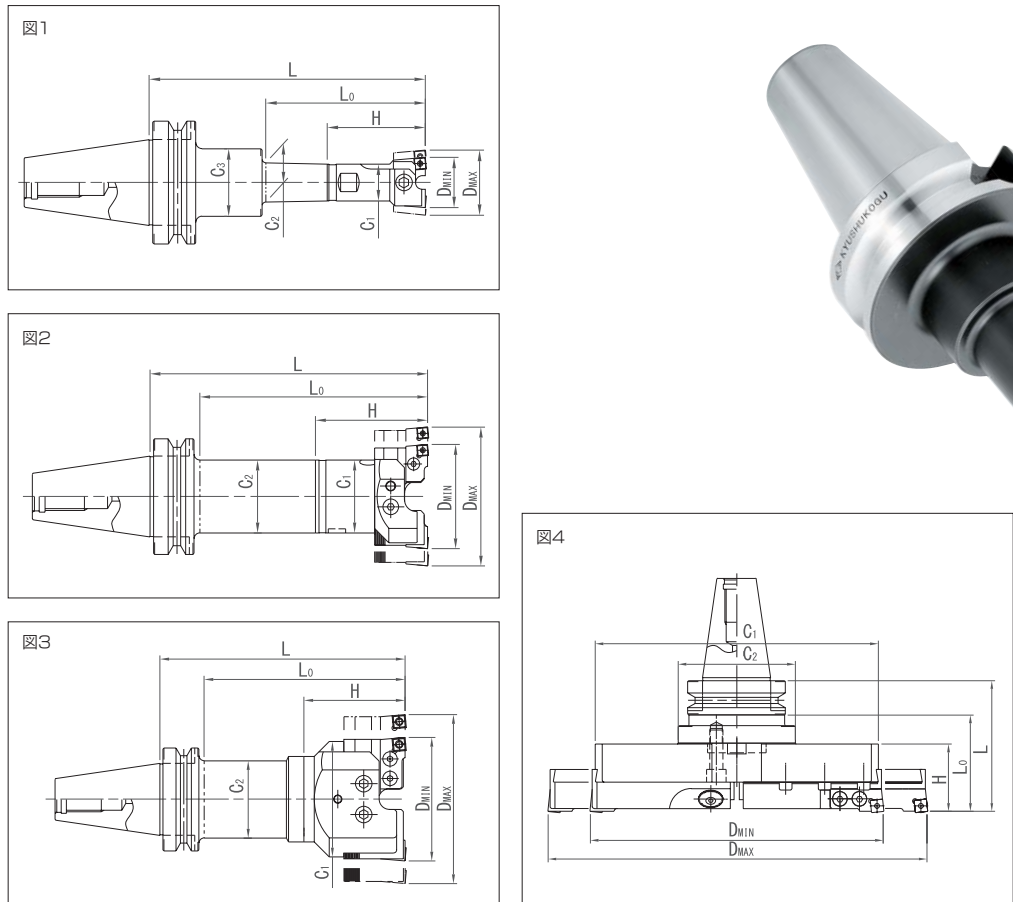
5. 全品クレーントスルー可能です。

6. 通常ヘッドとシャンクは組み込んで発送します。組み込みをご希望でない場合は事前にご連絡ください。

関連ページ：P24 ～ 26、P67 ～ 86、P119 ～ 123、P129、P130、P133 ～ 136

BTシャンク+S型ヘッド

BCH(アジャスタブルバランスカッターヘッド)



(単位：mm)

D 加工径 (φ)		有効 加工深さ Lo	セットコード	図	L	C ₁	C ₂	C ₃	H	重量 kg	シャンクコード
最小	最大										
28	34	100	BT50-BCH - 28S-165	1	165	23	24	46	65	4.2	BT50-SH 23-100
			225		4.6					160	
33S-165	165	4.2	100								
225	165	4.6	160								
225	165	5.0	SH 30- 85								
41	53	122	41S-165		225	30	31	-	80	5.2	145
		130	225		55	5.9	SH 40-105				
52	68	152	52S-195		195	40	41	-	90	6.5	165
		180	255		55			6.5		165	
67	91	137	67S-180		180	57	57	-	97	7.1	SH 57- 83
		197	240	8.6	143						
		242	285	10.1	188						
90	122	137	90S-180	180	63	63	7.4			SH 63- 83	
		197	240	8.8			143				
		257	300	10.3			203				
120	164	152	120S-195	195	112	75	10.0			SH 83- 95	
		197	240	11.6			140				
		242	285	13.1			185				
160	224	137	160S-180	180	148	95	90			13.5	SH160- 90
		197	240	15.5						150	
220	300	137	220S-180	180	210					16.2	90
		197	240	18.3					150		
300	390	95	BT50-M-BCH-300S-140	140	290				120	73	16.0
390	480	105	390S-150	150	379	83				19.3	
480	570		480S-150		468	21.3					
300	390	80	BT60-M-BCH-300S-140	140	290	73		25.2		BT60-SH300- 67	
390	480	90	390S-150	150	379	83	28.5				
480	570		480S-150		468	30.5					

1. 全製品にブレード、チップ止めネジ、操作用レンチが付属しています。

2. チップは付属しません。別途お求めください。

3. BCH28 ～ BCH52 についてはオプションで刃先の段差のない製品もご提供できます。ご注文時に「段差無し」とご指定ください。
4. BCH67 ～ BCH90 についてはオプションでチップ直付スライド型もご提供できます。ご注文時に「チップ直付」とご指定下さい。

5. 全品クレーントスルー可能です。

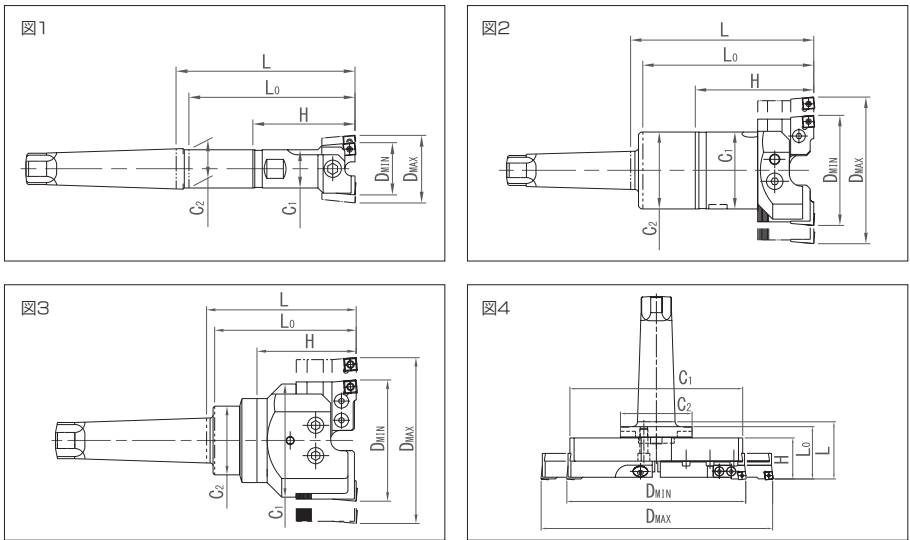
6. 通常ヘッドとシャンクは組み込んで発送します。組み込みをご希望でない場合は事前にご連絡ください。

関連ページ：P24 ～ 26、P67 ～ 86、P119 ～ 123、P129、P130、P133 ～ 136

BCH(アジャスタブルバランスカッターヘッド)

MTシャンク+S型ヘッド

BCH(アジャスタブルバランスカッターヘッド)



D 加工径 (φ)		有効 加工深さ Lo	セットコード	図	L	C1	C2	H	重量 kg	シャンクコード
最小	最大									
28	34	90	MT2- BCH- 28S-100	1	100	23	23	65	0.4	MT2-SH 23- 35
33	42		33S-100							
41	53		41S-120			30	30	80	0.8	SH 30- 40
28	34	110	MT3- BCH- 28S-120	1	120	23	23	65	0.6	MT3-SH 23- 55
33	42		33S-120							
41	53		41S-120			30	30	80	0.9	SH 30- 40
52	68		52S-120			40	40	90	1.3	SH 40- 30
28	34	110	MT4- BCH- 28S-120	1	120	23	24	65	0.9	MT4-SH 23- 55
33	42		33S-120							
41	53		41S-140			30	30	80	1.3	SH 30- 60
52	68		52S-140			40	40	90	1.4	SH 40- 50
67	91	140	67S-150	2	150	57	57	97	3.3	SH 57- 53
90	122		90S-150			63	63	97	3.9	SH 63- 53
28	34	130	MT5- BCH- 28S-140	1	140	23	24	65	1.9	MT5-SH 23- 75
33	42		33S-140							
41	53		41S-160			30	31	80	2.3	SH 30- 80
52	68	190	52S-160	1	200	40	41	90	3.0	SH 40- 70
			200						3.4	110
67	91	140	67S-150	2	150	57	57	97	4.0	SH 57- 53
		190	200		200				5.1	103
		140	90S-150		150				4.7	SH 63- 53
90	122	190	200	2	200	63	63	97	5.9	103
			140		150				6.9	SH 83- 50
		190	200		200				8.4	100
120	164	100	120S-150	3	113.5	112	68	100	6.9	SH 83- 50
			200						8.8	
		100	160S-113.5						9.0	SH160- 23.5
220	300		220S-113.5						11.6	
41	53	150	MT6- BCH- 41S-160	1	160	30	31	80	5.0	MT6-SH 30- 80
			52S-160						5.6	SH 40- 70
			200			40	41	90	6.0	110
67	91	140	67S-150	2	150	57	63	97	7.1	SH 57- 53
		190	200		200				8.1	103
		240	250		250				9.1	153
		140	90S-150		150				7.3	SH 63- 53
90	122	190	200	3	200	63	68	100	8.5	103
		240	250		250				9.7	153
		140	120S-150		150				9.5	SH 83- 50
		190	200		200				10.8	100
		240	250	3	250	112	68	100	12.2	150
160	224	100	160S-115		115	148	104	90	11.4	MT6-SH160- 25
			220S-115			210			14.2	
220	300	80	MT6-M-BCH-300S-100	4	100	290	120	73	16.1	MT6-SH300- 27
300	390		390S-110						19.4	
390	480	90	480S-110	4	110	468	120	83	21.4	MT6-SH300- 27
480	570		MT7-M-BCH-300S-101						21.1	
300	390	80	390S-111	4	101	290	120	73	24.4	MT7-SH300- 28
390	480		480S-111						26.4	

(単位：mm)

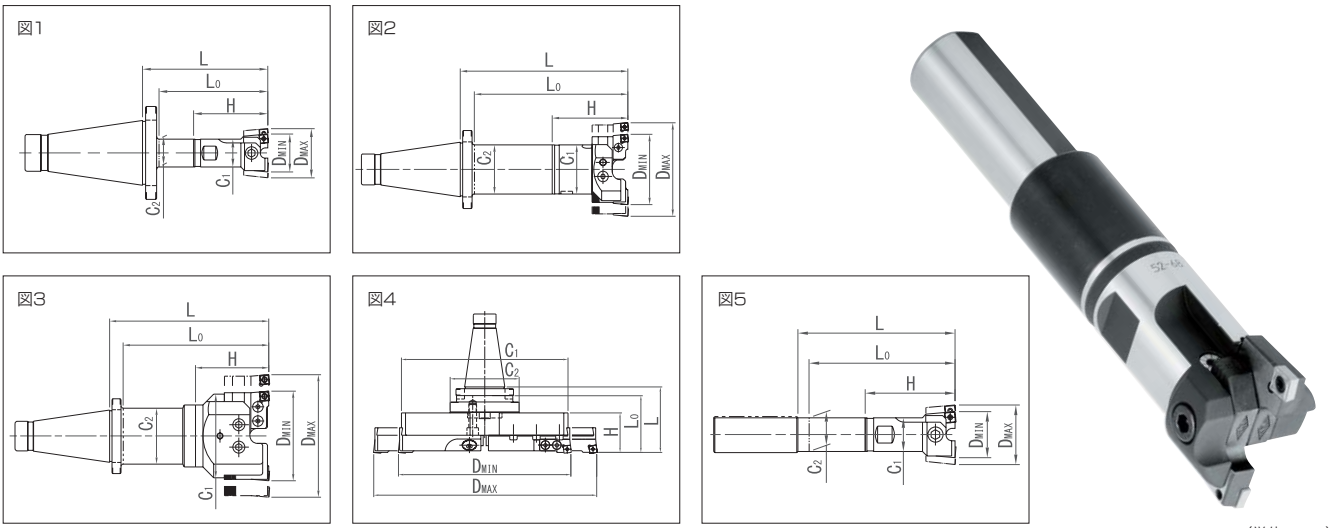
1. 全製品にブレード、チップ止めネジ、操作用レンチが付属しています。チップは付属しません。別途お求めください。
2. BCH28 ～ BCH52 についてはオプションで刃先の段差のない製品もご提供できます。ご注文時に「段差無し」とご指定ください。
3. BCH67 ～ BCH90 についてはオプションでチップ直付スライド型もご提供できます。ご注文時に「チップ直付」とご指定下さい。
4. 通常ヘッドとシャンクは組み込んで発送します。組み込みをご希望でない場合は事前にご連絡ください。
5. オプションでコッタ孔追加加工致します。ご注文時にコッタ孔の形状 (使用される機械のメーカー名) をご指示下さい。

関連ページ：P24 ～ 26、P67 ～ 86、P119 ～ 123、P129、P130、P133 ～ 136

NT・STシャンク+S型ヘッド

BCH(アジャスタブルバランスカッターヘッド)

BCH(アジャスタブルバランスカッターヘッド)



(単位：mm)

D 加工径 (φ)		有効 加工深さ Lo	セットコード	図	L	C1	C2	H	重量 kg	シャンクコード
最小	最大									
28	34	100	NT40 ^{1/2} - BCH- 28S- 115	1	115	23	24	65	1.1	NT40 ^{1/2} -SH 23- 50
		140	155		155				1.3	90
33	42	100	33S- 115		115				1.1	50
		140	155		155				1.3	90
41	53	120	41S- 135		135				1.5	SH 30- 55
		160	175	2	175	30	31	80	1.7	95
52	68	120	52S- 135		135				2.0	SH 40- 45
		160	175		175				2.3	85
67	91	150	67S- 165		165				3.6	SH 57- 68
		200	215		215				4.6	118
90	122	150	90S- 165	3	165	63	63	67	4.2	SH 63- 68
		200	215		215				5.4	118
120	164	150	120S- 165		165				6.3	SH 83- 65
		200	215		215				7.5	115
160	224	100	160S-108.6		108.6	148	104	90	7.8	SH160-18.6
220	300		220S-108.6						10.6	
28	34	95	NT50 ^{1/2} - BCH- 28S- 115	1	115	23	24	65	3.0	NT50 ^{1/2} -SH 23- 50
		135	155		155				3.2	90
33	42	95	33S- 115		115				3.0	50
		135	155		155				3.2	90
41	53	115	41S- 135		135				3.3	SH 30- 55
		155	175	2	175	30	31	80	3.6	95
52	68	155	52S- 175		175				4.2	SH 40- 85
		195	215		215				4.6	125
67	91	195	67S- 215		215				6.7	SH 57- 118
		245	265		265	57	63	97	7.8	168
		295	315	3	315				8.8	218
90	122	195	90S- 215		215				7.3	SH 63- 118
		245	265		265				8.6	168
		295	315		315				9.6	218
120	164	195	120S- 215	3	215	108	75	100	9.9	SH 83- 115
		245	265		265				11.6	165
		295	315		315				13.3	215
160	224	90	160S-110.2		110.2	148	104	90	9.2	SH160-20.2
220	300		220S-110.2						12.0	
300	390	95	NT50 ^{1/2} -M-BCH-300S- 115	4	115	290	120	73	15.0	NT50 ^{1/2} -SH300- 42
390	480	105	390S- 125		125				18.3	
480	570		480S- 125		468				20.3	
300	390	95	NT60 ^{1/2} -M-BCH-300S- 115		115				22.7	
390	480	105	390S- 125		125				26.0	
480	570		480S- 125	5	468	120	83	120	28.0	NT60 ^{1/2} -SH300- 42
28	34	95	ST25- BCH- 28S- 100		100	23	24	65	0.5	
33	42		33S- 100							
41	53	115	41S- 120		120	30	30	80	0.9	SH 30- 40
28	34	115	ST32- BCH- 28S- 120		120	23	24	65	0.9	ST32 -SH 23- 55
33	42		33S- 120							
41	53	135	41S- 140	5	140	30	30	80	1.3	SH 30- 60
52	68		52S- 140						1.8	SH 40- 50
41	53	135	ST42- BCH- 41S- 140		140	30	31	80	1.8	ST42 -SH 30- 60
52	68		52S- 140						2.3	

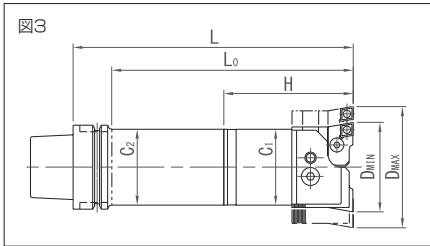
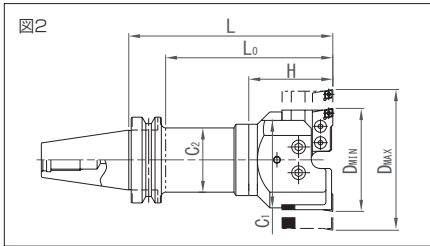
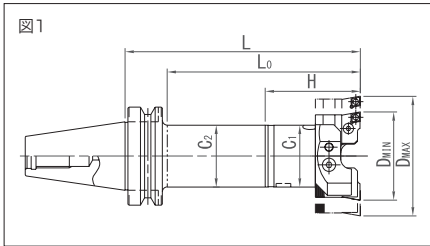
1. 全製品にブレード、チップ止めネジ、操作用レンチが付属しています。
2. チップは付属しません。別途お求めください。
3. BCH28 ～ BCH52 についてはオプションで刃先の段差のない製品もご提供できます。ご注文時に「段差無し」とご指定ください。
4. BCH67 ～ BCH90 についてはオプションでチップ直付スライド型もご提供できます。ご注文時に「チップ直付」とご指定下さい。
5. 通常ヘッドとシャンクは組み込んで発送します。組み込みをご希望でない場合は事前にご連絡ください。

関連ページ：P24 ～ 26、P67 ～ 86、P119 ～ 123、P129、P130、P133 ～ 136



BCH(アジャスタブルバランスカッターヘッド)

BT・HSKシャंक+CE型ヘッド

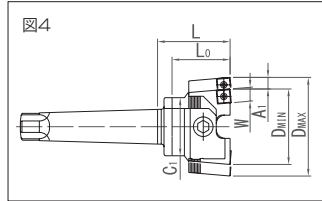
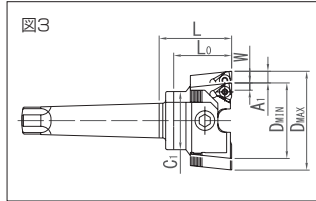
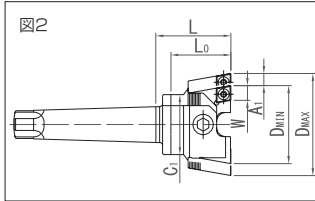
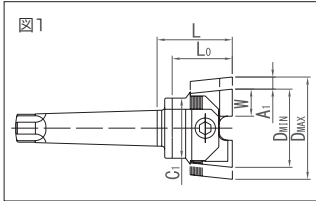


D 加工径 (φ)		有効 加工深さ Lo	セットコード	図	L	C ₁	C ₂	H	重量 kg	シャंकコード
最小	最大									
75	99	135	BT40-BCH- 67CE-165	1	165	57	57	97	3.8	BT40-SH 57- 68
		165			195				4.4	
98	130	135	90CE-165		165	63	62.5		4.3	SH 63- 68
		165			195				4.7	
124	168	135	120CE-165	2	165	108	50	100	6.0	SH 83- 65
		165			195		62		6.8	
75	99	137	BT50-BCH- 67CE-180	1	180	57	57	97	7.1	BT50-SH 57- 83
		197			240				8.6	
		242	285		185				10.1	188
		98	130		137				90CE-180	180
197	240			8.8	143					
257	300			300	10.3	203				
124	168			152	120CE-195	195	112	75	100	10.4
		197	240	12.0		140				
		242	285	285	13.5	185				
		164	228	137	160CE-180	180				148
197	240			15.5		150				
137	220CE-180			180	210	16.2	90			
197				240		18.3	150			
75	99	135	A63 -BCH- 67CE-160	3	160	57	57	97	3.1	A63 -SH 57- 63
		165			190				3.7	

(単位：mm)

1. 全製品にブレード、チップ止めネジ、操作用レンチが付属します。
2. チップは付属しません。別途お求めください。
3. BCH67～90についてはオプションでチップ直付スライド型もご提供できます。ご注文時に「チップ直付」とご指定ください。
4. 全品クーラントスルー仕様です。
5. 通常ヘッドとシャंकは組み込んで発送します。組み込みをご希望でない場合は事前にご連絡ください。

BCH-D (シャंकヘッド一体型)



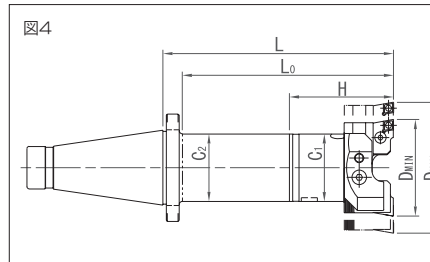
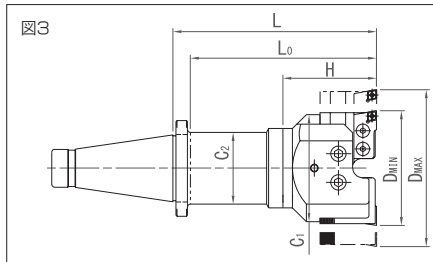
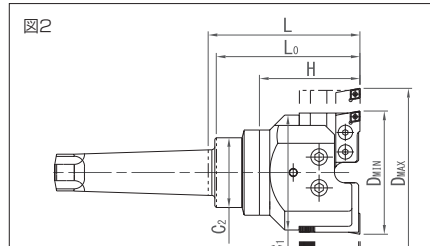
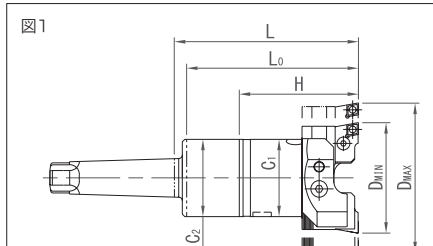
D 加工径 (φ)		有効 加工深さ Lo	セットコード	図	L	W	A1	C1	重量 kg
最小	最大								
28	34	30	MT2-BCH-28DA-40	1	40	10	3	23	0.2
			28DC-40	2		6.35			
			28DT-40	3		3			
			28DS-40	4		7.94			
33	42	30	MT2-BCH-33DA-40	1	40	12	4.5	23	0.2
			33DC-40	2		6.35			
			33DT-40	3		3			
			33DS-40	4		7.94			
41	53	35	MT3-BCH-41DA-45	1	45	15	6	30	0.5
			41DC-45	2		9.525			
			41DT-45	3		5			
			41DS-45	4		9.525			
52	68	40	MT3-BCH-52DA-50	1	50	18	8	40	0.8
			52DC-50	2		9.525			
			52DT-50	3		5			
			52DS-50	4		9.525			

(単位：mm)

- ※ 本製品のダイヤル 1 目盛はφ 0.1 です。
1. ブレード、チップ止めネジ (A 型以外)、操作用レンチが付属します。
 2. チップは付属しません。別途お求めください。
 3. A 型お求めの場合は刃先の材質をご指定ください。
 4. 本品は一体型です。お求めの際にはご注意ください。
 5. オプションでコッタ孔追加致します。ご注文時にコッタ孔の形状 (使用される機械のメーカー名) をご指示下さい。



BCH(アジャスタブルバランスカッターヘッド)



(単位：mm)

D 加工径 (φ)		有効 加工深さ Lo	セットコード	図	L	C1	C2	H	重量 kg	ジャンクコード
最小	最大									
75	99	140	MT4 -BCH- 67CE- 150	1	150	57	57	97	3.3	MT4 -SH 57 - 53
98	130		90CE- 150			63	63		3.9	SH 63 - 53
75	99		MT5 -BCH- 67CE- 150			57	57		4.0	MT5 -SH 57 - 53
98	130	190	200		63	63	5.1	103		
		140	90CE- 150				150	4.7	SH 63 - 53	
		190	200				200	5.9	103	
124	168	140	120CE- 150	2	150	112	68	100	6.9	SH 83 - 50
164	228	100	160CE-113.5		200	148	104	90	8.4	100
									224	304
75	99	140	MT6 -BCH- 67CE- 150	1	150	57	57	97	7.1	MT6 -SH 57 - 53
		190	200		200				8.1	103
		240	250		250				9.1	153
98	130	140	90CE- 150		150	63	63		7.3	SH 63 - 53
		190	200		200				8.5	103
		240	250		250				9.7	153
124	168	140	120CE- 150	2	150	112	68	100	9.5	SH 83 - 50
		190	200		200				10.8	100
		240	250		250				12.2	150
164	228	100	160CE- 115	115	148	104	90	11.4	MT6 -SH160 - 25	
224	304		220CE- 115		210			14.2		
75	99	150	NT40%-BCH- 67CE- 165	3	165	57	57	97	3.6	NT40%-SH 57 - 68
		200	215		215				4.6	118
98	130	150	90CE- 165		165	63	63		4.2	SH 63 - 68
		200	215		215				5.4	118
124	168	150	120CE- 165		165	83	63		100	6.3
		200	215	215	7.5			115		
164	228	100	160CE-108.6	4	108.6	148	104	90	7.8	SH160 -18.6
224	304		220CE-108.6			210			10.6	
75	99	195	NT50%-BCH- 67CE- 215	3	215	57	63	97	6.7	NT50%-SH 57 - 118
		245	265		265				7.8	168
		295	315		315				8.8	218
98	130	195	90CE- 215		215	63	63		7.3	SH 63 - 118
		245	265		265				8.6	168
		295	315		315				9.6	218
124	168	195	120CE- 215	4	215	83	75	100	9.9	SH 83 - 115
		245	265		265				11.6	165
		295	315		315				13.3	215
164	228	90	160CE-110.2	110.2	148	104	90	10.6	SH160 -20.2	
224	304		220CE-110.2		210			12.0		