



MSe COLLET CHUCK

MSe

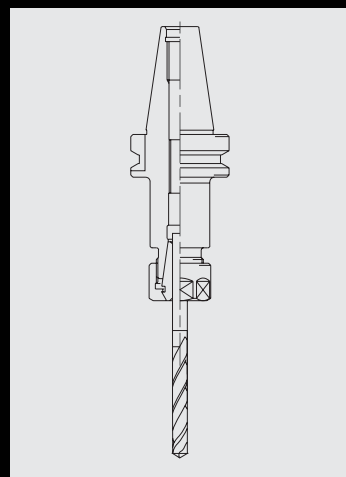
ドリル加工用スプリングコレットチャック コチャッククン MSe



コレットチャック

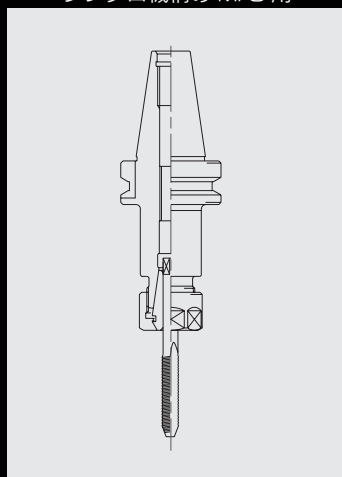
チャッキング径3mm 以上では径で1mm の把握代を持つコレットで、ドリルを確実に把握し、ドリルチャックに比べ高精度なドリル加工が行えます。テーパ角 16° のコレットは、国際的にも汎用性の高いもので一般のコレットメーカーとの互換性を備えております。

超硬ドリル加工



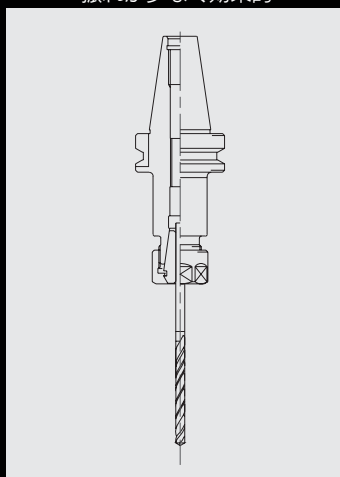
タップ加工

シンクロ機構の M/C 用

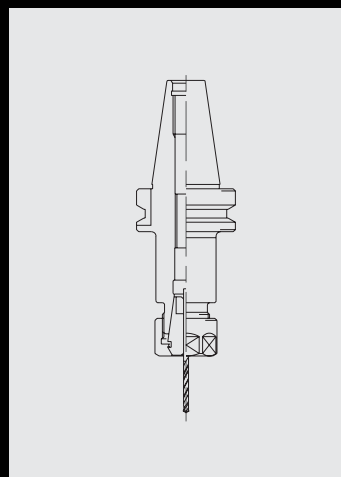


ロングドリル加工

振れが少なく効果的



小径ドリル加工



タップホルダとして使用可能

主軸回転と送りが同期化されたマシンングセンタでのタップ加工は、高速且つ精度を要します。精度の良い弊社コレットチャックをご使用下さい。

弊社のコレットチャックは精度が良いためタップホルダとしてもご使用可能です。

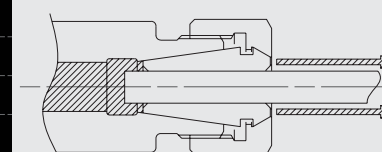
ナットは Hi-Q/ERB ナットをご選定下さい。

クーラントスルー

クーラントスルー対応

穴なし刃物はスリワリスルーによってクーラントを供給します。

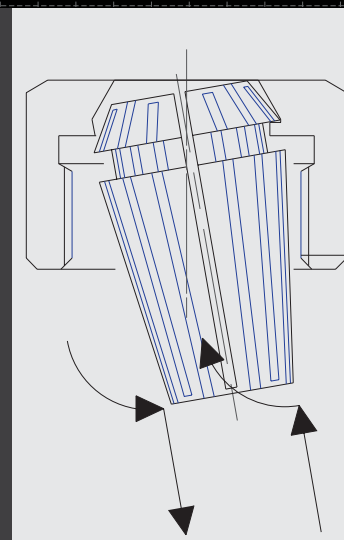
スリワリスルー



コレット着脱方法

ナットを片手に持ち、コレットを右図の様に抜きます。

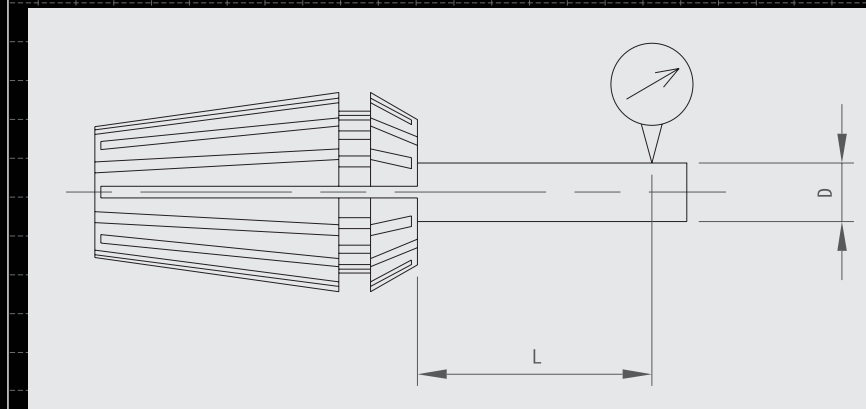
側方へ押される力でコレットは取出しショルダーによってナットより抜き出されます。



コレット単体振れ精度

優秀な振れ精度

コレットは 10 μ m 以下の振れ精度になっております。



把握径 (mm)			同心度 (mm)	
をこえ d ₁	まで d ₂	測定位値 L	KER	型式 KER-UP
1.0	1.6	6.0	0.010	0.005
1.6	3.0	10.0		
3.0	6.0	16.0		
6.0	10.0	25.0		
10.0	18.0	40.0	0.010	0.005
18.0	26.0	50.0		

REGO社製ナット・コレットを採用

Swiss REGO社製のナット・コレットを採用しております

Hi-Q/ERナット

REGO社標準仕様のナットです。
プリバランス設計・防腐防止表面処理・高速回転に対応しております。

Hi-Q/ERBナット

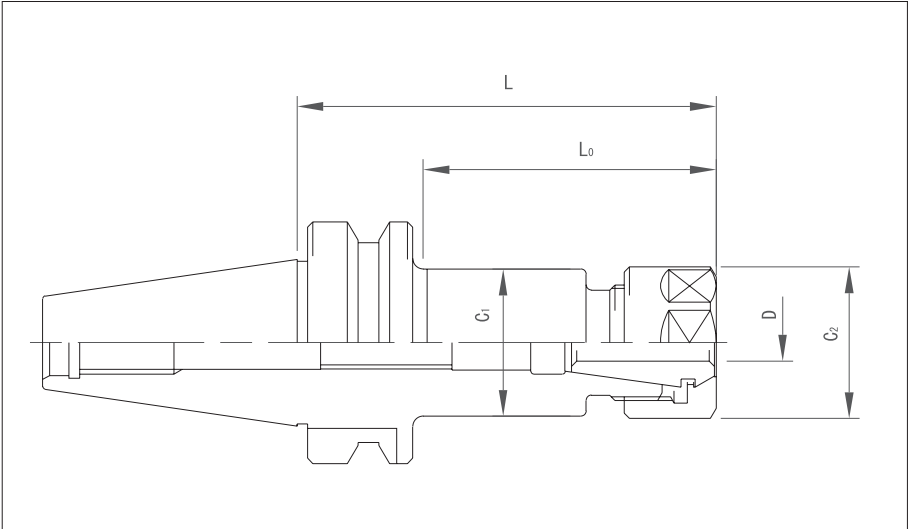
ダブルテーパコレットのショートテーパ部分に接触するナットテーパをフリクションベアリング構造にすることにより、加重時のコレットに対するねじれの影響をなくすと共にクランプ力を増加させます。
DIN6499 のナット形状のままクランプ力は 2 倍となります。

MSe(コチャッククン)

MSe(コチャッククン)

MSe(コチャッククン)

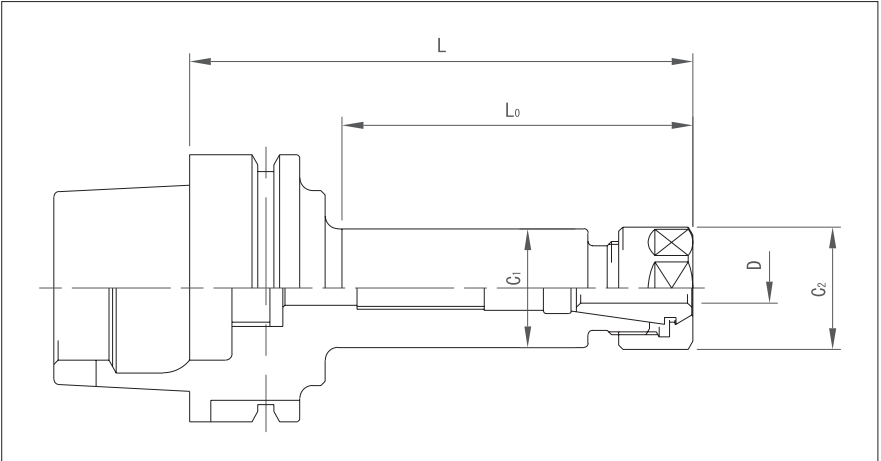
MSe(コチャッククン)



(単位: mm)

コード	D	L	L ₀	C ₁	C ₂	重量 kg	適用ナット
BT30-MSe11- 90	0.5 ~ 7	90	65	23	23	0.6	HI-Q / ER11 ; HI-Q / ERB11
MSe16- 60	0.5 ~ 10	60	35	32	32	0.7	HI-Q / ER16 HI-Q / ERB16
90		90	65			0.8	
120		120	95			1.0	
MSe20- 60	2.0 ~ 13	60	35	36	36	0.8	HI-Q / ER20 HI-Q / ERB20
90		90	65			1.1	
120		120	95			1.3	
MSe25- 60	2.5 ~ 16	60	35	44	42	1.0	HI-Q / ER25 HI-Q / ERB25
90		90	65			1.4	
120		120	95			1.7	
BT40-MSe11- 90	0.5 ~ 7	90	60	23	23	1.2	HI-Q / ER11 ; HI-Q / ERB11
MSe16- 60	0.5 ~ 10	60	30	32	32	1.2	HI-Q / ER16 HI-Q / ERB16
90		90	60			1.4	
120		120	90			1.6	
MSe20- 60	2.0 ~ 13	60	30	36	36	1.3	HI-Q / ER20 HI-Q / ERB20
90		90	60			1.5	
120		120	90			1.8	
MSe25- 60	2.5 ~ 16	60	30	44	42	1.6	HI-Q / ER25 HI-Q / ERB25
90		90	60			2.0	
120		120	90			2.3	
MSe32- 60	5.0 ~ 20	60	30	52	50	1.8	HI-Q / ER32 HI-Q / ERB32
90		90	60			2.3	
120		120	90			2.8	
BT50-MSe11- 90	0.5 ~ 7	90	50	23	23	4.1	HI-Q / ER11 ; HI-Q / ERB11
MSe16-135	0.5 ~ 10	135	95	32	32	4.6	HI-Q / ER16 HI-Q / ERB16
195		195	155			5.0	
MSe20- 75	2.5 ~ 13	75	35	36	36	4.3	HI-Q / ER20 HI-Q / ERB20
135		135	95			4.7	
195		195	155			5.2	
MSe25- 75	2.5 ~ 16	75	35	44	42	4.5	HI-Q / ER25 HI-Q / ERB25
135		135	95			5.2	
195		195	155			6.0	
MSe32- 75	5.0 ~ 20	75	35	52	50	4.8	HI-Q / ER32 HI-Q / ERB32
135		135	95			5.8	
195		195	155			6.8	

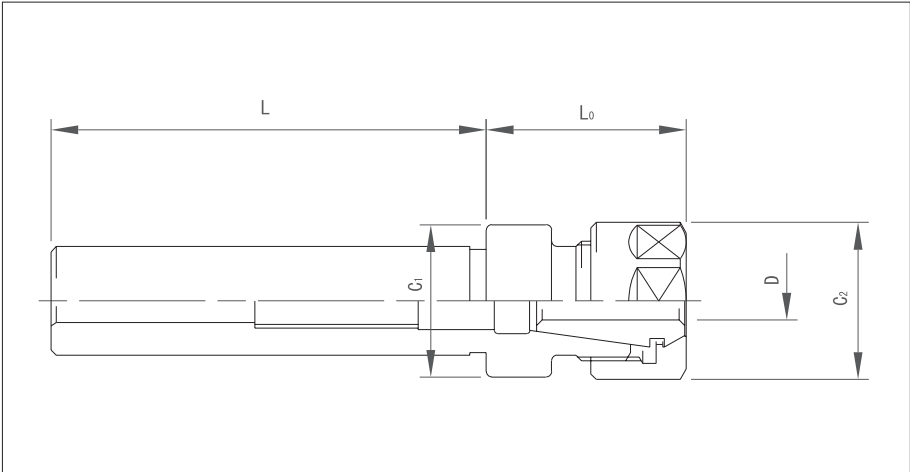
ナット及びコレット、スパナ、プルスタッドは付属しません。別途お求め下さい。



(単位: mm)

コード	D	L	L ₀	C ₁	C ₂	重量 kg	適用ナット
A63-MSe11- 90	0.5 ~ 7	90	58	23	23	0.9	HI-Q / ER11 ; HI-Q / ERB11
MSe16- 60	0.5 ~ 10	60	28	32	32	0.9	HI-Q / ER16 HI-Q / ERB16
90		90	58			1.1	
120		120	88			1.3	
MSe20- 60	2.0 ~ 13	60	28	36	36	1.0	HI-Q / ER20 HI-Q / ERB20
90		90	58			1.2	
120		120	88			1.5	
MSe25- 60	2.5 ~ 16	60	28	44	44	1.2	HI-Q / ER25 HI-Q / ERB25
90		90	58			1.6	
120		120	88			1.9	
-MSe32- 60	5.0 ~ 20	60	28	52	50	1.5	HI-Q / ER32 HI-Q / ERB32
90		90	58			2.0	
120		120	88			2.5	

ナット及びコレット、スパナは付属しません。別途お求め下さい。



(単位: mm)

コード	D	L	L ₀	L ₁	C ₁	重量 kg	適用ナット
ST20-MSe11-100+20	0.5 ~ 7	120	100	20	23	0.3	HI-Q/ER11 ; HI-Q/ERB11
MSe16-100+25	0.5 ~ 10	125		25	32	0.4	HI-Q/ER16 ; HI-Q/ERB16
ST25-MSe11-120+20	0.5 ~ 7	140	120	20	23	0.5	HI-Q/ER11 ; HI-Q/ERB11
MSe16-120+25	0.5 ~ 10	145		25	32	0.6	HI-Q/ER16 ; HI-Q/ERB16
MSe20-120+40	2.0 ~ 13	160	150	40	36	0.8	HI-Q/ER20 ; HI-Q/ERB20
ST32-MSe11-150+20	0.5 ~ 7	170		20	23	1.1	HI-Q/ER11 ; HI-Q/ERB11
MSe16-150+25	0.5 ~ 10	175		25	32	1.1	HI-Q/ER16 ; HI-Q/ERB16
MSe20-150+25	2.0 ~ 13	175				1.2	HI-Q/ER20 ; HI-Q/ERB20

ナット及びコレット、スパナは付属しません。別途お求め下さい。

