

## QUICK CHANGE HOLDER

QCH

スピーディ着脱ホルダー クイックチェンジチャック QCH

サイドカッターコレット  
SCAQホルダー  
QCH正面フライスコレット  
FMAアジャスタブルボーリングヘッド  
ABHアジャスタブルバランスカッターヘッド  
BOHミーリング MS チャック  
MSサイドロックコレット  
SLAジャコブステーパコレット  
JTAモールステーパコレット  
MTA機械スピンドルの保護と  
工具のスピーディーな着脱のために

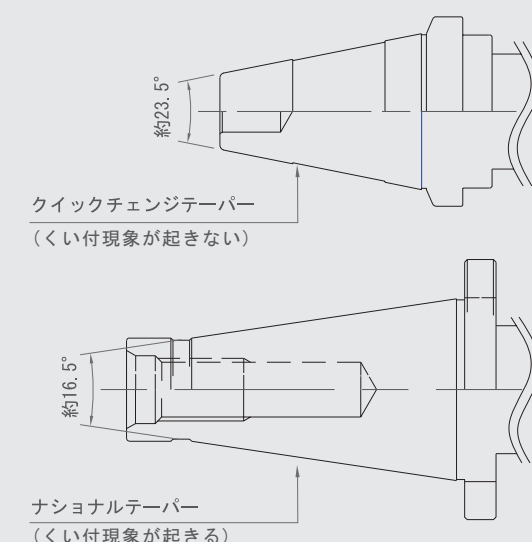
特長：本ページ、本体：P93、シャंक：P93～102

クイックチェンジテーパー  
(Hテーパー) とは？

ナショナルテーパーより角度約 6° 大

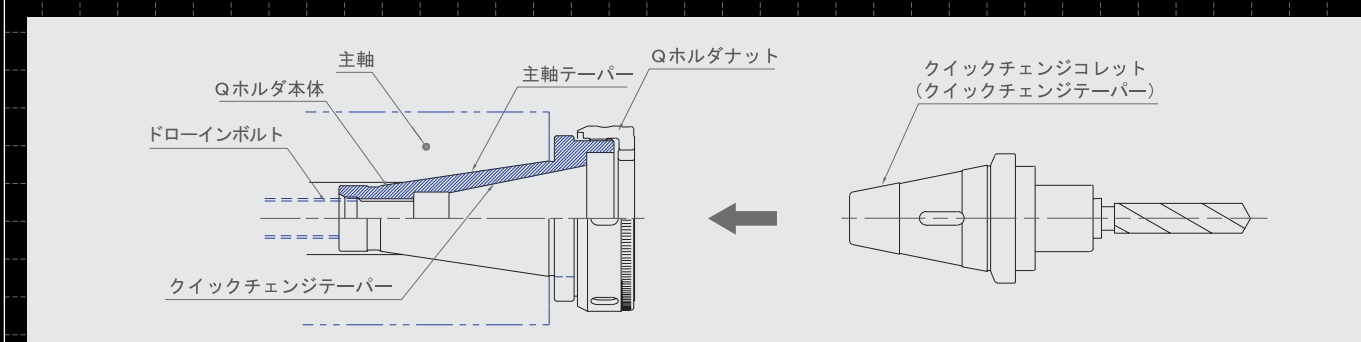
くい付現象の起きないテーパ角

コレットの着脱迅速！



## 各種工具すばやく交換

- スピンドルテーパが異なる機械でもコレットは共通使用。
- Qホルダーは最初に取り付け、主軸テーパは交換時の損傷がない。



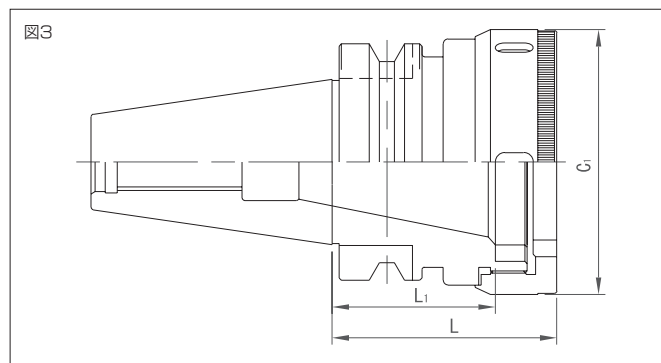
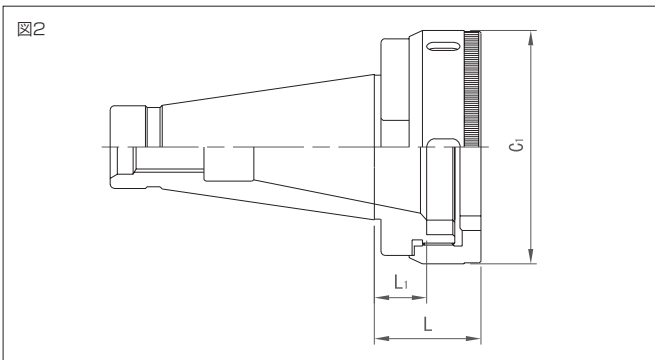
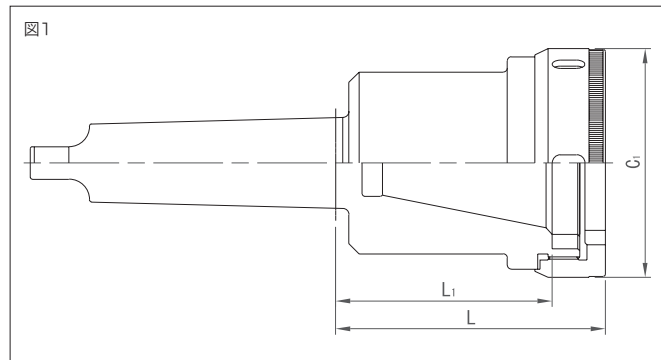
- ①スピンドルのドロインボルトによるツールの取り付けに比べ、ナット約 1/4 回転でツールの締付けが完了するので、非常にスピーディーにツールの交換が行えます。
- ②マスターのQホルダーには、機械側スピンドルがMT5、MT6、NT50、BT50の各種のがあります。コレットは全てに共通して使用できます。



## QCH(クイックチェンジチャック)

マスターホルダー、ソニックボア+Hシャंक

### QCH本体 (Qホルダ)



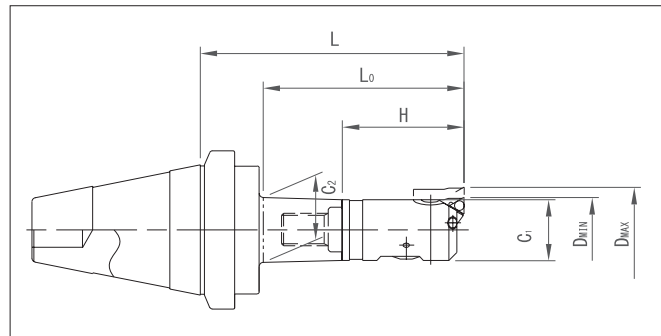
(単位:mm)

コード	テーパ		L	L <sub>1</sub>	C <sub>1</sub>	図	重量 kg
	外	内					
MT5 -QCH50	MT5	H50	132	105	112	1	6.4
MT6 -QCH50	MT6		106.5	79.5		2	7.8
NT50% -QCH50	NT50		51.2	24.2			3.1
NT60% -QCH50	NT60		92	65			13.1
BT50 -QCH50	BT50		95	68		3	4.3

1. プルスタッドは付属しません。別途お求めください。
2. NT テーパー分ご注文の際には引きネジをご指定ください。
3. MT テーパー分につきましてはコッタ孔追加工を承ります。ご注文時にご指示ください。
4. 本製品は MST コーポレーション製の TSH50 と互換性があります。
5. 本製品にはスパナが付属します。

関連ページ：P37、P38

### ソニックボア (ABH-SB)



(単位:mm)

D加工径(φ)		有効加工深さ L <sub>0</sub>	セットコード	図	L	C <sub>1</sub>	C <sub>2</sub>	H	重量 kg	シャंकコード
最小	最大									
20	25	50	H50-ABH-SB18-	1	80	18	18	40	2.00	H50-SH18-
		90	80		120				2.10	80
25	32	85	SB23-115		115	23	24	50	2.17	SH23-
		125	155		155				2.27	105
32	42	100	SB-130		130	30	31	60	2.35	SH30-
		140	170		170				2.55	110
42	55	140	SB40-170		170	40	41	70	3.22	SH40-100
		180	210		210				3.62	140
55	73	120	SB50-150		150	50	50	72	3.85	SH50-
		170	200		200				4.65	128
		220	250		250				5.45	178

1. 本製品にはブレード・チップ止めネジ・レンチが付属します。
2. チップは付属しません。別途お求めください。
3. 出荷時には組み立てて発送します。組み立てを希望されない場合には事前にご連絡下さい。
4. 本製品は MST コーポレーション製の TSH50 にも取付可能です。

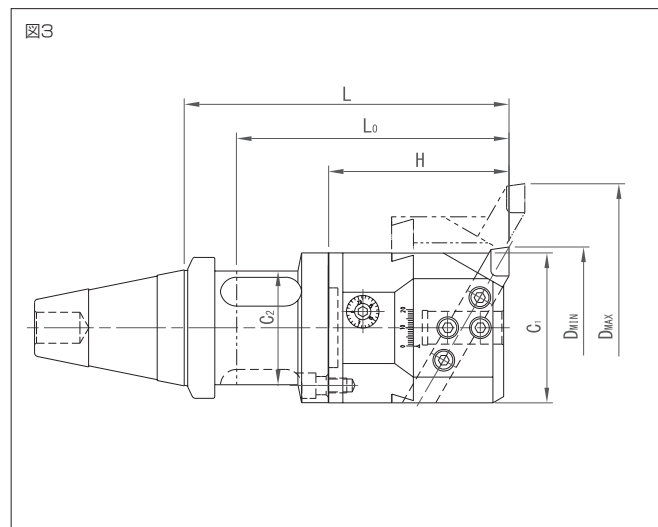
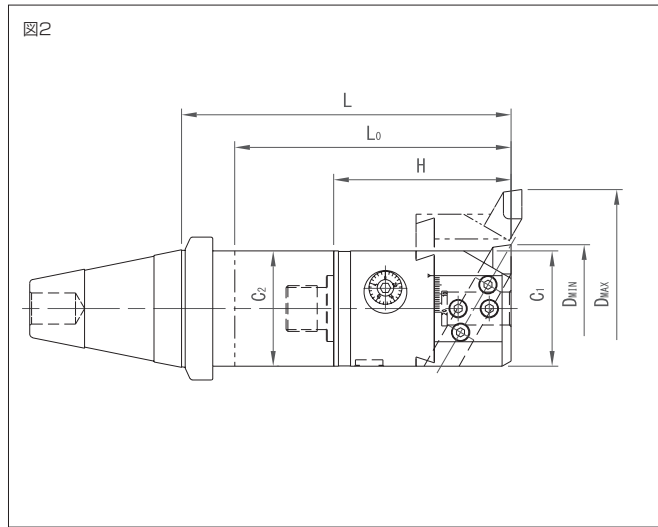
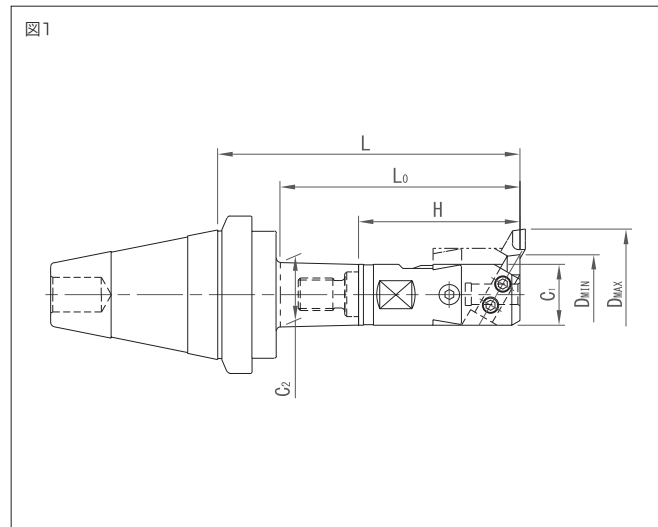
関連ページ：P17、P18  
P47~50  
P119~121  
P129、P130



ABH A型ヘッド+Hシャंक

## QCH(クイックチェンジチャック)

### アジャスタブルボーリングヘッド A 型 (ABH)



(単位:mm)

D加工径(φ)		有効加工深さ L <sub>0</sub>	セットコード	図	L	C <sub>1</sub>	C <sub>2</sub>	H	重量 kg	シャंकコード
最小	最大									
22	34	60	H50-ABH- 18A- 90	1	90	18	18	50	2.0	H50-SH18- 40
			130		2.1				80	
30	46	100	23A-130		130	23	24	65	2.2	H50-SH23- 65
		140	170		2.3				105	
40	65	120	30A-150		150	30	31	80	2.4	H50-SH30- 70
		160	190		2.6				110	
48	80		40A-190		190	40	41	90	3.3	H50-SH40-100
		200	230		3.7				140	
60	102	145	50A-175		175	50	50	97	4.1	H50-SH50- 78
		195	225		225				4.9	128
		245	275		275				5.7	178
		150	63A-180		180				5.1	H50-SH63- 83
70	130	200	230	230	63	63	6.3		133	
		250	280	280			7.5		183	
		150	83A-180	180			6.3		H50-SH83- 80	
90	160	200	230	230	83		100		7.5	130
		250	280	280				8.7	180	

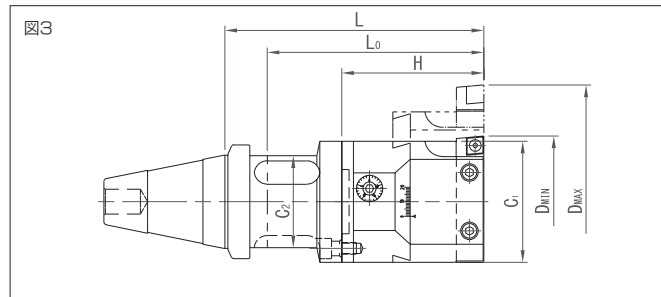
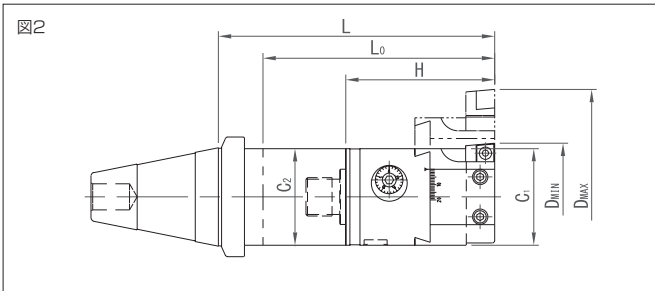
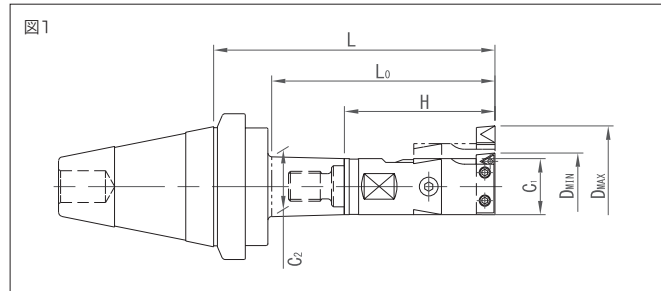
1. 本製品にはレンチが付属します。
2. パイトは付属しません。別途お求めください。
3. 出荷時には組み立てて発送します。組み立てを希望されない場合には事前にご連絡下さい。
4. 本製品は MST コーポレーション製の TSH50 にも取付可能です。

関連ページ：P19~22、P51、52、P54~66、P94~96、P119、P120、P123~125、P129、P130、P133~136





アジャスタブルボーリングヘッド B 型 (ABH)



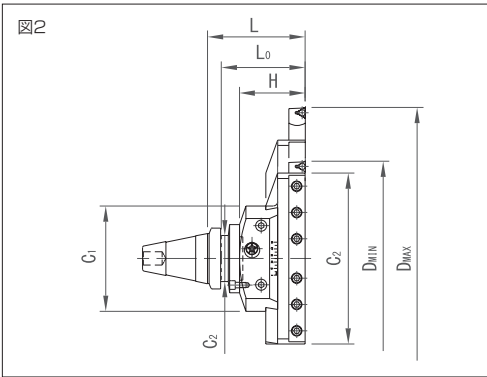
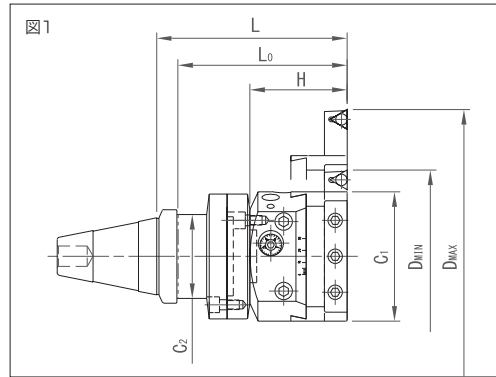
(単位:mm)

D 加工径 ( φ )		有効加工深さ L <sub>0</sub>	セットコード	図	L	C <sub>1</sub>	C <sub>2</sub>	H	重量 kg	シャंकコード
最小	最大									
22	34	60	H50-ABH-18B- 90	1	90	18	18	50	2.0	H50-SH18- 40
		100	130		130	18	18	50	2.1	80
28	50	140	23B-130		170	23	24	65	2.2	H50-SH23- 65
		170	170		150	30	31	80	2.3	105
36	65	120	30B-150		190	30	31	80	2.4	H50-SH30- 70
		160	190		230	40	41	90	2.6	110
46	80	200	40B-190		175	50	50	97	3.3	H50-SH40-100
		230	230		275	50	50		3.7	140
60	102	145	50B-175		225	50	50		4.1	H50-SH50- 78
		195	225		275	50	50		4.9	128
70	140	245	275	2	180	63	63	97	5.1	H50-SH63- 83
		150	63B-180		230	63	63		6.3	133
		200	230		280	63	63		7.5	183
90	160	250	280	3	180	83	83	100	6.3	H50-SH83- 80
		200	230		230	83	83		7.5	130
		250	280		280	83	83		8.7	180

1. 本製品にはレンチが付属します。
2. バイトは付属しません。別途お求めください。
3. 出荷時には組み立てて発送します。組み立てを希望されない場合は事前にご連絡下さい。
4. 本製品は MST コーポレーション製の TSH50 にも取付可能です。

関連ページ：P17～22、P51、P52、P54～66、P94～96、P119、P120、P123、P124、P129、P130、P133～136、

アジャスタブルボーリングヘッド (BHB)



(単位:mm)

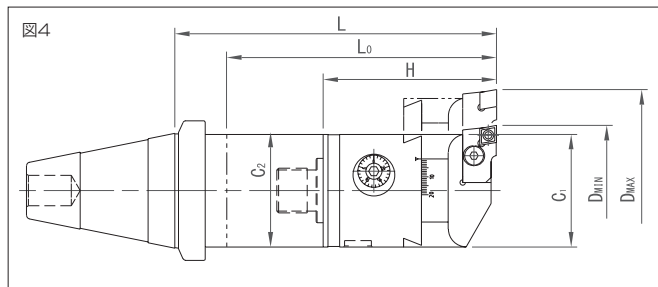
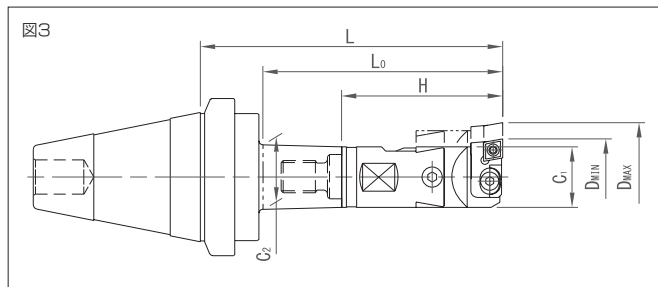
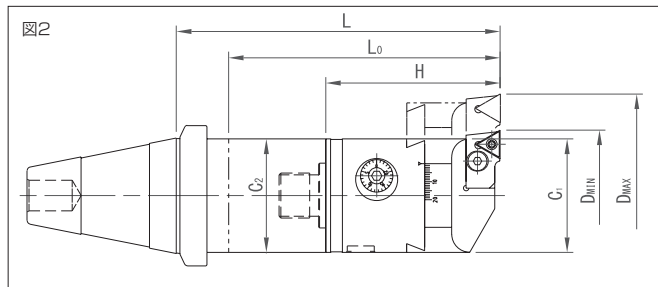
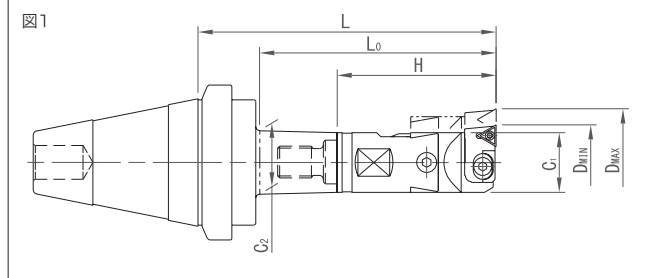
D 加工径 ( φ )		有効加工深さ L <sub>0</sub>	セットコード	図	L	C <sub>1</sub>	C <sub>2</sub>	H	重量 kg	シャंकコード	フランジ コード
最小	最大										
34	34	115	H50-BHB-125-149	1	149	108	63	81	7.9	H50-SH180-49	SH180-FL19
35	35		180-149	2		160	63	100	12		
36	36		280-149	2		260	63	100	14.3		

1. 全製品にレンチが付属します。
2. バイト及びスローアウェイチップは付属しておりませんので、別途お求め下さい。
3. 出荷時には組み立てて発送します。組み立てを希望されない場合は事前にご連絡下さい。
4. 本製品は MST コーポレーション製の TSH50 にも取付可能です。

関連ページ：P17～22、P51、P52、P54～66、P94～96、P119、P120、P124、P129、P130、P133～136、



アジャスタブルボーリングヘッド T・C 型 (ABH)

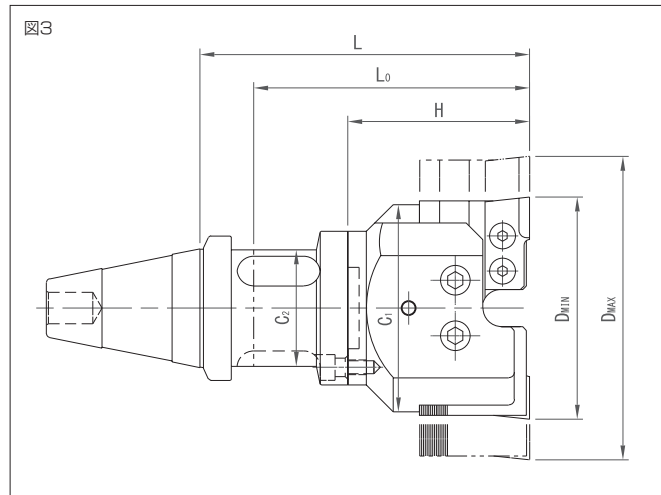
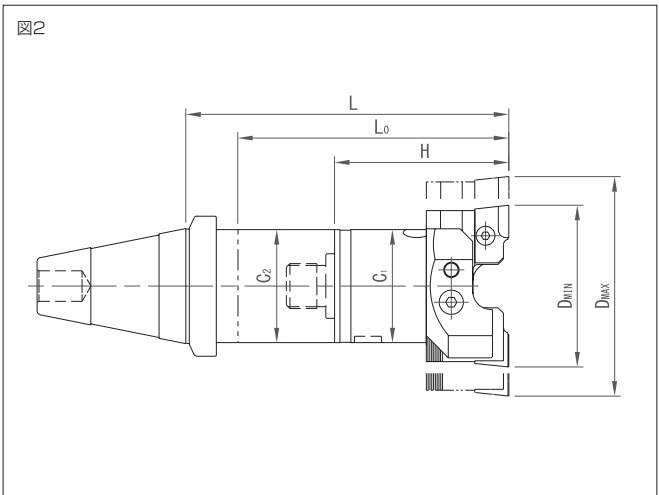
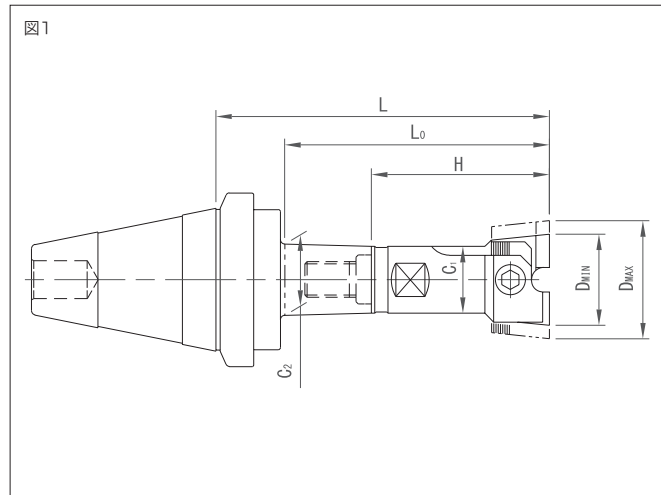


(単位:mm)

D 加工径 ( φ )		有効加工深さ L <sub>0</sub>	セットコード	図	L	C <sub>1</sub>	C <sub>2</sub>	H	重量 kg	シャंकコード	
最小	最大										
24	32	60	H50-ABH-18T- 90	1	90	18	18	50	2.0	H50-SH18- 40	
		100	130		130				2.1	80	
29	41		23T-130		170	23	24	65	2.2	H50-SH23- 65	
		140	170		2.3				105		
38	54	120	30T-150		150	30	31	80	2.4	H50-SH30- 70	
		160	190		190				2.6	110	
48	68		40T-190		230	40	41	90	3.3	H50-SH40-100	
		200	230		3.7				140		
60	86	145	50T-175		175	50	50	97	3.9	H50-SH50- 78	
		195	225		225				4.7	128	
		245	275	275	5.5				178		
		150	63T-180	180	4.9				H50-SH63- 83		
73	113	200	230	2	230	63	63		6.1	133	
		250	280		280				7.3	183	
24	32	60	H50-ABH-18C- 90		3	90	18		18	50	2.0
		100	130	130		2.1					80
29	41		23C-130	170		23	24	65	2.2	H50-SH23- 65	
		140	170	170					2.3	105	
38	54	120	30C-150	150		30	31	80	2.4	H50-SH30- 70	
		160	190	190					2.6	110	
48	68		40C-190	230		40	41	90	3.3	H50-SH40-100	
		200	230	230					3.7	40	
60	86	145	50C-175	175		50	50	97	3.9	H50-SH50- 78	
		195	225	225					4.7	28	
		245	275	275	5.5				178		
		150	63C-180	180	4.9				H50-SH63- 83		
73	113	200	230	4	230	63	63		6.1	133	
		250	280		280				7.3	183	



アジャスタブルバランスカッタヘッド A 型 (BCH)



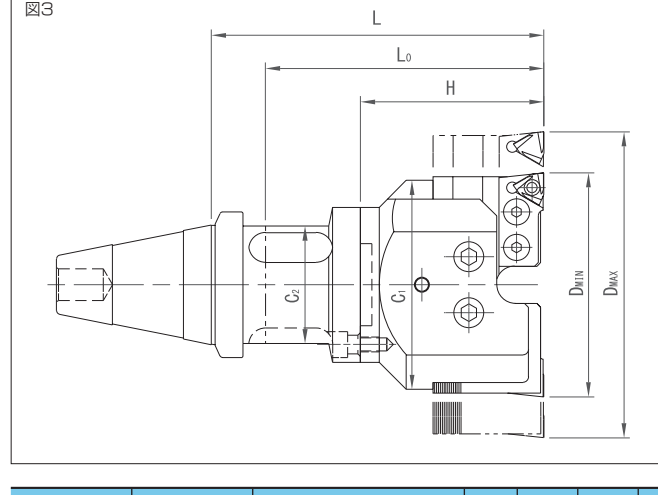
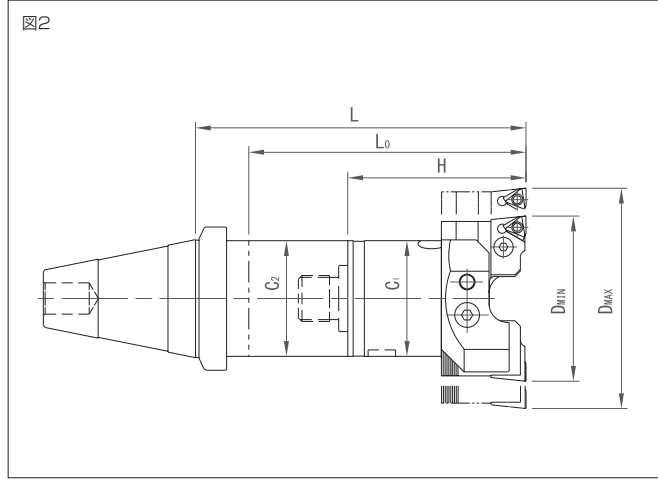
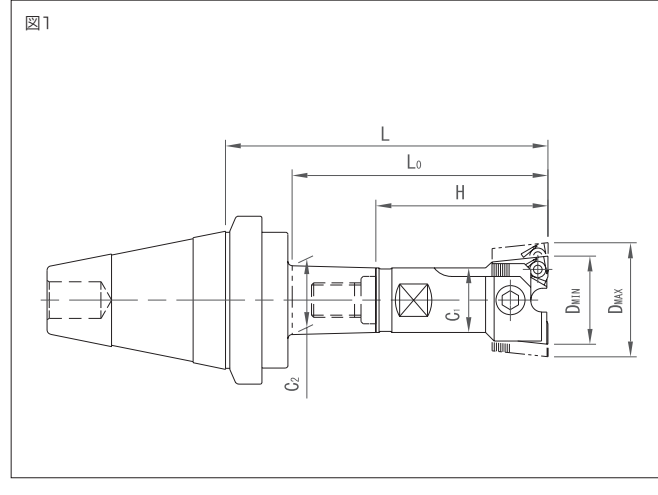
(単位:mm)

D 加工径 (φ)		有効加工深さ L <sub>0</sub>	セットコード	図	L	C <sub>1</sub>	C <sub>2</sub>	H	重量 kg	シャンクコード	
最小	最大										
28	34	100	H50-BCH- 28A-130	1	130	23	24	65	2.2	H50-SH 23- 65	
		140	170		170				2.3	105	
33	42	100	33A-130		130				2.2	65	
		140	170		170				2.3	105	
41	53	120	41A-150		150	30	31	80	2.9	H50-SH 30- 70	
		160	190		190				3.1	110	
52	68	160	52A-190		190	40	41	90	3.4	H50-SH 40-100	
		200	230		230				3.8	140	
67	91	150	67A-180	2	180	57	57	97	4.8	H50-SH 57- 83	
		200	230		230				5.9	133	
		250	280		280				7	183	
		90	122		150	90A-180	180		63	63	
200	230				230	6.5	133				
250	280				280	7.7	183				
120	164	150	120A-180	3	180	112	63	100	7.3	H50-SH 83- 80	
		200	230		230				8.5	130	
		250	280		280				9.7	180	
160	224	109	160A-139		139	148	90		9.3	H50-SH160- 49	
220	300		220A-139			210			12.1		

1. 全製品にブレード、操作用レンチが付属します。ご注文時には刃先の材質をご指定ください。
2. BCH28～BCH52についてはオプションで刃先の段差のない製品もご提供できます。ご注文時に「段差なし」とご指定ください。
3. 通常ヘッドとシャンクは組み込んで発送します。組み込みをご希望でない場合は事前にご連絡下さい。
4. 本製品はMST コーポレーション製のTSH50にも取付可能です。



アジャスタブルバランスカッタヘッド T 型 (BCH)



(単位:mm)

D加工径(φ)		有効加工深さ Lo	セットコード	図	L	C <sub>1</sub>	C <sub>2</sub>	H	重量 kg	シャンクコード	
最小	最大										
28	34	100	H50-BCH- 28T-130	1	130	23	24	65	2.2	H50-SH 23- 65	
		140	170		170				2.3	105	
33	42	100	33T-130		130				2.2	65	
		140	170		170				2.3	105	
41	53	120	41T-150		150	30	31	80	2.9	H50-SH 30- 70	
		160	190		190				3.1	110	
52	68	160	52T-190		190	40	41	90	3.4	H50-SH 40-100	
		200	230		230				3.8	140	
67	91	150	67T-180	2	180	57	57	97	4.8	H50-SH 57- 83	
		200	230		230				5.9	133	
		250	280		280				7	183	
90	122	150	90T-180		180	63	63		5.3	H50-SH 63- 83	
		200	230		230				6.5	133	
		250	280		280				7.7	183	
120	164	150	120T-180	3	180	112	63	100	7.3	H50-SH 83- 80	
		200	230		230				8.5	130	
		250	280		280				9.7	180	
160	224	109	160T-139		139	148	90		9.3	H50-SH160- 49	
220	300		220T-139			210			12.1		

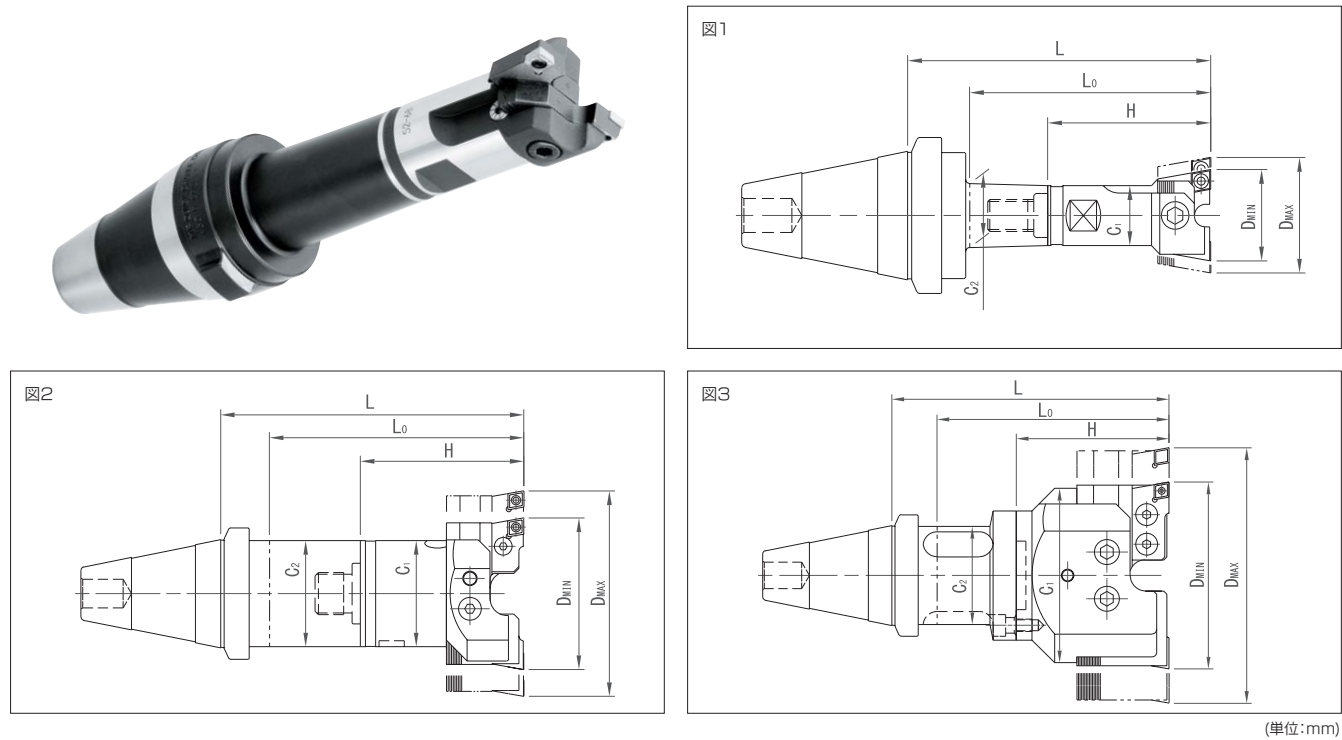
1. 全製品にブレード、チップ止めネジ、操作用レンチが付属します。チップは付属しません。
2. BCH28～BCH52についてはオプションで刃先の段差のない製品もご提供できます。ご注文時に「段差なし」とご指定ください。
3. 通常ヘッドとシャンクは組み込んで発送します。組み込みをご希望でない場合は事前にご連絡下さい。
4. 本製品はMST コーポレーション製のTSH50にも取付可能です。



QCH(クイックチェンジチャック)

BCH C・CE型ヘッド+Hシャンク

アジャスタブルバランスカッタヘッド C・CE 型 (BCH)



D 加工径 (φ)		有効加工深さ L <sub>0</sub>	セットコード	図	L	C <sub>1</sub>	C <sub>2</sub>	H	重量 kg	シャンクコード
最小	最大									
28	34	100	H50-BCH-28C -130	1	130	23	24	65	2.2	H50-SH 23- 65
		140	170		170				2.3	105
33	42	100	33C -130		130				2.2	65
		140	170		170				2.3	105
41	53	120	41C -150		150	30	31	80	2.9	H50-SH 30- 70
		190	190		190				3.1	110
52	68	160	52C -190		190	40	41	90	3.4	H50-SH 40-100
		200	230		230				3.8	140
67	91	150	67C -180	2	180	57	57	97	4.8	H50-SH 57- 83
		200	230		230				5.9	133
		250	280		280				7	183
		150	90C -180		180				5.3	H50-SH 63- 83
90	122	200	230		230	63	63	100	6.5	133
		250	280		280				7.7	183
120	164	150	120C -180	3	180	112	63	90	7.3	H50-SH 83- 80
		200	230		230				8.5	130
		250	280		280				9.7	180
160	224	109	160C -139	2	139	148	63	90	9.3	H50-SH160- 49
220	300	109	220C -139		139				12.1	
75	99	150	67CE -180		180	57	57	97	4.8	H50-SH 57- 83
		200	230		230				5.9	133
		250	280		280				7.6	183
		150	90CE -180		180				5.3	H50-SH 63- 83
98	130	200	230	2	180	63	63	97	6.5	133
		250	280		230				7.7	183
		150	120CE-180		280				7.3	H50-SH 83- 80
		200	230		230				8.5	130
124	168	250	280	3	280	112	63	100	9.7	180
		150	160CE-139		180				9.1	
		200	220CE-139		230				12.1	
164	228	109	160CE-139	2	139	148	63	90	9.3	H50-SH160- 49
224	304	109	220CE-139		139				12.1	

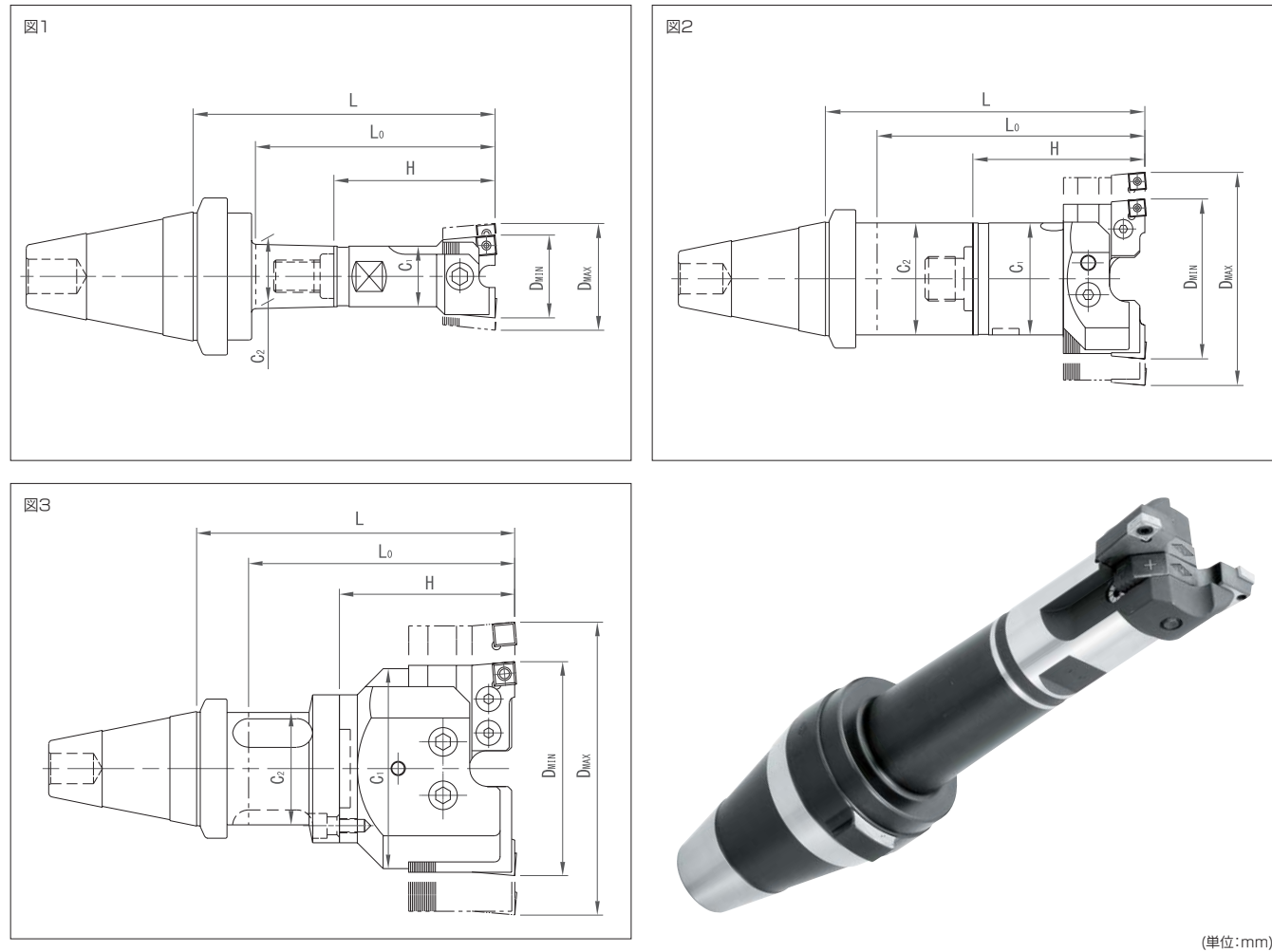
1. 全製品にブレード、チップ止めネジ、操作用レンチが付属します。チップは付属しません。
2. BCH28～BCH52についてはオプションで刃先の段差のない製品もご提供できます。ご注文時に「段差なし」とご指定ください。
3. BCH67～BCH90についてはオプションでチップ直付スライド型もご提供できます。ご注文時に「チップ直付」とご指定ください。
4. 通常ヘッドとシャンクは組み込んで発送します。組み込みをご希望でない場合は事前にご連絡下さい。
5. 本製品はMSTコーポレーション製のTSH50にも取付可能です。

関連ページ：P24～26、P67～86、P119～123、P129、P130、P133～136

BCH S型ヘッド+Hシャンク

QCH(クイックチェンジチャック)

アジャスタブルバランスカッタヘッド S 型 (BCH)



D 加工径 (φ)		有効加工深さ L <sub>0</sub>	セットコード	図	L	C <sub>1</sub>	C <sub>2</sub>	H	重量 kg	シャンクコード
最小	最大									
28	34	100	H50-BCH- 28S -130	1	130	23	24	65	2.2	H50-SH 23- 65
		140	170		170				2.3	105
33	42	100	33S -130		130				2.2	65
		140	170		170				2.3	105
41	53	120	41S -150		150	30	31	80	2.9	H50-SH 30- 70
		190	190		190				3.1	110
52	68	160	52S -190		190	40	41	90	3.4	H50-SH 40-100
		200	230		230				3.8	140
67	91	150	67S -180	2	180	57	57	97	4.8	H50-SH 57- 83
		200	230		230				5.9	133
		250	280		280				7	183
		150	90S -180		180				5.3	H50-SH 63- 83
90	122	200	230		230	63	63	100	6.5	133
		250	280		280				7.7	183
120	164	150	120S-180	3	180	112	63	90	7.3	H50-SH 83- 80
		200	230		230				8.5	130
		250	280		280				9.7	180
160	224	109	160S-139	2	139	148	63	90	9.3	H50-SH160- 49
220	300	109	220S-139		139				12.1	

1. 全製品にブレード、チップ止めネジ、操作用レンチが付属します。チップは付属しません。
2. BCH28～BCH52についてはオプションで刃先の段差のない製品もご提供できます。ご注文時に「段差なし」とご指定ください。
3. BCH67～BCH90についてはオプションでチップ直付スライド型もご提供できます。ご注文時に「チップ直付」とご指定ください。
4. 通常ヘッドとシャンクは組み込んで発送します。組み込みをご希望でない場合は事前にご連絡下さい。
5. 本製品はMSTコーポレーション製のTSH50にも取付可能です。

関連ページ：P24～26、P67～86、P119～123、P129、P130、P133～136



QCH(クイックチェンジチャック)

ミーリング MS チャック (MS)



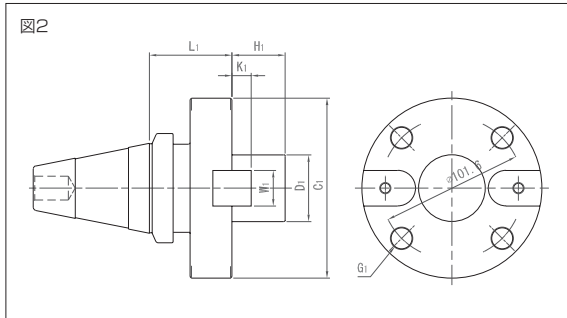
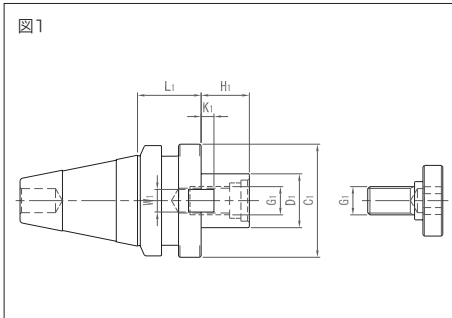
(単位:mm)

コード	D <sub>1</sub>	L <sub>1</sub>	H <sub>1</sub>	G <sub>1</sub>	重量 kg
H50-MS20- 60	20	60	50	52	1.8
MS25- 75	25	75	60	58	2
MS32- 85	32	85	75	74	2.9
MS42-100	42	100	90	93	3.4

1. 本製品には丸ナットが付属します。
2. フックスパナをオプションで付属することもできます。
3. スプリングコレットは付属しません。別途お求めください。
4. 本製品は MST コーポレーション製の TSH50 にも取付可能です。

関連ページ:P31、P32、P128、P138、

正面フライスコレット (FMA)



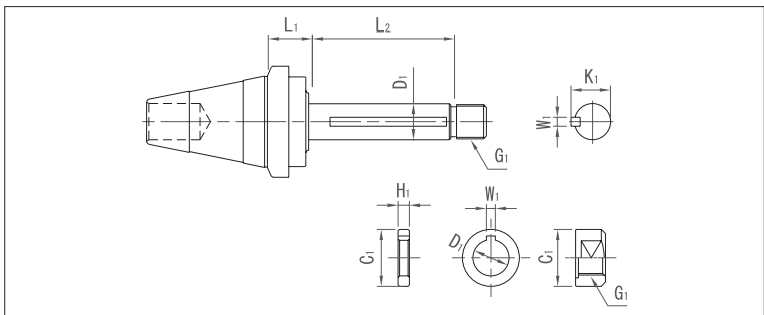
(単位:mm)

コード	D <sub>1</sub> (H <sub>6</sub> )	L <sub>1</sub>	G <sub>1</sub>	H <sub>1</sub>	W <sub>1</sub>	K <sub>1</sub>	G <sub>1</sub>	図	カッター径	重量 kg
H50-FMA25.4 -30	25.4	30	50	22	9.5	5	M12	1	76	1.9
FMA31.75 -30	31.75		60	30	12.7	7	M16		102	2.1
FMA38.1 -45	38.1	45	80	34	15.9	9	M20		127	3.0
FMA50.8 -45	50.8		100	36	19.05	10	M24	2	152・178	3.7
FMA47.625 -50	47.625	50	128.57	38	25.4	12.5	M16		203	4.4

1. 全ての製品に回り止めキー 2 個が付属し、FMA47、625 以外の製品に T 型締付用ボルトが付属します。
2. 本製品は JIS B4113 のカッターを対象としています。
3. 本製品にはカッターは付属しておりません。また、弊社ではカッターを取り扱っていません。
4. 本製品は MST コーポレーション製の TSH50 にも取付可能です。

関連ページ:P128

サイドカッターコレット (SCA)



(単位:mm)

1. すべての製品に回り止めキー、ナット、カラー (H2 寸法 各 1 個) が付属します。
2. 本製品にはカッターは付属しておりません。また、弊社ではカッターを取り扱っていません。
3. 本製品は MST コーポレーション製の TSH50 にも取付可能です。

コード	D <sub>1</sub>	L <sub>1</sub>	L <sub>2</sub>	W <sub>1</sub>	G <sub>1</sub>	K <sub>1</sub>	H <sub>1</sub>	重量 kg
H50-SCA25.4 -30	25.4	30	100	6.35	M24 × 2	28.1	5, 10, 20	3.3
SCA31.75-30	31.75		125	7.92	M30 × 2	35.2	30, 40	3.9

QCH(クイックチェンジチャック)

ジャコブステーパコレット (JTA)



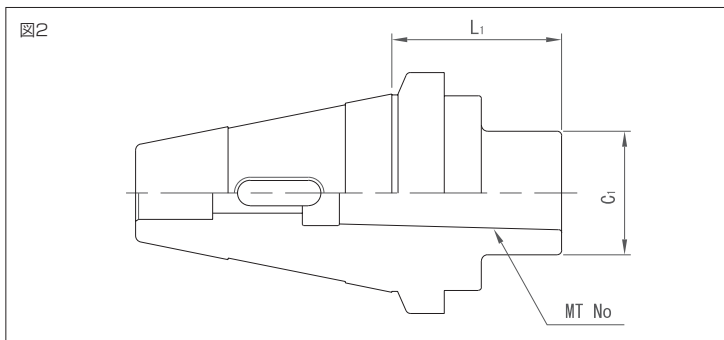
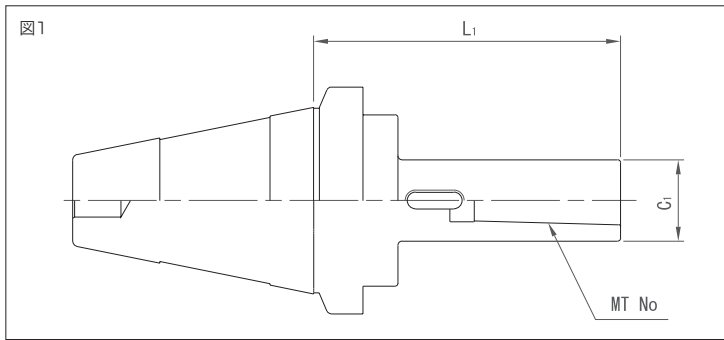
(単位:mm)

コード	JT No	L <sub>1</sub>	D <sub>1</sub>	チャック範囲 d	重量 kg
H50-JTA1 -30	JT1	30	9.754	0 ~ 6.5	1.6
JTA2S-30	JT2		13.94	0 ~ 8	1.7
JTA6 -30	JT6		17.17	1 ~ 13	1.7

1. ドリルチャックは付属しておりません。別途お求めください。
2. ドリルは付属しません。また弊社では取り扱っておりません。
3. 本製品は MST コーポレーション製の TSH50 にも取付可能です。

関連ページ:P128

モールステーパコレット (MTA)



(単位:mm)

コード	内テーパ	L <sub>1</sub>	G <sub>1</sub>	図	重量 kg
H50-MTA1-105	MT1	105	25	1	2.0
MTA2- 45	MT2	45	32	2	1.7
MTA3- 55	MT3	55	40		1.8
MTA4- 80	MT4	80	50		1.9
MTA5-110	MT5	110	63		2.3

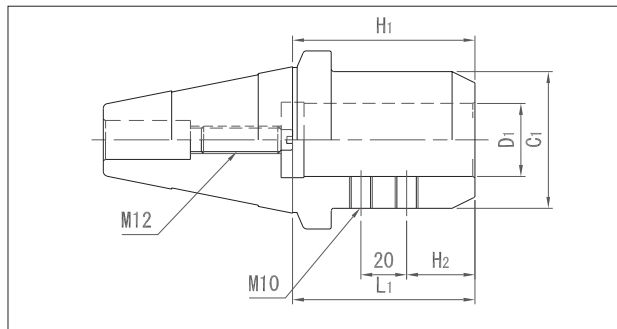
1. ドリルは付属していません。また、弊社ではドリルは取り扱っておりません。
2. 本製品は MST コーポレーション製の TSH50 にも取付可能です。

サイドロックコレット (SLA)



(単位:mm)

コード	D <sub>1</sub> (H <sub>6</sub> )	L <sub>1</sub>	G <sub>1</sub>	H <sub>1</sub> 最小	H <sub>1</sub> 最大	H <sub>2</sub>	重量 kg
H50-SLA20-70	20	70	50	55	70	25	2.1
SLA25-70	25		60	65	80	30	2.0
SLA32-80	32	80	60	65	80	30	2.4



1. 本製品には刃物は付属しません。また弊社では取り扱っておりません。
2. 本製品は MST コーポレーション製の TSH50 にも取付可能です。