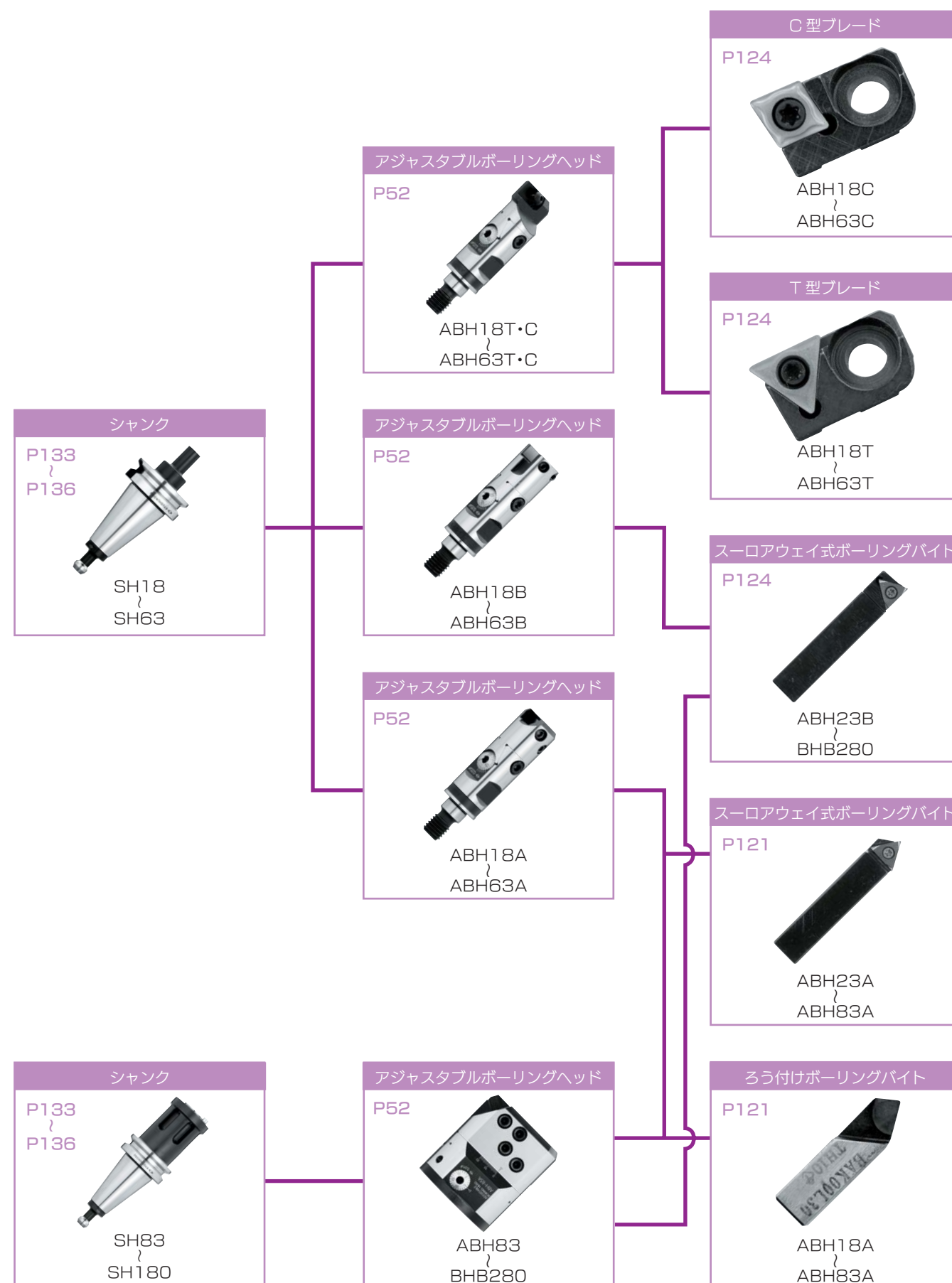
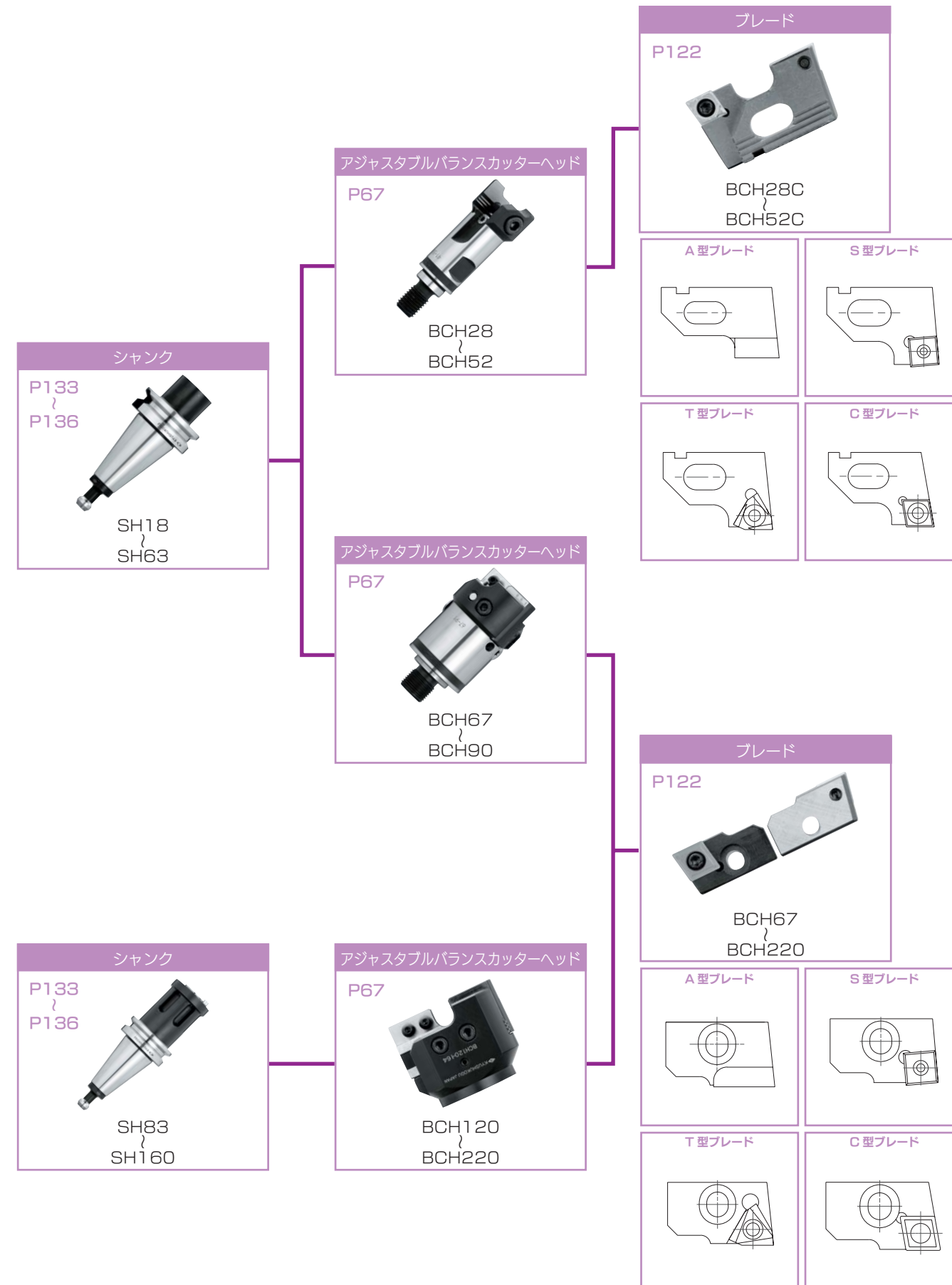


ABH 部品構成



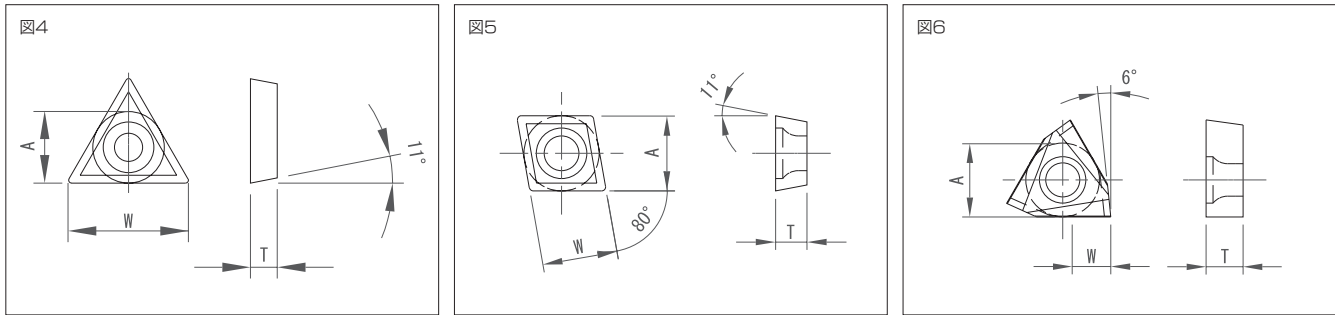
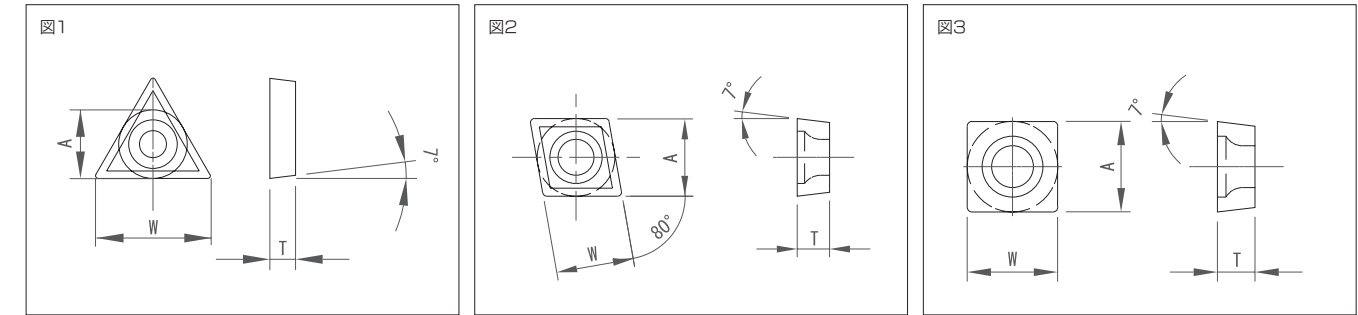
BCH 部品構成



部品

ABH(A・T・C・B型), BCH(T・C型), ABH-SB, PRM, BSA, BSB

スローアウェイチップ



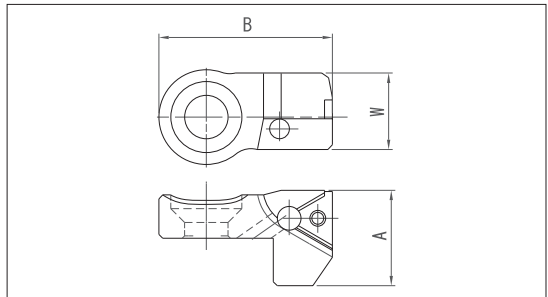
(単位: mm)

チップ型番	図	W	A	T	主なチップメーカー												チップをブレードに装着				チップをバイトに装着						標準在庫品									
					サンドビック				住友			タンガロイ			三菱						本体コード		ブレードコード		本体コード			バイトコード	チップ型番	ノーズR	鋼	鋳鉄	アルミ	SUS		
					鋼	鋳鉄	アルミ	SUS	鋼	鋳鉄	アルミ	SUS	鋼	鋳鉄	アルミ	SUS	鋼	鋳鉄	アルミ	SUS					ABH-A 型	ABH-B 型	その他									
TC□□0902□□	1	9	5.56	2.38	●	●	●	●					●	●		●	●	●	●	●	●	●	●	ABH-18T,ABH-23T	FT-18	ABH-30A	ABH-30B	BSA38,BSB38	TSBS310,TSBS410,TSBS910	TCMT090204	0.4		●	●		
TC□□1102□□		11	6.35		●	●	●	●	●	●	●	●	●	●	●	●	●	●	●	●	●	●	●	ABH-30T～ABH-50T	FT-30	ABH-40A	ABH-40B	BSA50,BSB50	TSBS313,TSBS413 TSBS913	TCMT110204			●	●		●
TC□□16T3□□					16	9.525	3.97	●	●	●	●			●	●	●	●	●	●	●	●	●	●	●	ABH-63T	FT-63	ABH-50A,ABH-63A ABH-83A	ABH-50B,ABH-63B ABH-83B	BHB・BTM・BTA 全サイズ BSA72,BSB90,BSB105 BSB130	TSBS316,TSBS319,TSBS416 TSBS419,TSBS425,TSBS916 TSBS919,TSBS925		TCMT16T304		●	●	
CC□□03S1□□	2	3	3.97	1.39				●	●							●	●	●		-	-	-	-	PRM 全サイズ	JBM-1008	CCGT03S102L	0.2	●	●							
CC□□0602□□		6.5	6.35	2.38	●	●	●	●	●	●	●	●	●	●	●	●	●	●	●	●	ABH-18C,ABH-23C	FC-18	-	-	PRM60	JBM-1608	CCGH060202L	0.4	●	●	●					
					BCH-28C,BCH-33C	C-28,C-33	BSB25,BSB38 BSA25,BSA30,BSA38	CTBS308,CTBS310,TBS408 TBS410,TBS908,TBS910 TBS908L,TBS910L	CCMT060204			●																								
CC□□09T3□□		9.7	9.525	3.97	●	●	●	●	●	●	●	●	●	●	●	●	●	●	●	●	ABH-30C～ABH-63C	FC-30,FC-63	ABH-40A,ABH-50A ABH-63A,ABH-83A	ABH-40B,ABH-50B	BSA50,BSA62 BSB50,BSB62	CTBS313,CTBS316,TBS413 TBS416,TBS913,TBS916 TBS913L,TBS916L	CCMT09T304	0.4	●	●						
					BCH-41C～BCH-220C	C-41～C-160	CCGX09T304		●																											
CC□□1204□□	12.9	12.7	4.76	●	●	●	●	●			●	●		●	●	●	●	●	BCH-CE 型全サイズ	CE120,CE160	-	ABH-63B,ABH-83B	BHB-125,BSA50,BSA62 BSB72,BSB90	CTBS319,TBS419,TBS919 TBS919L	CCMT120408	0.8	●	●								
M-BCH-C 型全サイズ	CM-300	CCGX120408		●																																
SC□□0702□□	3	7.94	7.94	2.38				●	●	●									●	BCH-28S,BCH-33S	S-28,S-33	-	-	-	-	SCMT070204	0.4	●	●							
SC□□09T3□□		9.525	9.525	3.97	●	●	●	●	●			●	●	●		●	●	●	●	●	BCH-41S～BCH-90S	S-41～S-67	-	-	-	-	SCMT09T308	0.8	●	●						
SC□□1204□□		12.7	12.7	4.76	●	●		●	●	●			●	●		●	●	●	●	●	BCH-120S～BCH-220S	S-120,S-160	-	-	-	-	SCGX09T308				●					
M-BCH-S 型全サイズ	SM-300	SCMT120408	0.8	●	●																															
TP□□0802□□	4	8	4.76	2.38	●	●			●	●	●		●	●		●	●	●	●	●	ABH-SB 全サイズ	V-18～V-50	ABH-23A	ABH-23B	PRM 全サイズ	JBM-1010～JBM-1015	TPGT080202L	0.2	●	●						
TP□□0902□□		9	5.56					●	●		●	●		●	●	●	●	●	●	●	-	-	ABH-30A	ABH-30B	BSB25	TBS108T08,TBS308T08							TPGT080204L	0.4	●	●
					TP□□1102□□	11	6.35	●			●	●		●	●							-	-	ABH-40A	ABH-40B	PRM 全サイズサイズ	JBM-1018	TPGT110202L	0.4	●	●					
				●	●			●	●		●							BSB50	TBS113T11,TBS313T11	TPGT110204L																
CP□□1204□□	5	12.9	12.7	4.76				●	●			●	●		●				-	-	ABH-50A,ABH-63A ABH-83A	ABH-63B,ABH-83B	BHB-125,BSB72,BSB90	TBS19C12,TBS316C12	CPMT120408	0.8	●	●								
CP□□1605□□		16.1	15.875	5.56								●	●		●				-	-	-	-	BTM・BTA 全サイズ BHB-180,BHB-280 BSB105,BSB130	TBS125C16	CPMT160508	0.8	●	●								
ZNMG221TL10	6	3	6.35	3.2	ZNMG 型は BCH-T 型専用のオリジナルチップですので 弊社以外での取り扱いはありません。												BCH-28T,BCH-33T	T-28,T-33	-	-	-	-	ZNMG221TL10	0.4		●	●									
ZNMG331TL11		5	9.525	BCH-41T～BCH-90T													T-41～T-67	-	-	-	-	ZNMG331TL11														
ZNMG431TL12		6	12.7	4.8													BCH-120T～BCH-220T	T-120,T-160	-	-	-	-	ZNMG431TL12													
																	M-BCH-T 型全サイズ	TM-300	-	-	-	-														

1. 本表の主なチップメーカーの対応表は参考表です。詳しい材質と対応する型番等は各チップメーカーにお問い合わせください。
2. 弊社標準在庫品のチップでは加工内容・ワーク材質にマッチングしない場合には、チップメーカーにご相談の上、材質及び詳細型式を決定してください。

ABH-SB 用ブレード

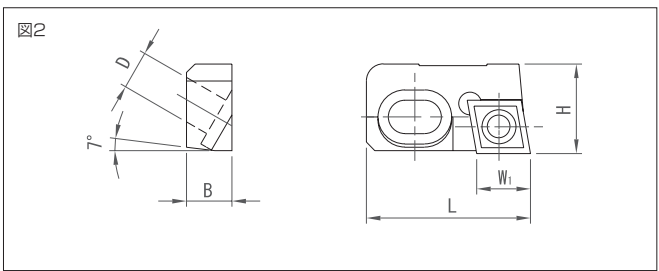
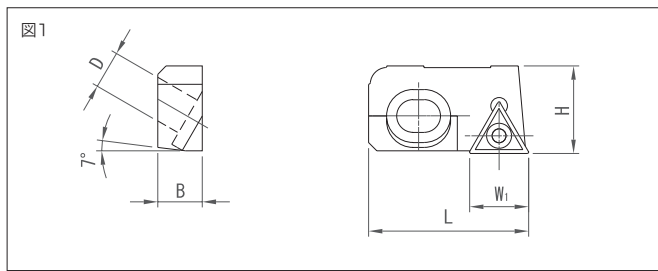
(単位：mm)



ブレード コード	A	B	W	適用チップ コード	チップ止め ねじコード	ブレード 締付ボルト
V-18	8.1	16.5	7	TP □□ 0802 □□	CHN-20033-R	BLN-40084
V-23	9.6	17.5	8		BLN-40097	
V-30	12.1	22	9.5		CHN-20052-R	BLN-50074
V-40	13.6	25	10.5			BLN-60156
V-50	16.1					BLN-60163

- 全てのブレードにチップ止めネジが付属します。チップ及びブレード締付ボルトは付属しません。別途お求めください。
- チップをご注文の際には材質をご指定下さい。

ABH 用スローアウェイ式ブレード



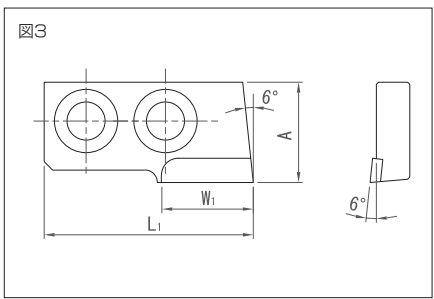
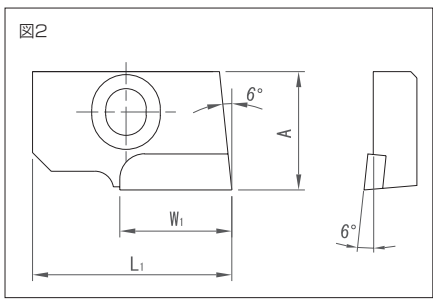
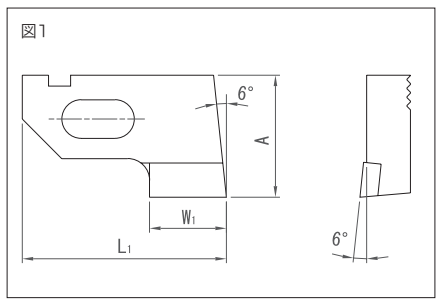
(単位：mm)

ブレード コード	L	H	B	D	W ₁	図	適用ヘッド コード	適用チップ コード	チップ止め ねじコード	ブレード 締付ボルト	
FT-18	18	10.4	5	φ 4.5	9	1	ABH-18T	TC□□ 0902□□	CHN-22045-R	BLN-40090	
							ABH-23T				BLN-40100
FT-30	29	15.8	8	φ 6.5	11		ABH-30T,ABH-40T	TC□□ 1102□□	CHN-25056-R	BLN-60190	
FT-63	32	19			16		ABH-50T,ABH-63T	TC□□ 16T3□□	CHN-40073-R		
FC-18	18	10.4	5	φ 4.5	6	2	ABH-18C	CC□□ 0602□□	CHN-25043-R	BLN-40090	
							ABH-23C				BLN-40100
FC-30	29	15.8	8	φ 6.5	9		ABH-30C,ABH-40C	CC□□ 09T3□□	CHN-40073-R	BLN-60190	
FC-63	32	19					ABH-50C,ABH-63C				

- FC-63 は BCH-C 型用ブレード C-67 と同じブレードです。
- 全てのブレードにチップ止めネジが付属します。チップ及びブレード締付ボルトは付属しません。別途お求めください。
- チップをご注文の際には材質をご指定下さい。

BCH 用ブレード

A型ブレード（ろう付けブレード）

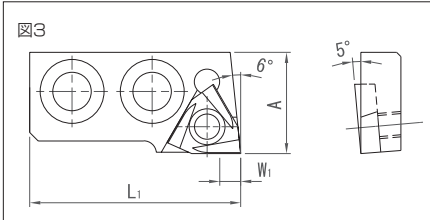
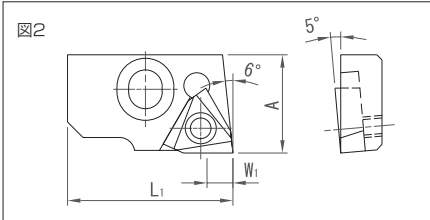
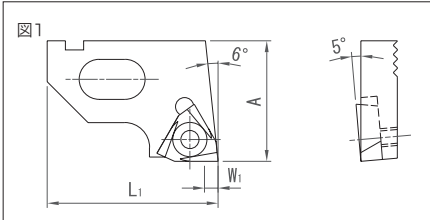


(単位：mm)

ブレード コード	L	A	W ₁	図	適用ヘッド コード	材質		ブレード締付ボルト
						鋼用	鋳鉄用	
A- 28	23	21	10	1	BCH- 28	TX20	TH10	-
A- 33	29		12		BCH- 33			-
A- 41	37.5	26	16		BCH- 41			-
A- 52	47	28	18		BCH- 52			-
A- 67	32	19		2	BCH- 67,BCH- 90			BLN-60150
A-120	50	24	22	3	BCH-120			BLN-80235
A-160	65				BCH-160,BCH-220			BLN-80250

- ご注文時には材質をご指定ください。ブレード締付ボルトは付属しません。別途お求めください。

T型ブレード（スローアウェイ式ブレード）

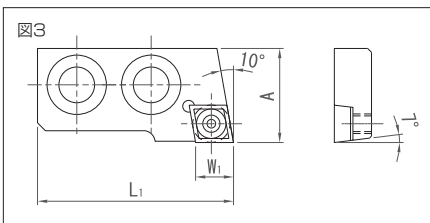
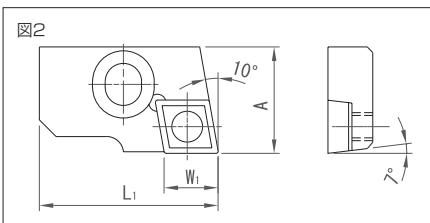
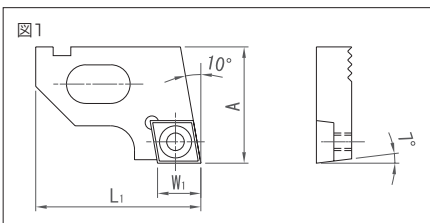


(単位：mm)

ブレード コード	L	A	W ₁	図	適用ヘッド コード	適用チップ コード	チップ止め ねじコード	ブレード 締付ボルト	
T- 28	23	21	3	1	BCH- 28	ZNMG221TL10	CHN-30062-L	-	
T- 33	29				BCH- 33			-	
T- 41	37.5	26	5		BCH- 41	ZNMG331TL11	CHN-40086-H	-	
T- 52	47	28			BCH- 52			-	
T- 67	32	19	6	2	BCH- 67,BCH- 90	ZNMG431TL12	CHN-50100-H	BLN-60190	
T-120	50	24		3	BCH-120			BLN-80235	
T-160	65				BCH-160,BCH-220			BLN-80250	

- 全てのブレードにチップ止めネジが付属します。チップ及びブレード締付ボルトは付属しません。別途お求めください。
- チップをご注文の際には材質をご指定下さい。

C型・CE型ブレード（スローアウェイ式ブレード）

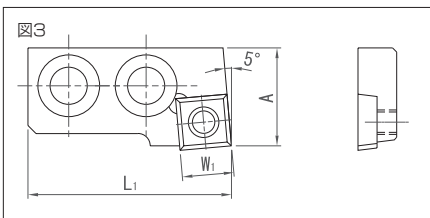
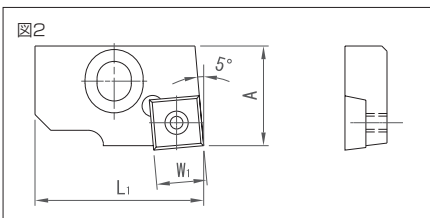
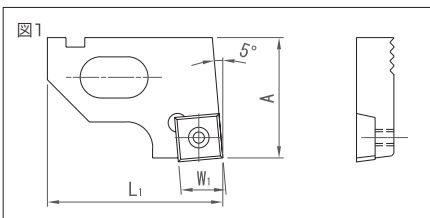


(単位：mm)

ブレード コード	L	A	W ₁	図	適用ヘッド コード	適用チップ コード	チップ止め ねじコード	ブレード 締付ボルト		
C - 28	23	21	6.35	1	BCH- 28	CC □□ 0602 □□	CHN-25043-R	-		
C - 33	29				BCH- 33		-			
C - 41	37.5	26			9.525	2	BCH- 41	CC □□ 09T3 □□	CHN-40073-R	-
C - 52	47	28					BCH- 52		CHN-40084-R	-
C - 67	32	19	BCH- 67,BCH- 90	CHN-40073-R		BLN-60190				
C -120	50	24	3	BCH-120		CHN-40084-R	BLN-80235			
C -160	65			BCH-160,BCH-220			BLN-80250			
CE-120	52	24	12.7	3	BCH-120	CC □□ 1204 □□	CHN-50090-R	BLN-80235		
CE-160	67				BCH-160,BCH-220		BLN-80250			

- 全てのブレードにチップ止めネジが付属します。チップ及びブレード締付ボルトは付属しません。別途お求めください。
- チップをご注文の際には材質をご指定下さい。

S型ブレード（スローアウェイ式ブレード）

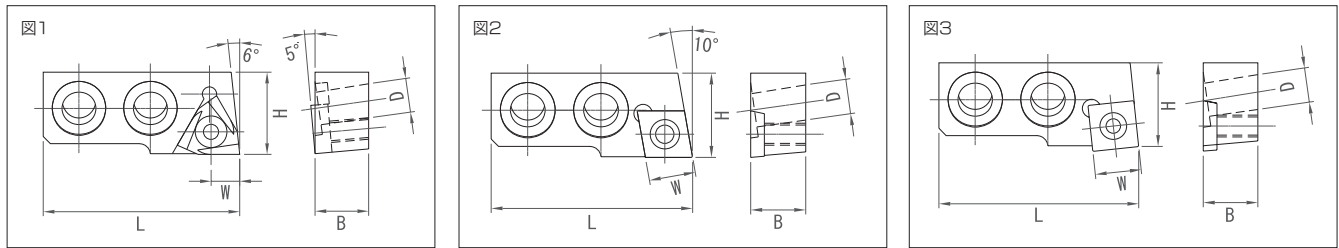


(単位：mm)

ブレード コード	L	A	W ₁	図	適用ヘッド コード	適用チップ コード	チップ止め ねじコード	ブレード 締付ボルト
S- 28	23	21	9.525	1	BCH- 28	SC □□ 0702 □□	CHN-30062-R	-
S- 33	29				BCH- 33		-	
S- 41	37.5	26			BCH- 41	SC □□ 09T3 □□	CHN-30076-R	-
S- 52	47	28			BCH- 52		CHN-35097-R	-
S- 67	32	19	12.7	2	BCH- 67,BCH- 90	SC □□ 1204 □□	CHN-30076-R	BLN-60190
S-120	50	24		3	BCH-120		CHN-50090-R	BLN-80235
S-160	65				BCH-160,BCH-220			BLN-80250

- 全てのブレードにチップ止めネジが付属します。チップ及びブレード締付ボルトは付属しません。別途お求めください。
- チップをご注文の際には材質をご指定下さい。

M-BCH 用ブレード

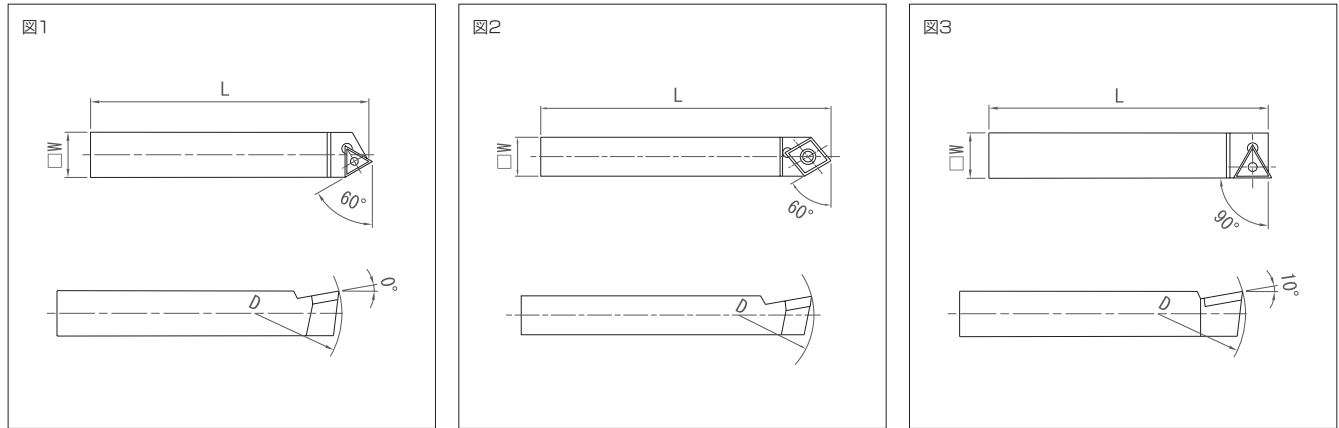


(単位 : mm)

ブレード コード	L	H	B	D	W	図	適用チップ コード	チップ止め ねじコード	ブレード 締付ボルト
TM-300	55	23	15	9.5	8	1	ZNMG431 TL12	CHN-50100-H	BLN-80300
CM-300		22.8			12.7	2	CC □□ 1204 □□	CHN-50090-R	
SM-300		23				3	SC □□ 1204 □□		

- 全てのブレードにチップ止めネジが付属します。チップ及びブレード締付ボルトは付属しません。別途お求めください。
- チップをご注文の際には材質をご指定下さい。
- 本製品はすべての M-BCH 型にお使いいただけます。

スローアウェイ式ボーリングバイト



(単位 : mm)

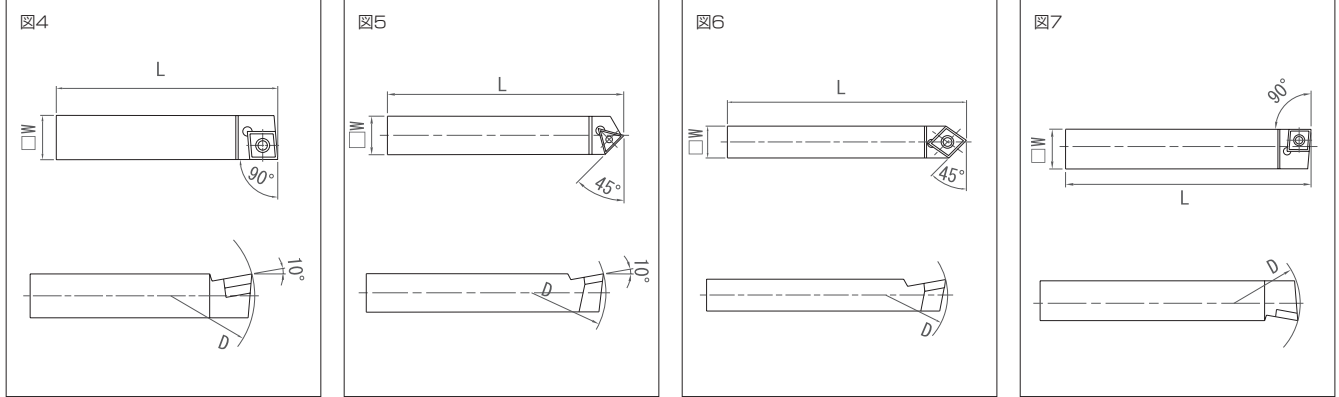
最小 加工径 φ D	コード	□ W	L	チップ 形 状	使用チップ	図	適用本体
25	TBS308T08	8	40	△	TP □□ 0802 □□	1	ABH-23A
38	TBS310T09	10	50		TP □□ 0902 □□		ABH-30A
50	TBS313T11	13	60		TP □□ 1102 □□		ABH-40A
36	TSBS310	10	65		TC □□ 0902 □□		ABH-30A
46	TSBS313	13	80		TC □□ 1102 □□		ABH-40A
60	TSBS316	16	120	□	TC □□ 16T3 □□	2	ABH-50A, ABH-63A, ABH-83A
-	TSBS319	19	140		-		-
62	TBS316C12	16	80		CP □□ 1204 □□	3	ABH-50A, ABH-63A, ABH-83A
28	CTBS308	8	55		CC □□ 0602 □□		ABH-23A
36	CTBS310	10	65		CC □□ 09T3 □□		ABH-30A
46	CTBS313	13	80		CC □□ 1204 □□		ABH-40A
60	CTBS316	16	120	△	CC □□ 09T3 □□	3	ABH-50A, ABH-63A, ABH-83A
-	CTBS319	19	140		CC □□ 1204 □□		-
25	TBS108T08	8	40		TP □□ 0802 □□	3	ABH-23B, BSB25
38	TBS110T09	10	50		TP □□ 0902 □□		ABH-30B, BSB38
50	TBS113T11	13	60		TP □□ 1102 □□		ABH-40B, BSB50
36	TSBS910	10	65		TC □□ 0902 □□		ABH-30B, BSB38
46	TSBS913	13	80		TC □□ 1102 □□		ABH-40B, BSB50
60	TSBS916	16	120	□	TC □□ 16T3 □□	3	ABH-50B, BSB62
70	TSBS919	19	140		TC □□ 16T3 □□		ABH-63B, ABH-83B, BHB-125, BSB72, BSB90
90	TSBS925	25	150		TC □□ 16T3 □□		BHB-180, BHB-280, BTM, BSB105, BSB130, BTA

- 全てのバイトにチップ止めネジ、レンチが付属します。チップは付属しません。別途お求め下さい。
- チップは表で記載しているチップが適合します。チップ名の□部以外が合致するチップをお選び下さい。
- ABH において使用される場合は最小加工径が異なる製品がございますのでご注意下さい。

チップ詳細 : 119、120ページ

ABH用バイト

スローアウェイ式ボーリングバイト



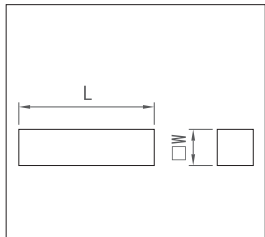
(単位 : mm)

最小 加工径 φ D	コード	□ W	L	チップ 形 状	使用チップ	図	適用本体
72	TBS119C12	19	95	□	CP □□ 1204 □□	4	ABH-63B, ABH-83B, BHB-125, BSB72, BSB90
82	TBS125C16	25	125		CP □□ 1065 □□		BHB-180, BHB-280, BTM, BSB105, BSB130, BTA
28	TBS908	8	55		CC □□ 0602 □□		ABH-23B, BSB25
36	TBS910	10	65		CC □□ 09T3 □□		ABH-30B, BSB38
46	TBS913	13	80		CC □□ 09T3 □□		ABH-40B, BSB50
60	TBS916	16	120	△	CC □□ 1204 □□	5	ABH-50B, BSB62
70	TBS919	19	140		CC □□ 1204 □□		ABH-63B, ABH-83B, BHB-125, BSB72, BSB90
38	TSBS410	10	65		TC □□ 0902 □□	6	BSA38
50	TSBS413	13	80		TC □□ 1102 □□		BSA50
62	TSBS416	16	120		TC □□ 16T3 □□		BSA62
72	TSBS419	19	140	□	TC □□ 16T3 □□	7	BSA72
105	TSBS425	25	150		CC □□ 0602 □□		BSA105, BSA130
25	TBS408	8	55		CC □□ 0602 □□		BSA25, BSA30
38	TBS410	10	65		CC □□ 09T3 □□		BSA38
50	TBS413	13	80		CC □□ 09T3 □□		BSA50
62	TBS416	16	120	□	CC □□ 1204 □□	7	BSA62
72	TBS419	19	140		CC □□ 1204 □□		BSA72
28	TBS908L	8	55		CC □□ 0602 □□	7	ABH-23B, BSB25
36	TBS910L	10	65		CC □□ 0602 □□		ABH-30B, BSB38
46	TBS913L	13	80		CC □□ 09T3 □□		ABH-40B, BSB50
60	TBS916L	16	120		CC □□ 09T3 □□		ABH-50B, BSB62
70	TBS919L	19	140		CC □□ 1204 □□		ABH-63B, ABH-83B, BHB-125, BSB72, BSB90

- 全てのバイトにチップ止めネジ、レンチが付属します。チップは付属しません。別途お求め下さい。
- チップは表で記載しているチップが適合します。チップ名の□部以外が合致するチップをお選び下さい。
- ABH において使用される場合は最小加工径が異なる製品がございますのでご注意下さい。

チップ詳細 : 119、120ページ

完成バイト

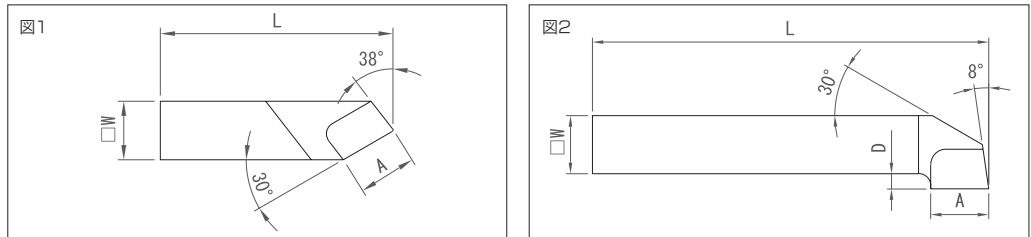


(単位 : mm)

バイトコード	□ W	L
□ 6 × 25	6	25
□ 8 × 30	8	30
□ 10 × 40	10	40
□ 13 × 50	13	50

- 材質は SKH です。

ろう付けバイト



(単位 : mm)

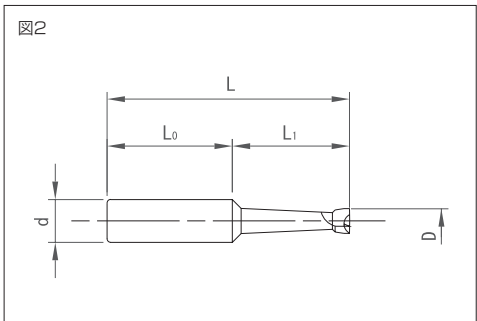
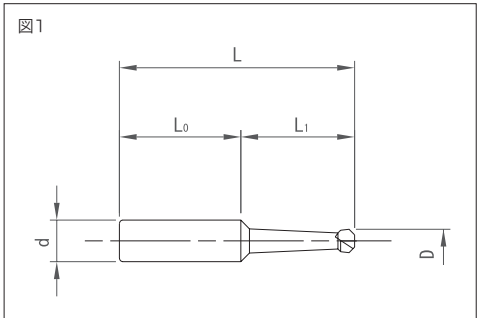
バイトコード	図	A	□ W	L	適用ヘッド
BAK-000L-25	1	6	6	25	ABH-18A
BAK- 00L-30		8	8	30	ABH-23A
BAK- 0L-40		10	10	40	ABH-30A
BAK- 1L-40		13	13	50	ABH-40A
BAK- 2L-75		16	16	75	ABH-63A
BAK- 2L-90	2			90	ABH-83A
BK - 3L		19	19	130	ABH-63B, ABH-83B, BHB-125, BSB72, BSB90
BK - 4L		22	25	170	BHB-180, BHB-280, BTM, BSB105, BSB130, BTA

- バイトは全て左手です。
- 標準規格の材質は TU20(鋼・ 鋳鉄共用) です。TH10(鋳鉄用) は受注生産となります。

部品

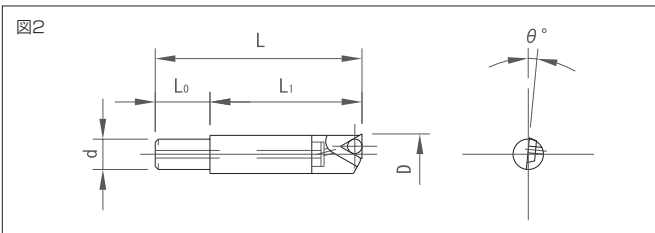
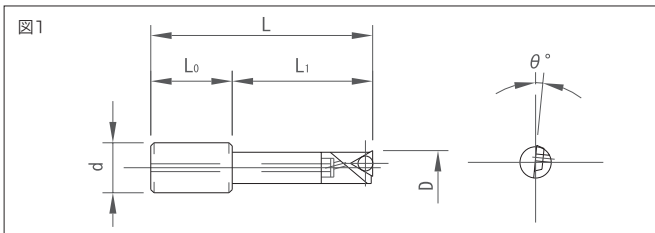
治具ボーラーバイト

(単位：mm)



種類	最小加工径 φD	φd	L ₁	通り穴用 図1			止まり穴用 図2		
				コード	L	L ₀	コード	L	L ₀
超硬 ラッパ バイト	1.9	8	25	IJB8019C	32.5	7.5	IJB8019	33	8
	3			IJB8030C	38.5	13.5	IJB8030	14	14
	5			IJB8050C	47	22	IJB8050	23	23
	7			IJB8070C	52	27	IJB8070	28.5	28.5
	9			IJB8090C	58	33	IJB8090	35	35
	12			IJB8120C	73	48	IJB8120	50	50
	5	10	30	IJB1005C	52	22	IJB1005	53	23
超硬 ムク バイト	7			IJB1007C	57	27	IJB1007	58.5	28.5
	9			IJB1009C	63	33	IJB1009	65	35
	12			IJB1012C	78	48	IJB1012	80.5	50.5
	15			IJB1015C	95	65	IJB1015	98	68
	3	8	25	101A	39	14	101B	39	14
	6			102A	51.5	26.5	102B	51.5	26.5
	10			103A	65.5	40.5	103B	65.5	40.5
	15			104A	69	44	104B	69	44
	3			151A	60	20	151B	60	20
	6	12	40	152A	70	30	152B	70	30
	10			153A	75	35	153B	75	35
	15			154A	85	45	154B	85	45

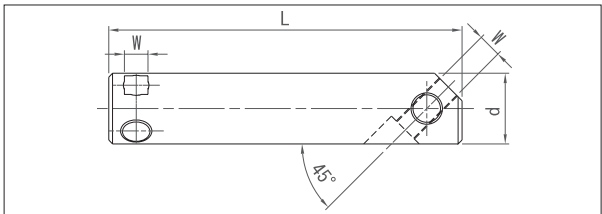
スローアウェイ式治具ボーラーバイト



(単位：mm)

最小加工径 φD	最大加工径			コード	φd	L	L ₀	L ₁	θ°	図	チップ型式
	PRMμ45	PRM45	PRM60								
8	10.6	13	15	JBM-1008	10	50	20	30	7	1	CC□□03S1□□
10	12.6	15	17	-1010		60		40	5	2	TP□□0802□□
12	14.6	17	19	-1012		70	50	0			
15	17.6	20	22	-1015		79	60				
18	20.6	23	25	-1018		79					
8	-	-	15	-1608	16	65	30	35	7	1	CC□□0602□□
10			17	-1610		75		45	5	2	TP□□0802□□
12			19	-1612		85		55	0		
15			22	-1615		95	65				
18			25	-1618		96	26	70			TP□□1102□□
21			28	-1621							

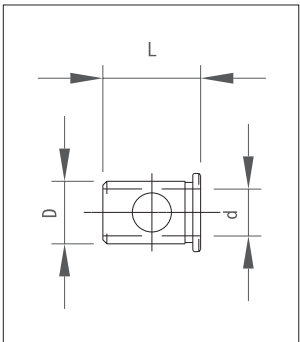
ABH 用小径ボーリングバー



(単位：mm)

コード	L	φd	W	適用バイト	適用本体
BBS- 90	90	18	6	□6×25	ABH-63
BBS-130	130				ABH-83

PRM 用コレット



(単位：mm)

コード	φd	L	φD
SCP10- 6	6	17.5	10
8	8		
SCM16- 6	6	25	16
8	8		
12	12		

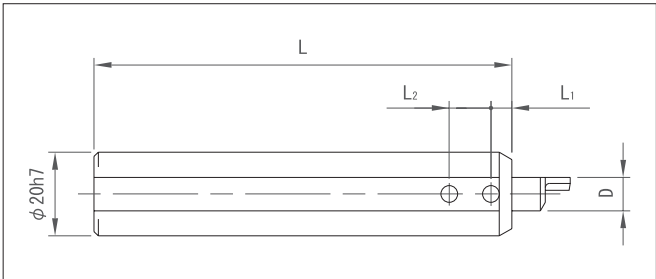
MAGO用部品

部品

部品

MAGO ツール

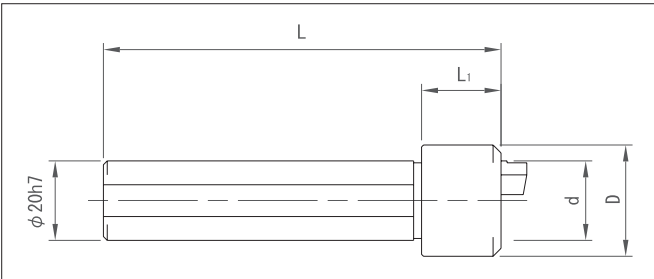
端面溝入れツール (カットピア)



(単位：mm)

コード	L	L ₁	L ₂	D	止めボルト
SGFR-0020/06	80	5	5	6	M4
SGFR-0020/08			10	8	
SGFR-0020/10	100	8	12	10	

1. 超硬 SRCF ソリッド刃と組み合わせます。

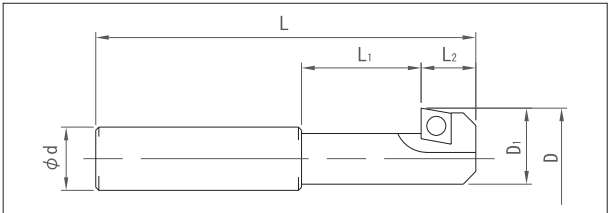


(単位：mm)

コード	D	d	L	L ₁	止めボルト
BGFR-0020/13× 7	24	13	110	30	LC-5×90°
BGFR-0020/16×10	26	16			
BGFR-0020/19×13	28	19			
BGFR-0020/22×16	31	22	115	42	

1. 超硬 SRCF ソリッド刃と組み合わせます。ブレードを差し込んでロッキングスクリューで固定します。

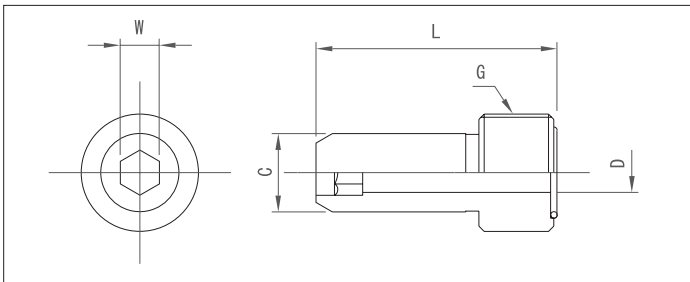
裏ザグリツール (グランルド)



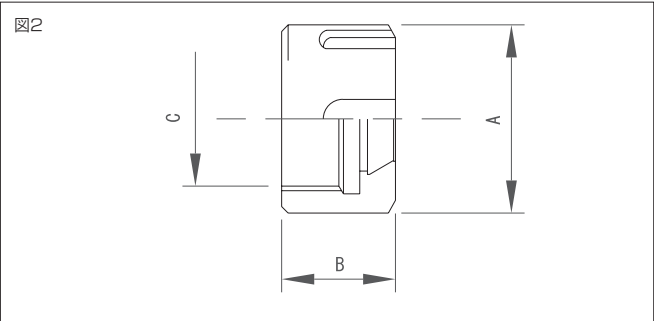
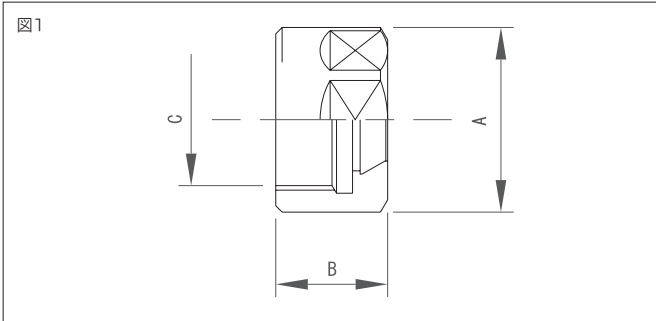
クーラントダクト

(単位：mm)

コード	φD	φC	L	W	G
CD63-01	6	12	36.5	6	M18×1



MSe 用ナット、スパナ



標準クランピングナット、スパナ

(単位：mm)

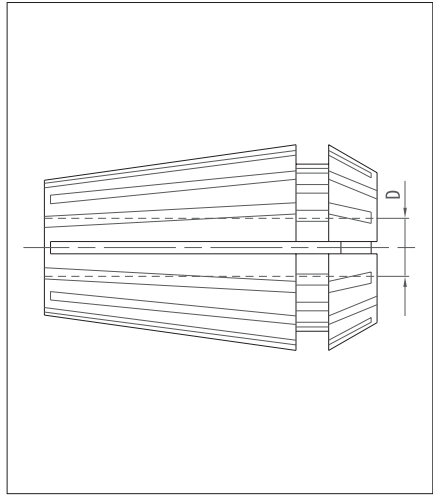
コード	図	φA	B	C	適用スパナ
Hi-Q/ER11	1	19	11.3	M14×0.75	GS17
Hi-Q/ER16		28	17.5	M22×1.5	GS25
Hi-Q/ER20		34	19.0	M25×1.5	GS30
Hi-Q/ER25	2	42	20.0	M32×1.5	E25
Hi-Q/ER32		50	22.5	M40×1.5	E32

フリクションベアリングナット、スパナ

(単位：mm)

コード	図	φA	B	C	適用スパナ
Hi-Q/ERB16	1	28	20.3	M22×1.5	GS25
Hi-Q/ERB20		35	21.7	M25×1.5	GS30
Hi-Q/ERB25		42	22.6	M32×1.5	E25
Hi-Q/ERB32	2	50	25.0	M40×1.5	E32

MSe 用 KER コレット



(単位：mm)

チャッキング径 φ D		MSe11	
最小	最大	普通級	高精度級
0.5	1	KER-11 × 1	KER-U-11 × 1
1	1.5	KER-11 × 1.5	KER-U-11 × 1.5
1	2	KER-11 × 2	KER-U-11 × 2
1.5	2.5	KER-11 × 2.5	KER-U-11 × 2.5
2	3	KER-11 × 3	KER-U-11 × 3
2	3.5	KER-11 × 3.5	KER-U-11 × 3.5
2.5	3.5	KER-11 × 4	KER-U-11 × 4
3	4	KER-11 × 4.5	KER-U-11 × 4.5
3.5	4.5	KER-11 × 5	KER-U-11 × 5
4.5	5.5	KER-11 × 5.5	KER-U-11 × 5.5
5	6	KER-11 × 6	KER-U-11 × 6
5.5	6.5	KER-11 × 6.5	KER-U-11 × 6.5
6	7	KER-11 × 7	KER-U-11 × 7

(単位：mm)

チャッキング径 φ D		MSe16	
最小	最大	普通級	高精度級
0.5	1	KER-16 × 1	KER-U-16 × 1
1	1.5	KER-16 × 1.5	KER-U-16 × 1.5
1	2	KER-16 × 2	KER-U-16 × 2
1.5	2.5	KER-16 × 2.5	KER-U-16 × 2.5
2	3	KER-16 × 3	KER-U-16 × 3
2	3.5	KER-16 × 3.5	KER-U-16 × 3.5
2.5	3.5	KER-16 × 4	KER-U-16 × 4
3	4	KER-16 × 4.5	KER-U-16 × 4.5
3.5	4.5	KER-16 × 5	KER-U-16 × 5
4.5	5.5	KER-16 × 5.5	KER-U-16 × 5.5
5	6	KER-16 × 6	KER-U-16 × 6
5.5	6.5	KER-16 × 6.5	KER-U-16 × 6.5
6	7	KER-16 × 7	KER-U-16 × 7
6.5	7.5	KER-16 × 7.5	KER-U-16 × 7.5
7	8	KER-16 × 8	KER-U-16 × 8
7.5	8.5	KER-16 × 8.5	KER-U-16 × 8.5
8	9	KER-16 × 9	KER-U-16 × 9
8.5	9.5	KER-16 × 9.5	KER-U-16 × 9.5
9	10	KER-16 × 10	KER-U-16 × 10

(単位：mm)

チャッキング径 φ D		MSe20	
最小	最大	普通級	高精度級
2	3	KER-20 × 3	KER-U-20 × 3
2	3.5	KER-20 × 3.5	KER-U-20 × 3.5
2.5	3.5	KER-20 × 4	KER-U-20 × 4
3	4	KER-20 × 4.5	KER-U-20 × 4.5
3.5	4.5	KER-20 × 5	KER-U-20 × 5
4.5	5.5	KER-20 × 5.5	KER-U-20 × 5.5
5	6	KER-20 × 6	KER-U-20 × 6
5.5	6.5	KER-20 × 6.5	KER-U-20 × 6.5
6	7	KER-20 × 7	KER-U-20 × 7
6.5	7.5	KER-20 × 7.5	KER-U-20 × 7.5
7	8	KER-20 × 8	KER-U-20 × 8
7.5	8.5	KER-20 × 8.5	KER-U-20 × 8.5
8	9	KER-20 × 9	KER-U-20 × 9
8.5	9.5	KER-20 × 9.5	KER-U-20 × 9.5
9	10	KER-20 × 10	KER-U-20 × 10
9.5	10.5	KER-20 × 10.5	KER-U-20 × 10.5
10	11	KER-20 × 11	KER-U-20 × 11
10.5	11.5	KER-20 × 11.5	KER-U-20 × 11.5
11	12	KER-20 × 12	KER-U-20 × 12
11.5	12.5	KER-20 × 12.5	KER-U-20 × 12.5
12	13	KER-20 × 13	KER-U-20 × 13

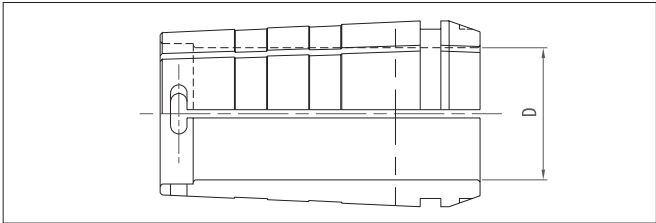
(単位：mm)

チャッキング径 φ D		MSe25	
最小	最大	普通級	高精度級
2	3	KER-25 × 3	KER-U-25 × 3
2	3.5	KER-25 × 3.5	KER-U-25 × 3.5
2.5	3.5	KER-25 × 4	KER-U-25 × 4
3	4	KER-25 × 4.5	KER-U-25 × 4.5
3.5	4.5	KER-25 × 5	KER-U-25 × 5
4.5	5.5	KER-25 × 5.5	KER-U-25 × 5.5
5	6	KER-25 × 6	KER-U-25 × 6
5.5	6.5	KER-25 × 6.5	KER-U-25 × 6.5
6	7	KER-25 × 7	KER-U-25 × 7
6.5	7.5	KER-25 × 7.5	KER-U-25 × 7.5
7	8	KER-25 × 8	KER-U-25 × 8
7.5	8.5	KER-25 × 8.5	KER-U-25 × 8.5
8	9	KER-25 × 9	KER-U-25 × 9
8.5	9.5	KER-25 × 9.5	KER-U-25 × 9.5
9	10	KER-25 × 10	KER-U-25 × 10
9.5	10.5	KER-25 × 10.5	KER-U-25 × 10.5
10	11	KER-25 × 11	KER-U-25 × 11
10.5	11.5	KER-25 × 11.5	KER-U-25 × 11.5
11	12	KER-25 × 12	KER-U-25 × 12
11.5	12.5	KER-25 × 12.5	KER-U-25 × 12.5
12	13	KER-25 × 13	KER-U-25 × 13
12.5	13.5	KER-25 × 13.5	KER-U-25 × 13.5
13	14	KER-25 × 14	KER-U-25 × 14
13.5	14.5	KER-25 × 14.5	KER-U-25 × 14.5
14	15	KER-25 × 15	KER-U-25 × 15
14.5	15.5	KER-25 × 15.5	KER-U-25 × 15.5
15	16	KER-25 × 16	KER-U-25 × 16

(単位：mm)

チャッキング径 φ D		MSe32	
最小	最大	普通級	高精度級
5	6	KER-32 × 6	KER-U-32 × 6
5.5	6.5	KER-32 × 6.5	KER-U-32 × 6.5
6	7	KER-32 × 7	KER-U-32 × 7
6.5	7.5	KER-32 × 7.5	KER-U-32 × 7.5
7	8	KER-32 × 8	KER-U-32 × 8
7.5	8.5	KER-32 × 8.5	KER-U-32 × 8.5
8	9	KER-32 × 9	KER-U-32 × 9
8.5	9.5	KER-32 × 9.5	KER-U-32 × 9.5
9	10	KER-32 × 10	KER-U-32 × 10
9.5	10.5	KER-32 × 10.5	KER-U-32 × 10.5
10	11	KER-32 × 11	KER-U-32 × 11
10.5	11.5	KER-32 × 11.5	KER-U-32 × 11.5
11	12	KER-32 × 12	KER-U-32 × 12
11.5	12.5	KER-32 × 12.5	KER-U-32 × 12.5
12	13	KER-32 × 13	KER-U-32 × 13
12.5	13.5	KER-32 × 13.5	KER-U-32 × 13.5
13	14	KER-32 × 14	KER-U-32 × 14
13.5	14.5	KER-32 × 14.5	KER-U-32 × 14.5
14	15	KER-32 × 15	KER-U-32 × 15
14.5	15.5	KER-32 × 15.5	KER-U-32 × 15.5
15	16	KER-32 × 16	KER-U-32 × 16
15.5	16.5	KER-32 × 16.5	KER-U-32 × 16.5
16	17	KER-32 × 17	KER-U-32 × 17
16.5	17.5	KER-32 × 17.5	KER-U-32 × 17.5
17	18	KER-32 × 18	KER-U-32 × 18
17.5	18.5	KER-32 × 18.5	KER-U-32 × 18.5
18	19	KER-32 × 19	KER-U-32 × 19
18.5	19.5	KER-32 × 19.5	KER-U-32 × 19.5
19	20	KER-32 × 20	KER-U-32 × 20

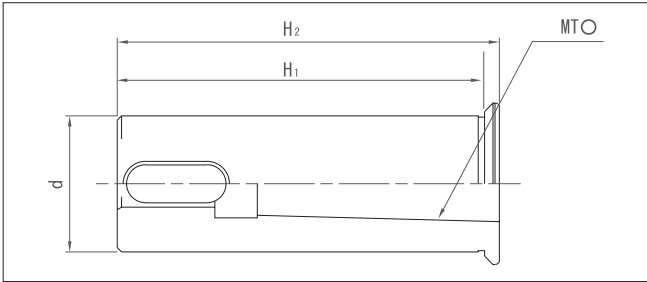
スプリングコレット



(単位：mm)

コード φ D	SCT20 50	SCT25 65	SCT32 77.5	SCT42 90
6	SCT20- 6	-	-	-
8	8	-	-	-
10	10	-	-	-
12	12	SCT25-12	-	-
16	16	16	SCT32-16	-
20	20	20	20	SCT42-20
25	-	25	25	25
32	-	-	32	32
40	-	-	-	42
対応機種	MS20 MAG-T63	MS25	MS32 MAG-T83	MS42

モールステーパコレット



(単位：mm)

コード	φ d	MT No.	H ₁	H ₂
TC25-MTA1	25	MT1	65	75
MTA2	25	MT2		90
TC32-MTA1	32	MT1	75	80
MTA2	32	MT2	85	90
MTA3	32	MT3		110
TC42-MTA2	42	MT1	90	95
MTA3	42	MT2	100	115
MTA4	42	MT3		140

ドリルチャック

(単位：mm)

コード	JT No.	本体径	長さ	チャッキング 径
80-J2	JT2S	38	77.5	0～8
130-J6	JT6	50	103	1～13

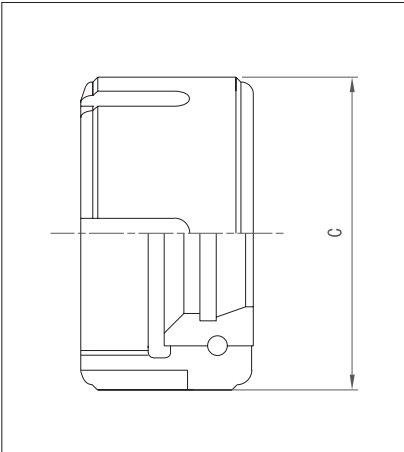
1. 本製品はアルプレヒト社の製品です。

GM 用部品

(単位：mm)

ボールコード	スリーブコード	適用本体
GMB-2	GMS-2	GM-2
GMB-3	GMS-3	GM-3
GMB-4	GMS-4	GM-4,GM-4 × 3
GMB-5	GMS-5	GM-5,GM-5 × 4

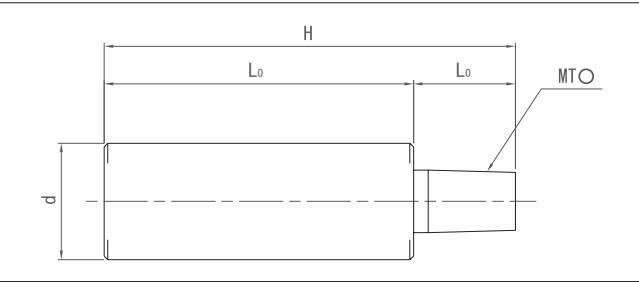
丸ナット



(単位：mm)

コード	φ C	適合機種
MNT-20	52	MS20,MAG-T63
MNT-25	58	MS25
MNT-32	74	MS32,MAG-T83
MNT-42	93	MS42

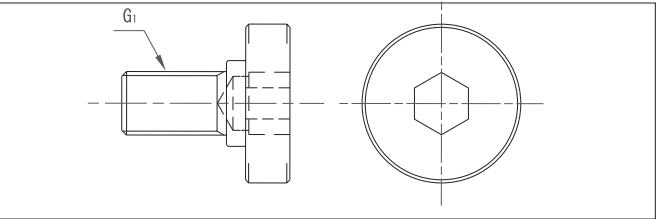
ジャコブステーパコレット



(単位：mm)

コード	φ d	JT No.	H ₁
JC20-JTA2S	20	JTA2S	50
JC25-JTA2S	25		60
JC32-JTA6	32	JT6	75
JC42-JTA6	42		90

FMA 用締付ボルト



コード	G	適用本体
MBA-M12	M12	FMA25.4
M16	M16	FMA31.75
M20	M20	FMA38.1
M24	M24	FMA50.8

部品

チップ止めねじ

コード	方向	G	L	適用本体		適用 レンチ
				ABH・ABH-SB	BCH	
CHN-20033-R	右	M2	3.3	ABH-SB18,ABH-SB23	-	T- 6
CHN-20052-R			5.2	ABH-SB30～ABH-SB50	-	
CHN-22045-R		M2.2	4.5	ABH-18T,ABH-23T	-	T- 7
CHN-25043-R			4.3	ABH-18C,ABH-23C	-	
CHN-25056-R		M2.5	5.6	ABH-30T,ABH-40T	BCH-28C,BCH-33C	T- 8
CHN-30062-R			6.2	-	BCH-28S,BCH-33S	
CHN-30076-R		M3	7.6	-	BCH-41S,BCH-67S,BCH-90S	T-15
CHN-35097-R			9.7	-	BCH-52S	
CHN-40073-R		M4	7.3	ABH-50T,ABH-63T, ABH-30C～ABH-63C	BCH-41C,BCH-67C,BCH-90C	
CHN-40084-R			8.4	-	BCH-52C,BCH-120C～BCH-220C	
CHN-50090-R	左	M5	9.0	BCH-CE 型全て ,BCH-120S～BCH-220S M-BCH-C 型全て ,M-BCH-S 型全て	-	T-20
CHN-30062-L		M3	6.2	-	BCH-28T,BCH-33T	T-10
CHN-40086-H		M4	8.6	-	BCH-41T～BCH-90T	6角×2.5
CHN-50100-H		M5	10.0	-	BCH-120T～BCH-220T,M-BCH-T 型全て	



1. スローアウェイボーリングバイトに使用するチップ止めネジにつきましてはメーカー又は弊社まで別途お問い合わせください。

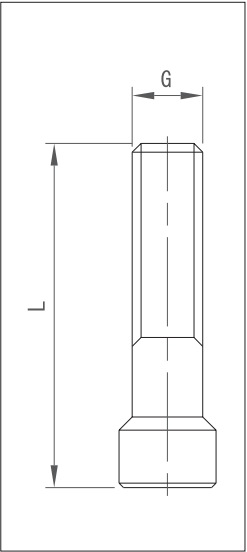
ABH・BCH 用ブレード締付ボルト

コード	G	L	適用本体	
			ABH・ABH-SB	BCH
BLN-40084	M4	8.4	ABH-SB18	-
BLN-40090		9	ABH-18T,ABH-18C	-
BLN-40097		9.7	ABH-SB23	-
BLN-40100		10	ABH-23T,ABH-23C	-
BLN-50074	M5	7.4	ABH-SB30	-
BLN-60150	M6	15	-	BCH-67A,BCH-90A
BLN-60156		15.6	ABH-SB40	-
BLN-60163		16.3	ABH-SB50	-
BLN-60190		19	ABH-30T～ABH-63T,ABH-30C～ABH-63C	BCH-67,BCH-90 の A 型以外すべて
BLN-80235	M8	23.5	-	BCH-120 全種類
BLN-80250		25	-	BCH-160 全種類 ,BCH-220 全種類
BLN-80300		30	-	M-BCH 全種類

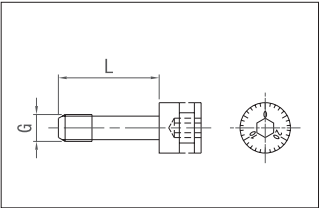
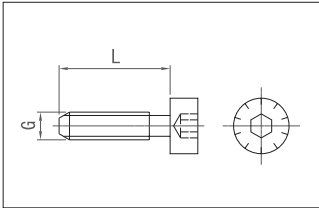


ABH・BCH 用スライドランプボルト

コード	G	L	適用本体
CPB- A18	M4	18	ABH- 18
CPB- A23	M5	23	ABH- 23
CPB- A30	M6	30	ABH- 30
CPB- A40	M8	38	ABH- 40
CPB- A50	M10	50	ABH- 50
CPB- A63	M6	18	ABH- 63
CPB- A83	M8	24	ABH- 83
CPB- B28	M5	25	BCH- 28
CPB- B33	M6	29	BCH- 33
CPB- B41	M8	38	BCH- 41
CPB- B52		48	BCH- 52
CPB- B67		60	BCH- 67
CPB- B90		63	BCH- 90
CPB-B120	M10	80	BCH-120
CPB-1B60	M12	92	BCH-160 BCH-220
CPB-B300	M8	30	M-BCH



コード	G	L	図	適用本体
KTN- 28	M4	15	1	BCH-28,BCH-33
KTN- 41		20		BCH-41
KTN- 52	M5	22	2	BCH-52
KTN- 67	M8	40		BCH-67
KTN- 90		42.5		BCH-90
KTN-120	M10	62		BCH-120
KTN-160		72		BCH-160
KTN-220		80		BCH-220
KTN-300		76		M-BCH



フックスパナ

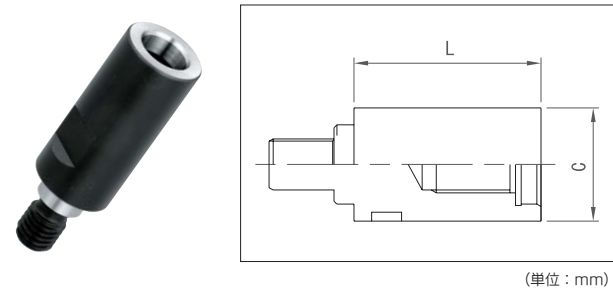
コード	適用本体	コード	適用本体
FS-MS20	MS20,MAG-T63 ナット用	FS-SB18	ABH-SB18
FS-MS25	MS25,ABH63,BCH97,BCH90,MAG-T63 本体用	FS-SB23	ABH-SB23
FS-MS32	MS32,MAG-T83 ナット用	FS-SB30	ABH-SB30
FS-MS42	MS42	FS-SB40	ABH-SB40
FS-QC50	QCH50	FS-SB50	ABH-SB50

チップ用レンチ

コード	種類	適用本体		適用チップ止めネジ
		ABH	BCH	
T- 6	トルクス	ABH-SB 全種類	-	CHN-20033-R,CHN-20052-R
T- 7		ABH-18T,ABH-23T	-	CHN-22045-R
T- 8		ABH-30T,ABH-40T,ABH-18C,ABH-23C	BCH-28C,BCH-33C	CHN-25043-R,CHN-25056-R
T-10		-	BCH-28T,BCH-33T,BCH-28S,BCH-33S	CHN-30062-R,CHN-30062-L
T-15		ABH-50T,ABH-63T,ABH-30C～ABH-63C	BCH-41S～BCH-90S,BCH-41C～BCH-220C	CHN-30076-R,CHN-35097-R CHN-40073-R,CHN-40084-R
T-20		-	BCH-CE 型全て ,BCH-120S～BCH-220S M-BCH-C 型全て ,M-BCH-S 型全て	CHN-50090-R
6角×2.5	6角	-	BCH-41T～BCH-220T,M-BCH-T 型全て	CHN-40086-H,CHN-50100-H

1. スローアウェイボーリングバイトに使用するチップ用レンチにつきましてはメーカー又は弊社まで別途お問い合わせください。

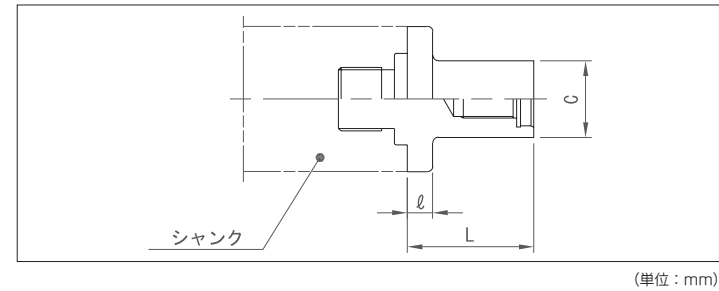
エクステンション



(単位：mm)

適用 シャンク コード	コード	L	φ C	適用本体	
				ABH	BCH
SH18	XT18- 40	40	18	ABH-SB18, ABH-18	-
	50	50			
	75	75			
	100	100			
SH23	XT23- 50	50	23	ABH-SB23, ABH-23	BCH-28, BCH-33
	75	75			
	100	100			
SH30	XT30- 50	50	30	ABH-SB30, ABH-30	BCH-41
	75	75			
	100	100			
SH40	XT40- 50	50	40	ABH-SB40, ABH-40	BCH-52
	75	75			
	100	100			
SH50	XT50- 50	50	50	ABH-SB50, ABH-50	-
	75	75			
	100	100			
SH57	XT57- 50	50	57	-	BCH-67
	75	75			
	100	100			
	150	150			
SH63	XT63- 50	50	63	ABH-63	BCH-90
	75	75			
	100	100			
	150	150			

リダクション



(単位：mm)

適用 シャンク コード	コード	ℓ	φ C	L	適用本体	
					ABH	BCH
SH23	RD23-18-30		18	30	ABH-18,ABH-SB18	-
	RD30-18-30					
SH30	23-45		23	45	ABH-23,ABH-SB23	BCH-28,BCH-33
	RD40-18-40	9	18		ABH-18,ABH-SB18	-
SH40	23-40		23	40	ABH-23,ABH-SB23	BCH-28,BCH-33
	30-40		30		ABH-30,ABH-SB30	BCH-41
	70			70		
SH50	RD40-18-40		18		ABH-18,ABH-SB18	-
	23-40		23	40	ABH-23,ABH-SB23	BCH-28,BCH-33
	30-40		30		ABH-30,ABH-SB30	BCH-41
	30-70			70		
	40-50		40	50	ABH-40,ABH-SB40	BCH-52
	40-80			80		
SH63	RD63-18-32	10	18	32	ABH-18,ABH-SB18	-
	23-47		23	47	ABH-23,ABH-SB23	BCH-28,BCH-33
	30-47				ABH-30,ABH-SB30	BCH-41
	30-77		30	77		
	40-52		40	52	ABH-40,ABH-SB40	BCH-52
	40-82			82		
	50-62		50	62	ABH-50,ABH-SB50	-
	50-92			92		