

ADJUSTABLE BORING HEAD ABH

微細調整式ヘッド アジャスタブルボーリングヘッド ABH

ネジ込み接続 (ABH 18 ~ 63)
フランジ接続 (ABH 83 ~ BTM420)



刃先・チップ

A型: 60°角バイト
B型: 90°角バイト
T型: 三角チップ
C型: 菱形チップ
各種取り揃えております

クーラントホール

刃先に確実に給油できます
(オプション)

径方向調整ネジ

直読φ 0.05 パーニヤφ 0.01
(ABH18 ~ 50)
直読φ 0.01
(ABH63 ~ BTM420)

スライド

アリ溝構造
高剛性抱き込みクランプ方式

ブレード

取替式構造で損傷を最小限で抑えます

特長: 本ページ~P22 本体: P51~52 シャンク: P53~66 P94~96

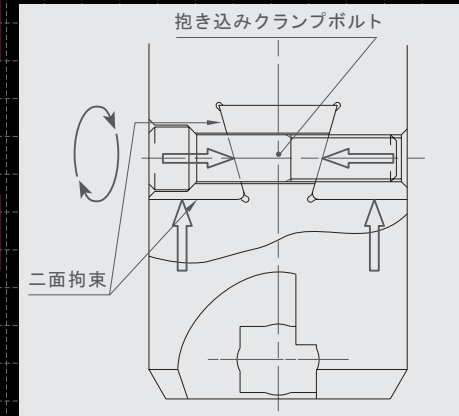
高剛性抱き込みクランプ構造

本体とスライド部は手仕上げによる現物あわせのアリ溝により一体化され、クランプボルトで抱き込み保持しています。従ってアリ溝のテーパ部と底面の二面拘束となり高剛性を確保できます。

精密ネジ使用

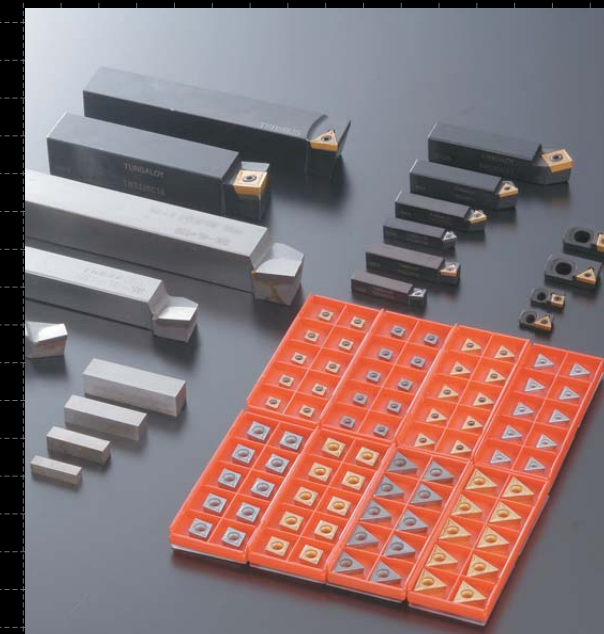
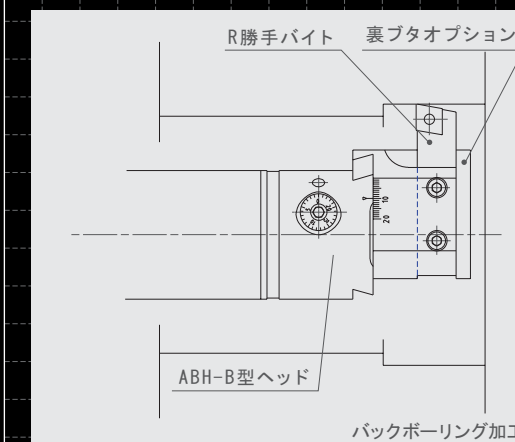
ABH18 ~ 50 は研磨加工したマイクロアジャストスクリューを使用し、直読φ 0.05・パーニヤを使用してφ 0.01 の微調整が可能です。

ABH63 ~ 83/BHB125 ~ 180/BTM320 ~ 420 は研磨加工したウォーム・ウォームホイールを使用し、直読φ 0.01 の微調整が可能です。



豊富な刃先

刃物は60°角バイト式(A型)、90°角バイト式(B型)、スローアウェイ式ブレード(T型、C型)と各種取り揃えています。(ABH18B ~ 50Bまでのロー付バイトは在庫しておりません。)また、角バイトB型タイプにスローアウェイR勝手バイトを使用すればバックボーリングが可能です。スローアウェイ式ブレードタイプには三角チップを使用するT型と菱形チップを使用するC型とがあります。刃先の損傷が即本体の損傷に結びつかないように設計されています。チップはすべてISOチップを使用していますのでワークに応じて刃物メーカー各社のチップが選択できます。

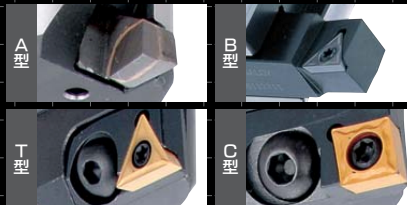
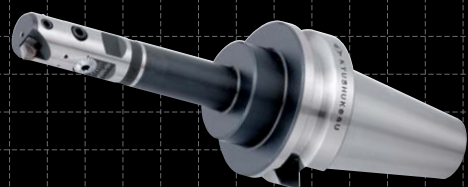


広い加工範囲

角バイト式を使用すればスライドの移動量だけでなく、バイトの引き出しによる、通常のボーリングヘッドでは考えられない広い加工範囲が得られます。また、バイトの突き出し量をメインに調整し、スライドの開き出しを小さくしてバランスの良い加工も期待できます。



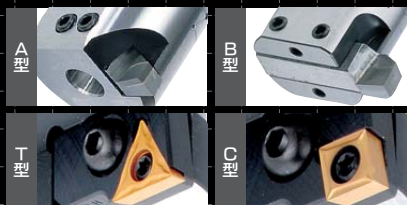
ABH-18 ~ ABH-50



- シャックと本体はネジ込み接続です。
- 確実な接続方法で剛性を確保しています。
- 多種類のシャックが選べます。
- 各サイズとも刃先型式 4 種類揃えております。ワークに合わせてお選びください。

刃先形状	止まり穴	通り穴	バック穴	小径穴	粗加工	中引き	仕上げ	バランス	ダイヤル	加工レンジ
A型	◎	○		○	○	◎	○	○	直読 φ 0.05 パーニヤ φ 0.01	大
B型		◎	◎		○	◎	○	◎		大
C型	○	○			○	◎	○			普通
T型	○	○				◎	○			普通

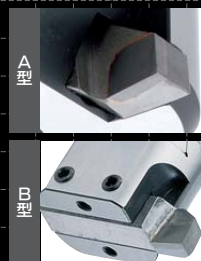
ABH-63



- シャックと本体はネジ込み接続です。
- 多種類のシャックが選べます。
- 刃先型式 4 種類揃えております。ワークにあわせてお選びください。
- ウォームとウォームホイールの使用で 1 目盛 φ 0.01 直読です。
- A 型は小径加工用ボーリングバーが使用できます。

刃先形状	止まり穴	通り穴	バック穴	小径穴	粗加工	中引き	仕上げ	バランス	ダイヤル	加工レンジ
A型	◎	○		○	○	○	◎	○	直読 φ 0.01	大
B型		◎	◎		○	◎	○	◎		大
C型	○	○			○	◎	○			普通
T型	○	○				◎	○			普通

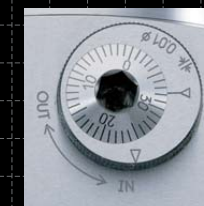
ABH-83



- シャックと本体はフランジ接続で剛性を確保しています。
- 本体型式 2 種類揃えております。A 型は小径加工用ボーリングバーが使用できます。
- ウォームとウォームホイールの使用で 1 目盛 φ 0.01 直読です。

刃先形状	止まり穴	通り穴	バック穴	小径穴	粗加工	中引き	仕上げ	バランス	ダイヤル	加工レンジ
A型	◎	○		○	○	○	◎	○	直読 φ 0.01	大
B型		◎	◎		○	○	◎	◎		大

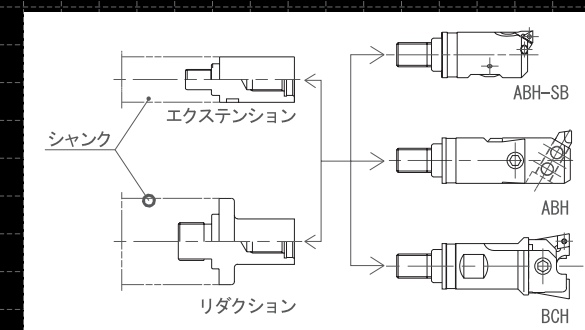
BHB125 ~ 280・BTM320,420



- シャックと本体はフランジ接続で剛性を確保しています。
- ウォームとウォームホイールの使用で 1 目盛 φ 0.01 直読です。
- 早送り機構を装備しております。

エクステンション・リダクション (ABH-18 ~ ABH-63 のみ対応)

- シャック長さが短い場合の応急処置、緊急対応としてご使用いただけます。
- 剛性の低下、刃先とドライブキーの位相の変化が起こりますので、あくまで応急処置・緊急対応としてご使用ください。
- 応急処置・緊急対応以外のご使用はあまりお勧めしません。
- お時間が許します場合は、特殊ロングシャックの製作をご用命ください。ワークに合った形状のものを出来るだけ短納期で製作いたします。



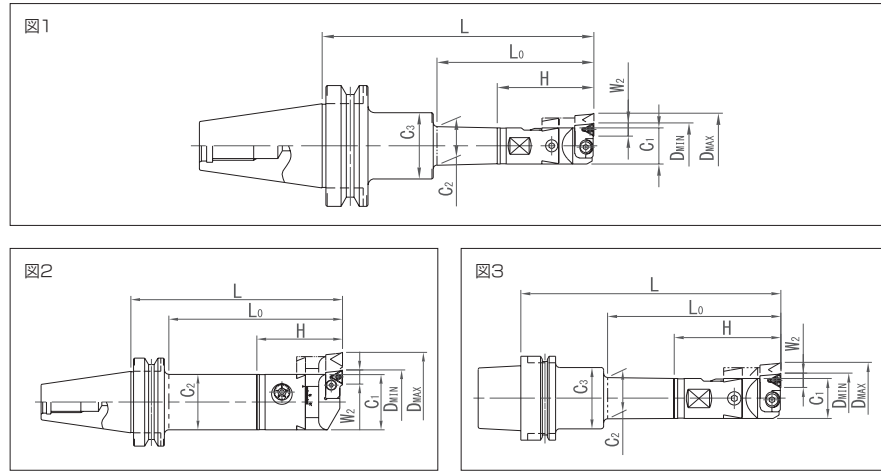
BTM420 《加工径》φ 440 ~ 620

弊社独特のアリ溝と抱き込みクランプ構造は剛性を一番引き出せる構造です。しかし、それもしっかりと「作りこまれた物」であることが必須の条件です。それでこそ、正確で剛性の高い製品となります。九州工具では精度の良いヨーロッパ製の研磨機を主体に熟練した専門工が

ABH(アジャスタブルボーリングヘッド)

BT・HSKシャンク+T型ヘッド

ABH(アジャスタブルボーリングヘッド)



(単位: mm)

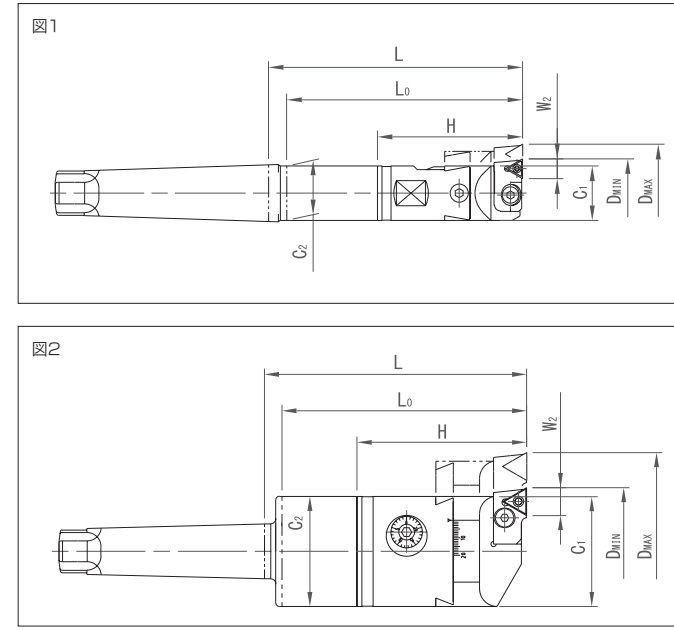
Table with columns: D 加工径(φ) (最小, 最大), 有効加工深さ L0, クーラントスルーセットコード (標準セットコード), 図, L, C1, C2, C3, H, 重量 kg, シャンクコード. It lists various models like BT30-ABH-18T-100, BT40-ABH-18T-135, BT50-ABH-18T-180, and A63-ABH-18T-135 with their respective dimensions and weights.

- 1. 全製品にレンチ・ブレード・チップ止めネジ・チップ締め付け用レンチ付属しています。
2. スローアウェイチップは付属しておりませんので、別途お求め下さい。
3. 出荷時には組み立てて発送します。組み立てを希望されない場合は事前にご連絡下さい。
4. クーラントスルー仕様の製品をご希望の際は標準コードの末尾に「-OH」を付けてください。【ご注文例】BT50-ABH-30A-225-OH

MTシャンク+T型ヘッド

ABH(アジャスタブルボーリングヘッド)

ABH(アジャスタブルボーリングヘッド)



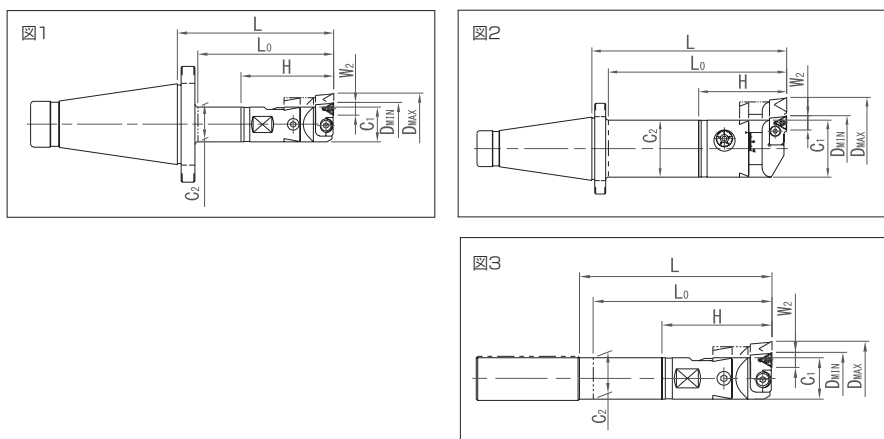
(単位: mm)

Table with columns: D 加工径(φ) (最小, 最大), 有効加工深さ L0, セットコード, 図, L, C1, C2, H, 重量 kg, シャンクコード. It lists models like MT2-ABH-18T-100, MT3-ABH-18T-100, MT4-ABH-18T-100, MT5-ABH-18T-100, etc., with their dimensions and weights.

- 1. 全製品にレンチが付属しています。
2. スローアウェイチップは付属しておりませんので、別途お求め下さい。
3. 出荷時には組み立てて発送します。組み立てを希望されない場合は事前にご連絡下さい。
4. オプションでコッタ孔追加加工致します。ご注文時にコッタ孔の形状(使用機械のメーカー名)をご指示下さい。

ABH(アジャスタブルボーリングヘッド)

NT・STシャンク+T型ヘッド



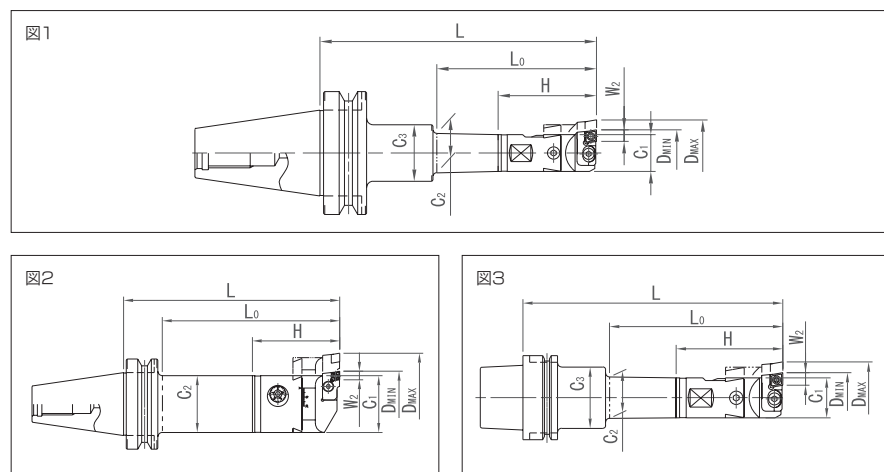
(単位: mm)

D 加工径 (φ)		有効加工深さ L ₀	セットコード	図	L	C ₁	C ₂	H	重量 kg	シャンクコード
最小	最大									
22	34	60	NT40 ^φ -ABH-18T- 75	1	75	18	19	50	0.9	NT40 ^φ -SH18- 25
		115	1.0		- 65					
28	46	100	23T-115		115	23	24	65	1.1	-SH23- 50
		155	1.3						- 90	
36	65	120	30T-135		135	30	31	80	1.4	-SH30- 55
		175	1.6						- 95	
46	80	120	40T-135		135	40	41	90	1.9	-SH40- 45
		175	2.2						- 85	
60	102	175	50T-190		190	50	51	97	3.3	-SH50- 93
		240	4.1						-143	
70	130	150	63T-165		2	165	63	63	4.0	-SH63- 68
		215	5.2						-118	
22	34	55	NT50 ^φ -ABH-18T- 75	1	75	18	19	50	2.7	NT50 ^φ -SH18- 25
		95	2.9		- 65					
28	46	95	23T-115		115	23	24	65	3.0	-SH23- 50
		135	3.1						- 90	
36	65	115	30T-135		150	30	31	80	3.2	-SH30- 55
		175	3.5						- 95	
46	80	155	40T-175		175	40	41	90	4.1	-SH40- 85
		215	4.5						-125	
60	102	155	50T-175		175	50	51	97	4.9	-SH50- 78
		225	5.7						-128	
70	130	255	63T-215		2	215	63	63	6.5	-178
		195	7.1						-SH63-118	
22	34	75	ST25 -ABH-18T- 80	3	80	18	19	50	0.4	ST25 -SH18- 30
		95	0.5		SH23- 35					
28	46	95	23T-100		100	23	24	65	0.5	SH23- 35
		115	0.8						SH30- 40	
36	65	115	30T-120		120	30	30	80	0.8	SH30- 40
		135	1.2						SH30- 60	
22	34	95	ST32 -ABH-18T-100		100	18	19	50	0.7	ST32 -SH18- 50
		115	0.9						SH23- 55	
28	46	115	23T-120		120	23	24	65	0.9	SH23- 55
		135	1.2						SH30- 60	
36	65	135	30T-140		140	30	30	80	1.2	SH30- 60
		140	1.7						SH40- 50	
46	80	135	40T-140	140	40	40	90	1.7	SH40- 50	
		140	2.2					SH40- 50		
22	34	95	ST42 -ABH-18T-100	100	18	19	50	1.2	ST42 -SH18- 50	
		115	1.4					SH23- 55		
28	46	115	23T-120	120	23	24	65	1.4	SH23- 55	
		135	1.7					SH30- 60		
36	65	135	30T-140	140	30	31	80	1.7	SH30- 60	
		140	2.2					SH40- 50		

1. 全製品にレンチが付属しています。
2. スローアウェイチップは付属しておりませんので、別途お求め下さい。
3. 出荷時には組み立てて発送します。組み立てを希望されない場合は事前にご連絡下さい。
4. NT シャンクをご注文の際には、引きネジ (ミリ・インチ) をご指定下さい。

BT・HSK シャンク+C型ヘッド

ABH(アジャスタブルボーリングヘッド)



(単位: mm)

D 加工径 (φ)		有効加工深さ L ₀	クーラントスルーセットコード	図	L	C ₁	C ₂	C ₃	H	重量 kg	シャンクコード				
最小	最大														
24	32	70	BT30-ABH-18C-100	-OH	1	100	18	18	40	50	0.6	BT30-SH18- 50			
		標準セットコード	65							0.8	SH23- 55				
29	41	85	23C-120			120	23	24		24	24	80	0.9	SH30- 45	
		30C-125	125											30	31
48	68	100				40C-125	125	40		40	40	40	40		
		80	BT40-ABH-18C-135			-OH								1	135
29	41	100	23C-135		195		23	24	24	24	65	1.3	SH23- 70		
		195	30C-165										165		30
38	54	122	30C-165		195		195	30	31	31	80	2.0			
		130	40C-165										165		40
48	68	135	40C-165		195		195	40	41	41	90	2.4			
		165	50C-190										190	50	50
60	86	135	50C-190	220	220		50	50	50	97	3.5	123			
		165	63C-165									165	63	62.5	62.5
73	113	135	63C-165	195	195		63	62.5	62.5	97	4.3				
		165	195									195	63	62.5	62.5
24	32	80	BT50-ABH-18C-180	-OH	1		180	18	19	46	50	4.5	BT50-SH18-130		
		標準セットコード	65			4.0					SH23-100				
29	41	100	23C-165			225	225	23	24		24	65	4.7	160	
		225	30C-165											165	30
38	54	122	30C-165			225	225	30	31		31	55	5.8		
		130	40C-195											195	40
48	68	152	40C-195		255	255	40	41	41	55	5.6	165			
		180	50C-220									220	50	50	50
60	86	152	50C-220		280	280	50	50	50	65	6.9				
		180	63C-180									180	63	63	63
73	113	137	63C-180		240	240	63	63	63	-	4.6				
		197	300									197	63	63	63
24	32	80	A63 -ABH-18C-135	-OH	3	135	18	18	46	50	1.1				
		標準セットコード	65							1.0	SH23- 70				
29	41	100	23C-135			195	195	23		23	23	46	1.8	130	
		195	30C-165											165	30
38	54	122	30C-165			195	195	30		30	30	46	1.7		
		130	40C-165											165	40
48	68	135	40C-165		195	195	40	40	40	-	2.1	105			
		165	50C-165									165	50	50	50
60	86	135	50C-165		195	195	50	50	50	-	3.0				
		165	195									195	50	50	50

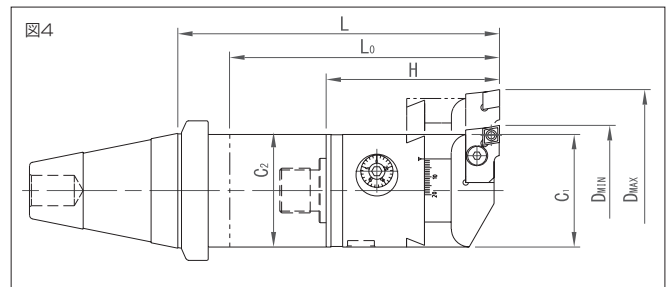
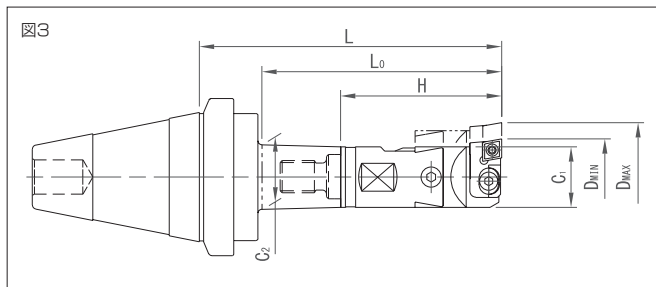
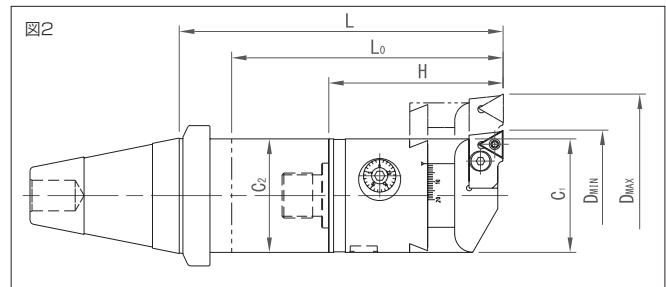
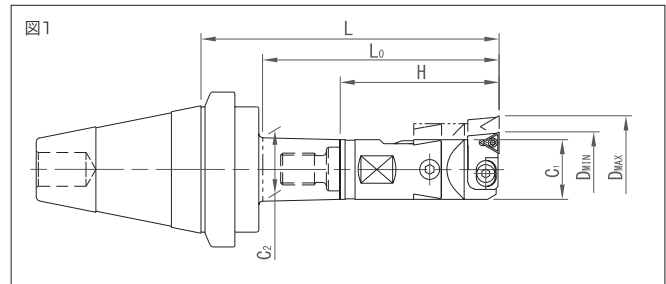
1. 全製品にレンチ・ブレード・チップ止めネジ・チップ締め付け用レンチ付属しています。
2. スローアウェイチップは付属しておりませんので、別途お求め下さい。
3. 出荷時には組み立てて発送します。組み立てを希望されない場合は事前にご連絡下さい。
4. クーラントスルー仕様の製品をご希望の際は標準コードの末尾に「-OH」を付けてください。【ご注文例】 BT50-ABH-30A-225-OH

ABH(アジャスタブルボーリングヘッド)





アジャスタブルボーリングヘッド T・C型 (ABH)



(単位:mm)

D加工径(φ)		有効加工深さ L ₀	セットコード	図	L	C ₁	C ₂	H	重量 kg	シャンクコード		
最小	最大											
24	32	60	H50-ABH-18T- 90	1	90	18	18	50	2.0	H50-SH18- 40		
			130						2.1	80		
29	41	100	23T-130		130	23	24	65	2.2	H50-SH23- 65		
			170						2.3	105		
38	54	120	30T-150		1	150	30	31	80	2.4	H50-SH30- 70	
			190							2.6	110	
48	68	160	40T-190			190	40	41	90	3.3	H50-SH40-100	
			230							3.7	140	
60	86	145	50T-175			2	175	50	50	97	3.9	H50-SH50- 78
			225								4.7	128
245	275	275	63T-180		2		180	63	63	97	5.5	178
			230								4.9	H50-SH63- 83
73	113	200	230	230			63	63	97	6.1	133	
			280							7.3	183	
24	32	60	H50-ABH-18C- 90	3			90	18	18	50	2.0	H50-SH18- 40
			130								2.1	80
29	41	100	23C-130		130		23	24	65	2.2	H50-SH23- 65	
			170							2.3	105	
38	54	120	30C-150		3		150	30	31	80	2.4	H50-SH30- 70
			190								2.6	110
48	68	160	40C-190			190	40	41	90	3.3	H50-SH40-100	
			230							3.7	40	
60	86	145	50C-175			4	175	50	50	97	3.9	H50-SH50- 78
			225								4.7	28
245	275	275	63C-180		4		180	63	63	97	5.5	178
			230								4.9	H50-SH63- 83
73	113	200	230	230			63	63	97	6.1	133	
			280							7.3	183	

1. 本製品にはブレード・チップ止めねじ・レンチが付属します。
2. チップは付属しません。別途お求めください。
3. 出荷時には組み立てて発送します。組み立てを希望されない場合は事前にご連絡下さい。
4. 本製品はMSTコーポレーション製のTSH50にも取付可能です。

関連ページ：P19~22、P51、P52、
P54~66、P94~96、
P119~P121、
P129~130、
P133~136